

# SPEICHER WERKSTATT

HANDWERK MIT LEIDENSCHAFT

Wohnwelten · Badoasen · Objektberichte · Materialien · Verarbeitung · Installationen · Events

## LEBENSÄÄUME

Traumhafte Loftwohnung

## NETZWERKER

Metallbau Wanzenberg

## GOOD OLD LOOK

Resonanzk6rper in Rostoptik

## M6BELWERKSTATT

Individuelle OberflÄchen

Heftspezial!

## KÜCHEN

Handmade in Hamburg

# dakanimo

www.dakanimo.com



NEUHEITEN  
2015

# Schöne Schattenseiten ...



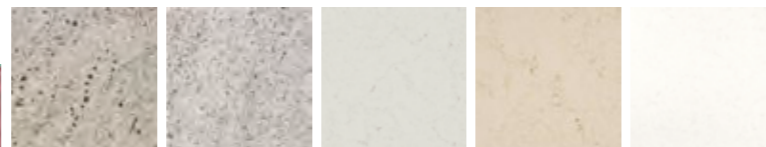
**TERRADO** Glasdachsysteme in Kombination mit Ganzglas-Schiebeelementen



**ARDON** Revolutionäres Glasvordach mit überragender Beschattung



**NATURSTEINBEARBEITUNG** *Made in Germany*  
Präzisionsfertigung für Küchen, Bäder und Innenausbau.



[www.jens-naumann.de](http://www.jens-naumann.de)

## SPEICHER WERKSTATT

### „Handwerk mit Leidenschaft“

Setzen Sie auf Qualität!

**S**ich regen bringt Segen – meist liegt doch reichlich Wahrheit in den altbekannten Weisheiten unserer Vorfahren.

In der Ausstellung unserer Gemeinschaft hat dieses geflügelte Wort in jedem Fall seinen Beweis angetreten. Durch die Events im Herbst/Winter 2014/15 haben wir reichlich Bewegung in die Ausstellung der Speicherstadt bekommen.

Auch sorgten die Veranstaltungen für viele Termine hinsichtlich Beratung und Objektbesichtigungen im Nachgang.

Dabei ist mir immer wieder aufgefallen, wie überrascht die Besucher angesichts der Gestaltungsmöglichkeiten von Wand-, Boden- und Deckenbelägen oder aber auch der Umsetzung von Möbeloberflächen sind. Somit werden wir als logische Konsequenz dieses Thema zum Herbst hin verstärkt bei der Eventplanung mit einfließen lassen.

Die gute Zusammenarbeit und die Mehrwerte unseres Partnerzusammenschlusses haben sich anscheinend herumgesprochen: mit dem Metallbaubetrieb Wanzenberg, dem Fliesen-

und Naturstein-Verlegebetrieb Leopold und dem Lichtdesigner Dirk Hollweg von lux100 haben wir weitere Kooperationspartner für unser Netzwerk hinzugewinnen können. Den ersten Partnerbetrieb rund um das Team von Ralf Wanzenberg stellen wir ab Seite 88 mit einem Bericht direkt vom Produktionsstandort der Metallwerkstatt in Hamburg vor.



Mit dem Küchenspezial in dieser Ausgabe tragen wir den vielen Aufträgen unserer Kunden in den letzten Monaten Rechnung. Immer häufiger kommen sehr individuelle Anfragen nach besonders veredelten Oberflächen oder Sonderlösungen hinsichtlich der Einbausituation bei uns auf den Planungstisch. Ganz bewusst zeigen wir Ihnen ab Seite 10 Lösungen abseits der kommerziellen Kucheneinbauten.

Zum Herbst/Winter hin stehen wieder viele interessante Events und ein deutlicher

Umbau der Ausstellung im Hamburger Hafengebiet an.

Selbstverständlich werden wir Sie rechtzeitig dazu informieren und freuen uns in der Zwischenzeit über Ihren Besuch hier in der SPEICHERWERKSTATT.

Thilo Schulz, Marketing SPEICHERWERKSTATT



COVERTHEMEN

**LEBENSÄÄUME**  
Traumhafte Loftwohnung 46

**NETZWERKER**  
Wanzenberg Metallbau 88

**GOOD OLD LOOK**  
Resonanzkörper in Rostoptik 92

**MÖBELWERKSTATT**  
Oberflächen mit Spachteltechnik 98



46

92

10

Heftspezial!

**KÜCHEN**

**Kunstvoll eingerahmt**  
Stilvolle Küchenszene 10

**Cooking Day**  
Einfach alles anders 16

**Kurvenstar**  
Reine Formsache 22

**Neuer Küchenschild?**  
Unsere Variante aus Glas 28

**Kochprofi**  
Individualität ist gefragt 30

OBJEKTE

**Lebensräume**  
Traumhafte Loftwohnung 46

**Golden Moments**  
Ein Kamin zum Träumen 50

**Ausgenutzt**  
Passgenauer Innenausbau 54



50



80



22

LADENBAU

**Kramer & Kramer**  
Friseure mit Leidenschaft 62

**BEWEGENDE MOMENTE**  
Rückenzentrum am Michel 66

AUS DER WERKSTATT

**Event „PANDOMO“**  
Die fugenlose Bodenfläche 74

**IFI-Hausmesse**  
Ideas for Interiors 76

**Die Ausstellung**  
Im Herzen der Speicherstadt 80

**Das Netzwerk**  
Übersicht Partnerfirmen 84-87

MATERIAL & TECHNIK

**Möbelwerkstatt**  
Oberflächen mit Spachteltechnik 98

**Schaltzentrale**  
Interaktives Schaltwerk 104

Impressum:  
SPEICHERWERKSTATT/D+D Produktions GmbH  
St. Annenufer 5 | 20457 Hamburg  
Tel.: 040-3231 0346  
E-Mail: info@speicherwerkstatt.de  
www.speicherwerkstatt.de

Redaktion und Layout: Thilo Schulz, Rivermedia  
Fotos/Quellen: MWE Edelstahlmanufaktur GmbH,  
Eva-Marie Mallmann, Thilo Schulz, farbrat, KLAIBER,  
lux100.de, Fotolia, Ardex, VOK AG, Bettina Külpa

Alle Bilder und Texte dieses Magazins sind urheberrechtlich geschützt. Veröffentlichungen – auch auszugsweise – benötigen eine vorherige schriftliche Genehmigung.

Kunstvoll

# EINGERAHMT

Heftspezial!

**KÜCHEN**

Handmade in Hamburg

Mit der wunderbaren „Umrahmung“ dieser schlicht-eleganten Kücheneinrichtung starten wir in unser Heftspezial zum Thema private Kochwelten. Traumhaft gelegen in der Nähe zur Außenalster, zeigt das Hamburger Stadthaus durch seinen Mix aus echten Stuckdecken und modernen Einbauten, wie spannend das Leben in solchen Räumen mit Möbeln gestaltet werden kann.



Wunderbar funktionaler Arbeitsplatz mit viel Stauraum und ZODIAQ-Arbeitsplatte

Geplant wurde die Küche vom Bauherrn Florentin Schön, welcher mit seinem Unternehmen ([www.schoen-isenberg.de](http://www.schoen-isenberg.de)) im Hamburger Stadtgebiet immer wieder interessante Bauprojekte entwickelt. Ganz bewusst hat er sich mit seiner Küche dabei für das Arbeitsplattenmaterial ZODIAQ aus Quarzstein entschieden.

Die gleichmäßige Farbgebung und Strukturierung des Materials hat ihn dabei genauso überzeugt wie die hohe Kratz- und Verschleißfestigkeit. Durch die individuelle Fertigung bei unserem Partner Naumann Naturstein konnten auch die Fensterbank und weitere Nischen passgenau mit dem Material ausgekleidet werden.



Flächenbündig eingelassene Kochfläche mit integriertem Abzugselement – sieht nicht nur gut aus, sondern funktioniert auch richtig gut!



Vorteil der individuellen Fertigung von Naumann: Verkleidungen und Einfassungen können flexibel angeboten werden.



Beteiligte Firmen der SPEICHERWERKSTATT:

**Naumann Naturstein**

Tresenarbeitsplatten und Ablagen aus Naturstein, inkl. aller Fräsarbeiten

# Kleine MATERIAL

Kunde

## Küche mit Arbeitsplatte und Verblendungen aus Quarzstein ZODIAQ®

Quarzmaterialien kombinieren die Stärke und Kraft von natürlichem Quarz mit fortschrittlicher Farbtechnologie und verblüffender Regelmäßigkeit von Farbe und Struktur. Die Platten verfügen über eine nahezu porenlose Oberfläche, die das Eindringen von Flüssigkeiten fast unmöglich macht. Quarz gehört zu den härtesten Materialien, die in der Natur vorkommen. Mit seinem hohen Härtegrad ist ZODIAQ® kratz- und verschleißfest.

## Außerordentliche Stärke und Widerstandsfähigkeit

ZODIAQ® ist unübertroffen in seiner außerordentlichen Stärke und Widerstandsfähigkeit. Da es aus Quarz besteht, ist ZODIAQ® besonders hart und wird nach der Mohsschen Härteskala mit 7 von 10 Härtegraden bewertet. Dadurch ist ZODIAQ® weitestgehend resistent gegen Kratzer, Brüche, Risse und Verfärbungen. Farbe und Strukturierung ziehen sich durch die gesamte Materialdicke und sind keinen Veränderungen unterworfen. ZODIAQ® ist ein dichter und fleckenunempfindlicher Werkstoff und erfordert daher keine Oberflächenversiegelungen. Es ist im täglichen Gebrauch schlag- und stoß- sowie kratz- und verschleißfest.

## Professionelle Verarbeitung

Oberflächen aus ZODIAQ® können mit den gleichen Werkzeugen, die für Natursteine geeignet sind, verarbeitet und geschnitten werden. Um die Maßhaltigkeit und Genauigkeit bei Ausschnitten zu gewährleisten, werden die Platten mit computergesteuerten Sägen und Wasserstrahlschneidern bearbeitet. Sehr unterschiedliche Kantengestaltungen und Freiformen sind daher möglich.

## Hauptanwendungsgebiete

ZODIAQ® findet breite Akzeptanz als Material für Küchenarbeitsplatten, Waschtischplatten, Wandverkleidungen, Tischplatten, Fensterbänke, Fliesen sowie allgemein im Wohnbereich, in Banken, Hotels, Restaurants und vielen anderen Bereichen.

ZODIAQ® bietet elegante Schönheit und Leistungsmerkmale, die die besonderen Vorzüge des Materials ausmachen. Die harte, nicht poröse Oberfläche ist haltbar und lässt sich mit handelsüblichen Haushaltsreinigern problemlos sauber halten. Aufgrund seines massiven Charakters bleiben Farbe und Maserung durch die gesamte Materialdicke hindurch erhalten.





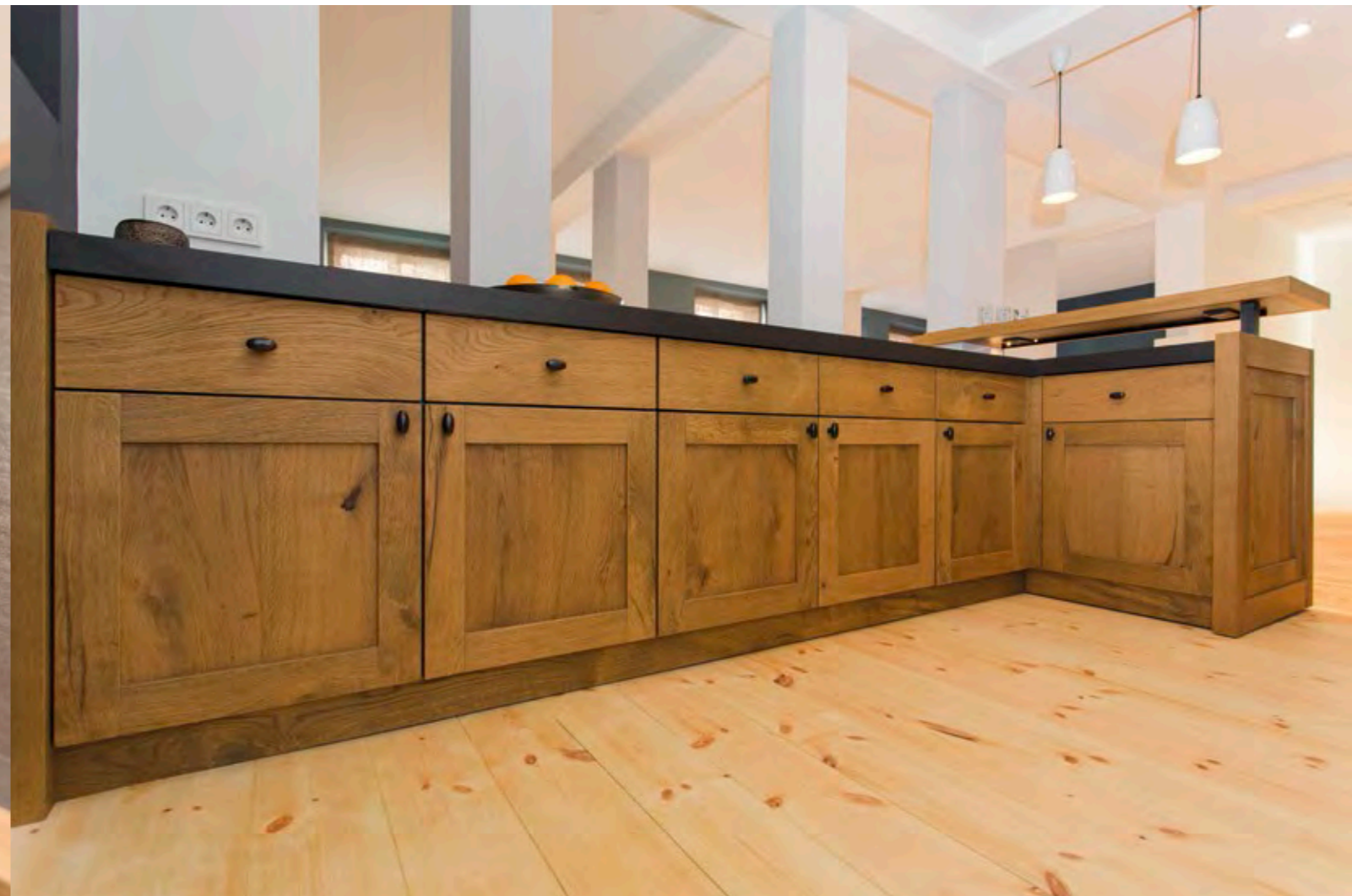
Einfach alles anders

# COOKING DAY

Konzept & Bauleitung:  
**Designbüro  
formwaende**  
[www.formwaende.de](http://www.formwaende.de)

Mitten im Herzen der Innenstadt von Lüneburg gelegen, wurde dieses denkmalgeschützte Objekt mit besonderen Detaillösungen renoviert.

Verantwortlich für die Sanierung bis hin zum Innenausbau zeichnet das ortsansässige Planungsbüro formwaende. Die Fertigung aller Möbelemente und die Montage erfolgte durch unseren



Handwerklich gut gemacht: Arbeitsplatten aus DEKTON umrahmt von honigfarbenem Eiche-Massivholz



Starke Optik: eigenwillige Regalwand mit Schwarzstahl & Glas

Partner SMF Wohndesign. Im Bereich des individuellen Möbelbaus spezialisiert sich das Team von SMF immer stärker auf die Umsetzung von Sonderlösungen für seine Kunden.

Neben dem Küchenbereich wurden in der Wohnebene in der ersten Etage viele weitere Innenausbauten umgesetzt (Bericht hierzu ab Seite 54 in diesem Heft).

Die Schränke des als Durchgang angelegten Kochbereichs wurden komplett aus Eiche gefertigt.

Das Finish der wunderbar natürlich wirkenden Holzaufbauten wurde durch mehrfaches Behandeln in eine honigfarbene Oberfläche gebracht. Im Zusammenspiel mit den klassischen Dielenböden und den dunklen Kontrastbereichen entsteht ein sehr wohnliches Ambiente.

Durch eine hohe Fertigungstiefe am heimischen Standort in Siek mit z. B. einem eigenen CNC-Bearbeitungszentrum kann eine exzellente Verarbeitungsqualität sichergestellt werden.

Idealerweise kommen weitere Materialien oder Gewerke aus dem Netzwerk der SPEICHERWERKSTATT – wie in diesem Falle im Bereich der Arbeitsplatten geschehen – hinzu.

Diese wurden nach einer umfassenden Beratung des Kunden durch die Planer des Designbüros formwaende aus dem neuen ultrakompakten DEKTON hergestellt.

Unser Partner in Sachen Natur- und Kunststeinverarbeitung ist die Firma Naumann Naturstein aus Seevetal. Seit Jahrzehnten werden dort – in Norddeutschlands größter Präzisionsfertigung – alle erdenklichen Erzeugnisse wie etwa Arbeitsplatten, Waschtische, Wandverkleidungen, Fensterbänke und vieles mehr hergestellt. Die an sich bisher schon sehr beeindruckende Fertigung von Naumann wird gerade maschinell komplett neu ausgestattet (Bericht folgt in der nächsten Ausgabe).

Gewählt wurde das seidig dunkel schimmernde DEKTON-Material SIRIUS aus der Solid Collection.

Perfekt bis in die Details verarbeitetes DEKTON-Material SIRIUS



Das ultrakompakte Material DEKTON, mit seinen herausragenden Eigenschaften in Sachen Hitze- und Kratzbeständigkeit, wurde von Cosentino 2014 neu auf den Markt gebracht. Dieser neuartige Werkstoff verbindet die elegante Anmutung von Naturstein mit den vielen Vorteilen der „Partikel-Sinter-Technologie“.

Mehr dazu unter [www.dekton.de](http://www.dekton.de)



Die außergewöhnliche Küche passt wunderbar zum klassischen Wohnstil der denkmalgeschützten Immobilie

Gerade an den Details der Küche erkennt man die besondere Leidenschaft, mit welcher der Bauherr dieses Objekt bedacht hat. Regale und Ablagen wurden extra von SMF Wohndesign mit Schwarzstahl in Einzelanfertigung umrahmt. Weiter wurden Handtuchstangen aus Eichenholz passend am Waschbecken angebracht.

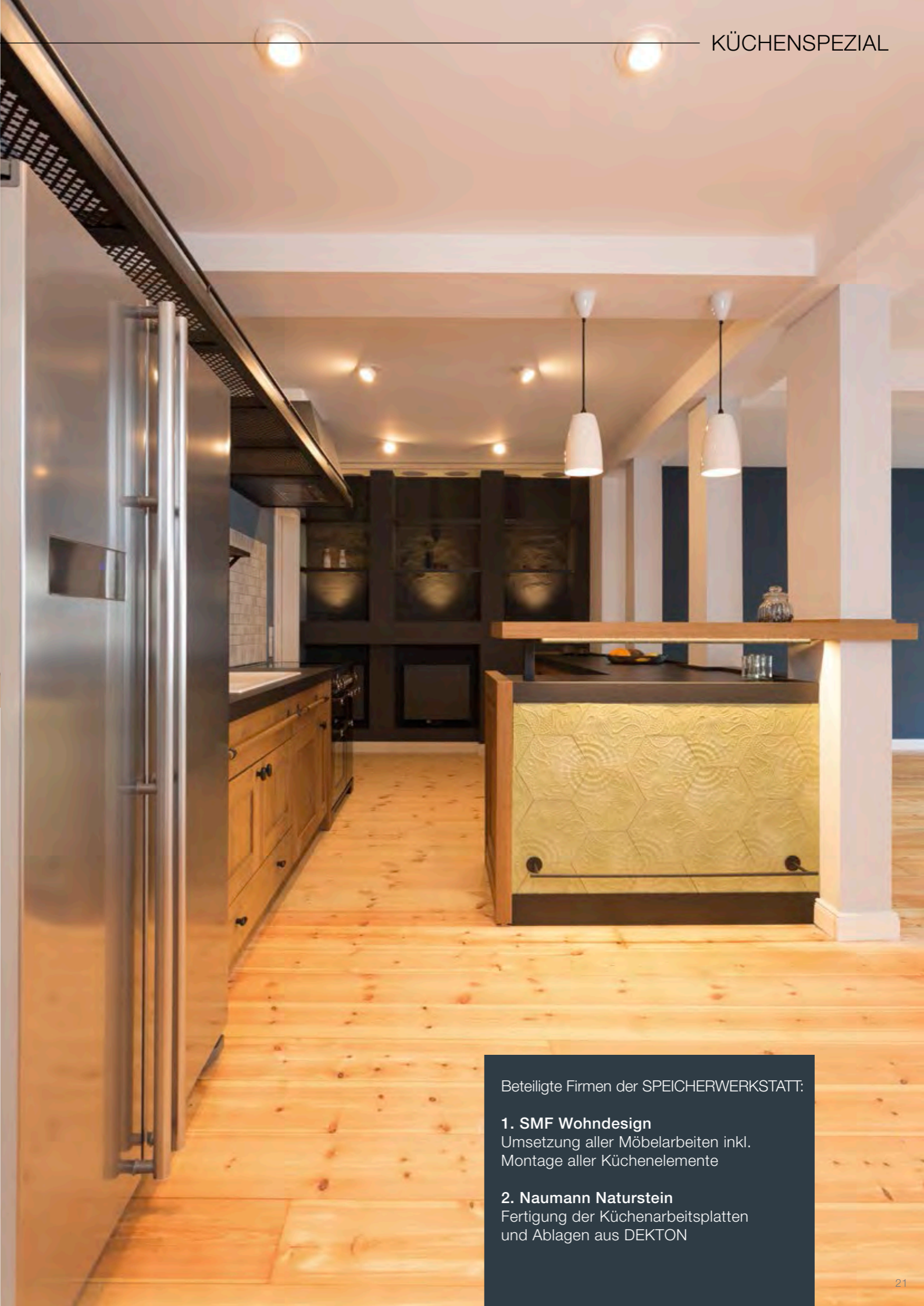
Den krönenden Abschluss des Kochplatzes bildet die ebenfalls komplett aus Schwarzstahl gefertigte Ablage mit individuell eingefasster Dunstabzugshaube! Keine Frage, eine nicht ganz alltägliche Lösung im Bereich des Innenausbaus – aber genau deswegen wurden in diesem Fall die Firmen aus der SPEICHERWERKSTATT beauftragt.



Extra für den Kunden entworfene Handtuchstangen



Liebevoll gestaltete Detaillösungen: Halter für Küchenutensilien



Beteiligte Firmen der SPEICHERWERKSTATT:

**1. SMF Wohndesign**

Umsetzung aller Möbelarbeiten inkl. Montage aller Küchenelemente

**2. Naumann Naturstein**

Fertigung der Küchenarbeitsplatten und Ablagen aus DEKTON

# KURVENSTAR

REINE FORMSACHE





Ob Rundungen, Schrägen oder Geraden – alles kein Problem!



Die Gedanken sind frei – wer würde nicht gerne bei der Planung seiner Küche auf Reglementierungen und Kompromisse verzichten?

Gerade bei der Planung von Freiform-Küchenblöcken und weiteren Arbeitsbereichen in privaten Lebensräumen oder bei Gastronomieprojekten ist es mit modernen Fertigungsanlagen möglich, viele außergewöhnliche Formen der Möbelemente umzusetzen.

Bei den Arbeitsplatten können problemlos alle erdenklichen Rundungen, Schrägen und Geraden mit CNC-gesteuerten Bearbeitungszentren oder Wasserstrahlanlagen erstellt werden. Richtig interessant wird es für den Kunden natürlich, wenn Claas Diring und sein Team in der Beratung von den weiteren Möglichkeiten wie etwa eingefrästen Abtropfflächen, Zierkanten oder auch komplett aus Quarzstein-Elementen gefertigten Blöcken berichtet.

So bekommt der Planer/Kunde neben einer umfassenden Materialberatung zusätzlich noch

**Axor® Massaud.**  
Nature Inspired Design.



Mehr Informationen zur Badkollektion Axor Massaud und zum Designer Jean-Marie Massaud finden Sie auf [www.axor-design.com](http://www.axor-design.com)

**AXOR**  
hangrohe



Passgenau gefertigte Armaturenaufnahmen und eine dezent in die Natursteinplatte eingefrägte Geschirrablage



viele mögliche Lösungen für seine individuelle Küche aufgezeigt.

Eine weitere Herausforderung stellt im Anschluss die Umsetzung der Möbel- und Schrankelemente als Unterkonstruktionen für die Platten dar. Doch dabei können wir dann getrost auf unseren Tischlereipartner verweisen.

Da dieser bestens mit CNC-Maschinen und eigener Lackierkabine ausgestattet ist, entstehen so in der Zusammenarbeit mit SMF im Sinne der Kunden ganz besondere Solitäre.

Beteiligte Firmen der SPEICHERWERKSTATT:

- 1. Naumann Naturstein**  
Fertigung der Arbeitsplatten, Sockelleisten und des Küchenschildes aus Naturstein
- 2. SMF Wohndesign**  
Umsetzung aller Möbelarbeiten



Einbauschränke . Waschtische . Bibliotheken . Zimmertüren . Ankleiden . Ladenbau . Küchen . Office



*Aus Liebe zum Holz*

[www.smf-wohndesign.de](http://www.smf-wohndesign.de)



# Neuer Küchen- SCHILD?

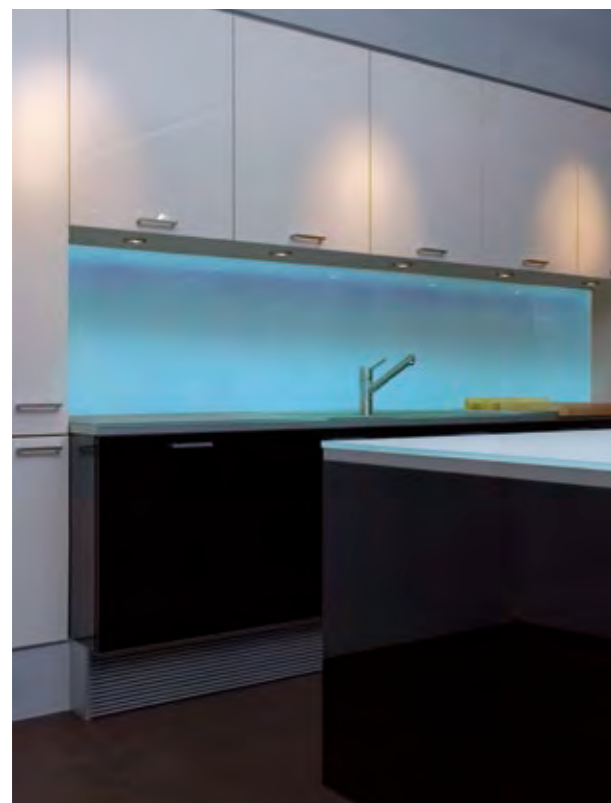
Ein eigenes Motiv auf dem Küchenschild? Kein Problem!

Kunstvoll angelegte Muster sind mit einer Lackierung/Strahlung möglich.



auch in der hauseigenen Lackierabteilung mit Mustern oder Farbflächen veredelt werden.

Mehr dazu unter:  
[www.ahrensburger-glasbau.de/kueche](http://www.ahrensburger-glasbau.de/kueche)



Auch ein starkes Ding: illuminiertes Küchenschild (LED-Technik)

**M**anchmal können Lösungen für ein Problem doch ganz einfach sein: warum nicht statt des klassischen Fliesenspiegels einfach mal eine Glasrückwand in der Küche installieren?

Neben den praktischen Aspekten wie z. B. der leicht zu reinigenden, fugenlosen Glasoberfläche oder auch der einfachen Montage über einem bestehenden Fliesenspiegel, gibt es noch viele schöne Argumente dafür.

So können Glaswände mit LED-Technik wunderbar hinterleuchtet werden. Durch moderne Steuerungstechniken kann der Kunde diese Beleuchtung dann auf Wunsch sogar dimmen oder in der Farbe wechseln lassen!

Als unser Partner in Sachen Glas berät Dierk Faerber vom Ahrensburger Glasbau unsere Kunden fachkundig zu den Möglichkeiten mit diesem außergewöhnlichen Werkstoff.

Mit einer Satinierung können die Glasflächen auch im Ganzen mit Bildmotiven foliert oder



Listone Giordano Atelier  
Heritage Rovere Fiesole 1455



[www.listonegiordano.com](http://www.listonegiordano.com)

Regensport\_Lerning

# INDIVIDUALITÄT

IST GEFRAGT





Tricky: Holzleisten mit verdeckten Magneten als Mehrzweckhalter



Wie das mit den Zufällen im Leben immer so spielt: Im Herbst 2014 stand unverhofft ein Interessent aus Dänemark in unserer Ausstellung und war ganz angetan von den in Spachteltechniken veredelten Holzoberflächen unserer Musterwand.

Nachdem ihm das Herstellungsverfahren und mögliche Anwendungen beschrieben wurde, ging er sichtlich inspiriert auf die Rückreise in die Heimat. Nach 14 Tagen stand eben dieser Kunde wieder bei uns in der Ausstellung und hatte sich zur Verstärkung seine Frau mitgebracht. Nachdem die Gattin sichtlich begeistert ebenfalls für die besonderen Oberflächen votierte, ging es direkt in die Planungsphase für den Innenausbau.

Das sehr ländlich im Norden von Dänemark gelegene Anwesen der Eigentümer sollte eine ganz eigenwillige Küche mit professionellen Kochgeräten von Elektrolux bekommen. Der Hausherr verbringt viel Zeit mit dem Kochen und so wurden alle Möbel für eine sehr hohe Belastung und – Zitat – „zum richtigen Arbeiten“ ausgelegt.



Adolf Fette GmbH & Co. KG **af**



Der Holzhandel für den hochwertigen Innenausbau!

Erfahrung seit über 110 Jahren - Partner der Firma SMF seit über 25 Jahren

**Adolf Fette GmbH & Co. KG**  
Porgesring 15  
DE-22113 Hamburg  
Tel.: 040 7 30 90 10  
Fax: 040 7 32 81 74  
info@adolf-fette.de

- Dekor- und Furnierspanplatten
- Möbel Linoleum
- Edelfurnierte Multiplexplatten
- Holz in Form Reliefplatten
- MDF-Platten (roh, grundiert, farbig durchgefärbt)



[www.adolf-fette.de](http://www.adolf-fette.de)

Schönes Detail: eingelassene Haken an den Seitenwänden



Die Reinigungsinsel mit Spülbecken und der Arbeitsbereich mit Wasserspender und Kühlschrankblenden wurden optisch extra abgesetzt. Hierbei wurden massive Eichenaufbauten gefertigt und ineinander „verzinkt“.

Die sehr markanten Oberflächen wurden mit einem speziellen, kratzfesten Lack mehrschichtig versiegelt.

Das Küchenrückbüfett und die übrigen Schränke für Geschirr usw. wurden hingegen mit einer





ganz besonderen Verarbeitung versehen. Die aus verwitterter Graueiche gefertigten Möbelaufbauten wurden mithilfe einer speziellen Spachteltechnik auf allen Oberflächen mit Silber-Metalleinschlüssen veredelt.

Je nach Lichteinfall entstehen auf dem massiven Holz ganz besondere Reflexionen und schimmernde Effekte.



*Die großen Schiebetürelemente sorgen für viel Platz über dem „Arbeitsplatz“.*

Grundsätzlich ist diese Art von Oberflächengestaltung in vielen Varianten möglich.

Unser Partner in Sachen Innenausbau, die Firma SMF Wohndesign aus Siek, liefert mit den Füllstoffen Gold, Silber, Bronze, Kupfer oder Messing viele Veredelungsmaterialien. So können Schränke, Küchenarbeitsplatten, Zimmertüren oder z. B. Wandverkleidungen sehr stark individualisiert werden.

*Kochen wie die Profis: Geräte der Marke Elektrolux*





# TIMELESS

Gebaut für extreme Beanspruchung



RAFA NADAL



# DEKTON. UNLIMITED.

INNEN UND AUSSENFLÄCHEN

COLOUR AURA NATURAL Collection

Um die Nummer eins auf der Welt zu sein, muss man ohne Grenzen spielen und auf allen Oberflächen siegen- sowohl im Außen- als auch Innenbereich.

Aus diesem Grund strebt Dekton immer seine Grenzen an. Die beste Option für Küchen und Bäder und jeglichen Oberflächen im Außenbereich.

Seine physikalischen Eigenschaften machen es widerstandsfähig, langlebig, ästhetisch und vielseitig.

DEKTON IS UNLIMITED.

**DEKTON**  
designed by COSENTINO

WWW.DEKTON.COM



COSENTINO DEUTSCHLAND GMBH: Birkerfeld 48 / D- 83627 Warngau / +49 (0) 1801 800 666 / info.de@cosentino.com  
COSENTINO AUSTRIA GMBH: Waldschulgasse, 5 / A-2700 Wiener Neustadt / Tel.: +43 (0)2622/24026 / austria@cosentino.com



Auf Maß gefertigter Schiebetürenschränk

Unseren Kunden aus Dänemark hat diese Art der Holzveredelung am Ende so gut gefallen, dass für das gesamte Objekt neben den Küchenmöbeln noch Schiebetürenschränke für die Geschirrablage (Essbereich), Zimmertüren und Verkleidungen im Eingangsbereich mit dem auffälligen Design entworfen und gefertigt wurden.

Die Montage aller Innenausbaulemente übernehmen übrigens ortsansässige Firmen. Alle gefertigten Produkte wurden von SMF sicher verpackt und mit einem Möbelspediteur in den Norden geliefert.

Doch nicht nur Holzarbeiten waren für dieses Objekt gefordert: In unserem Showroom hatte unser Kunde ein weiteres Gestaltungselement für sich ganz neu entdeckt: Naturstein.

Dank der Eigenkonstruktion mit den Schiebetüren über den Kochfeldern stören keine offen stehenden Drehtüren.

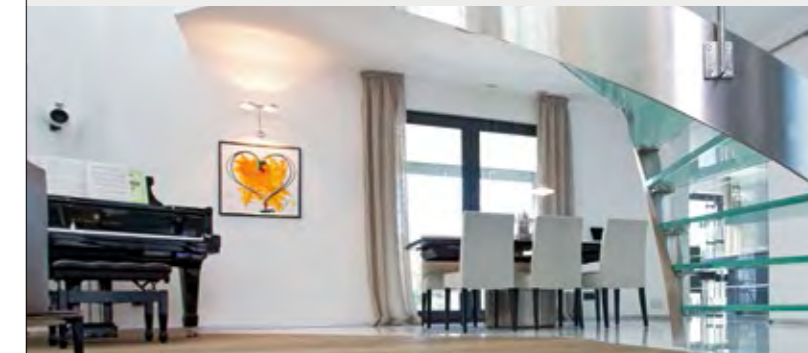


SEIT 1965



## PARKETTSTUDIO

BY NILS ZIMMERMANN



Hochwertige Parkettböden von Meisterhand seit 50 Jahren

**Große Ausstellung direkt in Hamburg!**



- Parkett-Neuverlegung
- Dielenböden
- Veredelung
- Restaurierung
- Trockenunterböden
- Treppenverkleidungen
- Wachsen & Versiegelung
- Ausgebildete Fachberater

PARKETTSTUDIO by Nils Zimmermann  
Fabriciusstr. 15 | 22177 Hamburg  
Tel.: 040 - 642 69 68 | E-Mail: info@parkettstudio.de

www.parkettstudio.de



Natur-  
**SCHAUSPIEL**



Durchgängiges Gestaltungselement Holz: in Spachteltechnik veredelte, massive Stufenelemente

Eine bei uns in der Speicherstadt am St. Annenufer ausgestellte Natursteinplatte lieferte die richtige Idee zur maßgeblichen Ausgestaltung des Treppenaufganges im Eingangsreich des Privatobjektes. Bei unserem Partner Naumann Naturstein konnte sich unser Kunde im riesigen Plattenlager auf dem Werksgelände in Seevetal sich seine ganz eigene Natursteinplatte direkt auswählen.

Anschließend wurde diese Platte im Werk poliert und mit den Bohrungen für die Deckenhalterungen versehen. Und hierbei zeigte sich direkt die Stärke unseres Netzwerkes: Mit dem direkten Draht zu unserem neuen Partner Wanzenberg Metallbau konnte zügig eine stabile Halterung entwickelt und in der benötigten Zahl zeitnah gefertigt werden.

Wenn man heute über die modern geschwungene Treppe in das Obergeschoss steigt, findet man im Zusammenspiel mit der dezenten Hinterleuchtung und dem Steinmotiv ein echtes





Großes Schiebetürenelement vor dem Gäste-WC und dem Technikraum im Eingangsbereich

Kunstwerk vor. Die Treppenstufen wurden übrigens mit der gleichen Spachteltechnik von SMF Wohndesign veredelt.

Damit die Sicherheit in dem Aufgang nicht zu kurz kommt, wurden die Stufen mit einem rutschhemmenden Spezial-Klarlack versehen.



Beteiligte Firmen der SPEICHERWERKSTATT:

**1. SMF Wohndesign**

Umsetzung aller Möbelarbeiten und Holzelemente/Oberflächen, Gesamtplanung

**2. Naumann Naturstein**

Steinbild als Kunstelement im Aufgang

**3. Wanzenberg Metallbau**

Fertigung der Halterungen für das Natursteinelement im Treppenaufgang

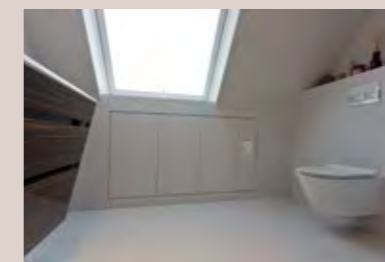
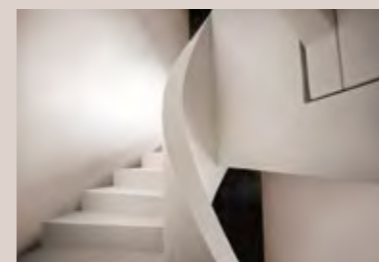


fusion

Wand 14

- Rein mineralischer Werkstoff
- Wasserabweisend
- Pflegeleichte Oberfläche
- Besonders langlebig

Materialien · Farben · Technik



Akustikdecken · Böden · Farbanstriche · Kamingestaltung  
Spachteltechniken · Stuck · Tapeten · Vergoldungen · Fassaden

Malereibetrieb SUCK · Kurt-Fischer-Str. 23e · 22926 Ahrensburg  
Telefon: 04102-979497 · Fax: 04102-458375  
E-Mail: info@maler-suck.de · www.maler-suck.de



# UM DIE ECKE GEDACHT

## Schöner duschen

In dieser schicken Loftwohnung im Herzen Hamburgs wurden erfrischende Strukturen und Materialien eingesetzt und dabei auf durchgehend hohe Qualität geachtet.

Eines der Highlights im Wellnessbereich ist die Duschanlage, die von Ahrensburger Glasbau geplant und montiert wurde. Im Bereich der Eck-Dusche aus 12 mm starkem Weißglas wurden ebenfalls durchgängig Glasverkleidungen als Rückwände verbaut.

Und die haben es in sich: Durch eine leicht marmorierte Glasfläche in einem schimmernden Silberton bieten diese Elemente einen schönen Kontrast zu den übrigen, dunkel gehaltenen Design-Gläsern und Fliesenmaterialien im gesamten Bad.

Die Dusche hat umlaufend eine komplett polierte Glaskante und wurde an der Ecke auf Geh-rung geschliffen und anschließend UV-verklebt. Eleganter kann man das nicht lösen!

Bestückt mit dem hebenden Duschtürband Spirit entspricht die Dusche auch in puncto Beschlagstechnik dem gehobenen Qualitätsanspruch des Kunden. Dieses selbstschließende Hebeband ist als einziges Modell am Markt überhaupt in der Lage, 12 mm starke Glastüren sicher und komfortabel zu tragen.

Gefertigt wird der Duschbeschlag in der MWE Edelstahlmanufaktur GmbH aus dem Münsterland – und zwar zu 100 % Made in Germany!

Das geradlinige Design des Beschlags mit seinen





# Feiner pinkeln. Vor Freude kochen.

Einzigartig und mannigfaltig: Die Bäder- und Küchenshow. Hier erfahren Sie alles über die innovativen, traditionellen und extravaganten Möglichkeiten der Bad- und Küchentechnik an einem Ort.



BÄDERSHOW

KÜCHENSHOW

PETER  
JENSEN

Borgfelder Straße 19  
20537 Hamburg-City

Montag bis Freitag 9.00 bis 19.00 Uhr  
Samstag 9.30 bis 14.00 Uhr  
Sonntag 11.00 bis 18.00 Uhr

Parkplätze reichlich vorhanden



*Eleganz im Detail: passender Türstopper*

feinen Rundungen fügt sich perfekt in das Raumbild. Die Verschraubungen liegen dezent unter den magnetischen Abdeckungen und erlauben eine einfache Pflege der Edelstahloberflächen. Natürlich können auf Kundenwunsch die Beschläge teil- oder komplett hochglanzpoliert werden.

Beteiligte Firmen der SPEICHERWERKSTATT:

**Ahrensburger Glasbau**  
Planung und Konstruktion aller  
Glasarbeiten, Montage



Störungsfreie Zone – auch für die Augen:  
magnetisch gehaltene Abdeckungen der Verschraubungen!  
Mehr unter: [www.mwe.de](http://www.mwe.de)

# GOLDEN MOMENTS

Wer träumt nicht von der abendlichen Kaminromantik zu Hause in den eigenen vier Wänden? Das wunderbare Lichtspiel echter Flammen und die wohlige Wärme dazu sorgen für wirklich schöne Momente im Leben.

Und wie schön der Rahmen dazu gestaltet werden kann, zeigen wir Ihnen



**Modell G 125.**  
Den Holzdrehstuhl neu erfunden – nach 125 Jahren Firmengeschichte.  
Design: Mathias Seiler.



[www.girsberger.com/g125](http://www.girsberger.com/g125)

**girsberger**

mit diesem behaglichen Wohnbereich im Hamburger Norden.

Geplant und umgesetzt wurde das Projekt von den vereinigten Ofen- und Kaminwerkstätten Hamburg AG mit Stammsitz in Braak. Frank und Stefan Nehry sind mittlerweile seit über 30 Jahren erfolgreich mit dem Unternehmen am Markt und bieten ihren Kunden neben dem nötigen technischen Sachverstand einen umfassenden Komplettservice.

Dazu gehört oftmals auch die Zusammenarbeit mit dem Malereibetrieb SUCK. Wie in diesem Fall geschehen, erarbeiten die Architekten und Fachverkäufer der VOK AG mit dem Kunden häufig Sonderlösungen und Veredelungen durch Materialien oder Verarbeitungstechniken. Das Beispiel zeigt einen Kaminofen mit einem Sockel aus schwarzem Granit – im Finish hochglanzpoliert.

Der Metallrahmen zum Verschließen der Feuerstelle ist aus massivem Edelstahl gefertigt und wurde auf Kundenwunsch brüniert.

Bei der komplett mit Schlagmetall in Gold belegten Kaminverkleidung kam dann die Zu-



sammenarbeit unserer beiden Partner ins Spiel. Das Ergebnis liefert in jedem Fall den passenden Rahmen für viele schöne und entspannende Abende.

Zur Inspiration können Besucher die beeindruckende Ausstellung direkt an der A1 in Braak besuchen (Ausfahrt Stapelfeld). Neben vielen hochmodernen oder klassischen Kamin- und Ofenanwendungen können sich Interessierte auch vom Malereibetrieb SUCK in Spachteltechnik gestaltete Rückwände direkt vor Ort ansehen.

Mehr dazu unter: [www.vok-ag.de](http://www.vok-ag.de)



Beteiligte Firmen der SPEICHERWERKSTATT:

**1. VOK AG**  
Entwurf, Konstruktion, Fertigung und Montage des Kaminofens

**2. Malereibetrieb SUCK**  
Oberflächengestaltung der Kaminverkleidung in Schlagmetall, Gold

Passgenauer Innenausbau für Stauraumgewinn

# AUSGENUTZT



**G**erade in der Bestandsrenovierung ist die Raumausnutzung häufig ein wichtiges Thema. Die neuen Bewohner können sich ihren Wohnraum nicht maßgeschneidert anlegen, sondern müssen mit den gegebenen Verhältnissen zurechtkommen.

Umso wichtiger werden Innenausbau-lösungen, die Ecken und Nischen optimal mit zusätzlichem Stauraum nutzen!



Konzept & Bauleitung:  
**Designbüro  
 formwaende**  
 www.formwaende.de

# FEUERSTELLEN

KAMINE UND ÖFEN FÜR HÖCHSTE ANSPRÜCHE



WWW.VOK-AG.DE

Bei der Braaker Mühle · 22145 Braak  
 Tel.: 040-675 95 160. Fax: 040-675 95 166  
 E-Mail: info@vok-ag.de

**Vereinigte Ofen- und  
 Kaminwerkstätten  
 Hamburg AG**

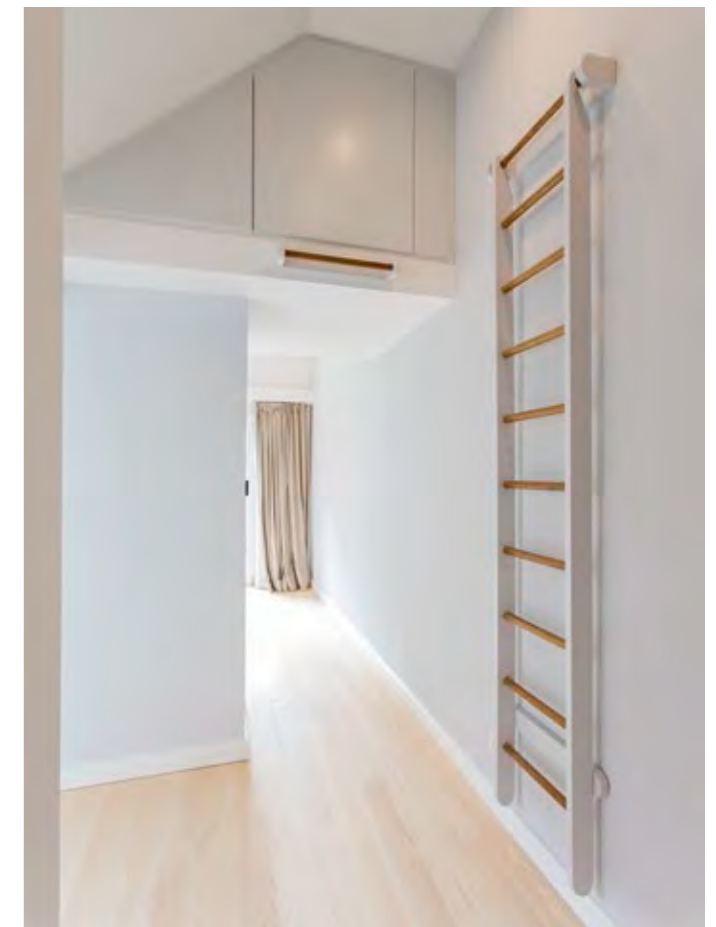


Die auf den folgenden Seiten gezeigten Lösungen setzen die Geschichte der denkmalgeschützten Immobilie ab Seite 16 in diesem Heft fort. Das Designbüro formwaende aus Lüneburg plante mit SMF Wohndesign die Fertigung aller Schrankelemente und vieler schöner Detaillösungen.

Im Durchgang zum Arbeitszimmer wurden die Dachschrägen voll ausgenutzt und mit passgenau gefertigten Türelementen verdeckt. Auf Griffe konnte dank verdeckter Türschließer komplett verzichtet werden.

Als charmantes Highlight wurde eine Leiter mit Anlegeleiste gebaut, welche nach Gebrauch platzschonend, aber optisch präsent an einer Wandhalterung „geparkt“ werden kann.

Richtig bewusst werden dem Beobachter die Möglichkeiten des individuellen Innenausbaus dann im Schlafzimmer. Die große Schrankwand öffnet über die ganze Länge des Raumes wahrlich eine Menge Stauraum für die Garderobe. Mit dem Sockelabschluss des Schrankes wurde





*Stimmig gestaltete Heizkörperverkleidungen im gesamten Objekt*

ein optisch harmonischer Übergang zu den Heizkörper-Verkleidungen geschaffen. Gleichzeitig wird durch die Bauart die Hinterlüftung der Fachwerkfassade gewährleistet.

Diese im Jugendstil gezeichneten Ausbauten wurden bei SMF mit modernen CNC-Maschinen genau nach Kundenwunsch mit Zierfugen und Rundungen versehen. Dazu kommen noch leicht abnehmbare Abdeckungen mit schönen Ziergittern für die Wartung.

Die Verkleidungen der Heizkörper finden sich im gesamten Objekt und sorgen im Zusammenspiel mit den übrigen Holzarbeiten für ein sehr wohnliches Ambiente.

Im Hauptbad der Wohnung wurde der Innenausbau mit Holz natürlich stilsicher fortgeführt. Der Spiegel über dem Waschplatz wurde mit Leisten und einem Oberlicht zum Gästebad hin eingrahmt. An einer weiteren Wand wurde

*Stauraum bis unter die Decke: Kleiderschrank mit Flügeltüren*



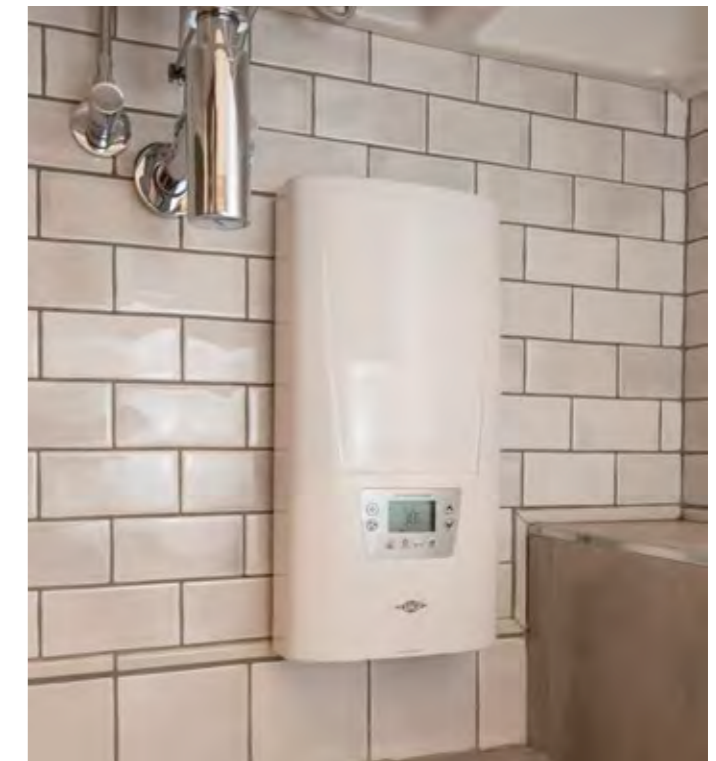


Direkt daneben wurde eine praktische Sitzbank mit Ablagen für Handtücher und Utensilien darunter geschaffen.

Auch bei der technischen Ausstattung kamen sehr moderne Anlagen zum Einsatz: Mit elektrischen Durchlauferhitzern der neuesten Generation von CLAGE wird in der gesamten Wohnung das Wasser auf den Punkt und wirtschaftlich sehr effektiv erhitzt.

Beteiligte Firmen der SPEICHERWERKSTATT:

**SMF Wohndesign**  
Alle Tischlereiarbeiten inkl. Lackierung und Montage der Möbel

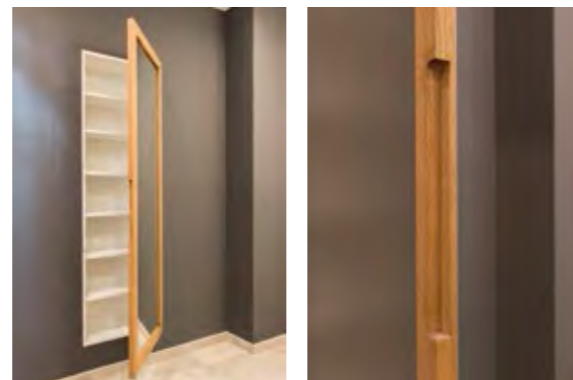


Dezentraler Warmwasserversorger von CLAGE



ein verdeckt hinter einem großen Spiegel eingelassener Wandschrank verbaut.

Mit diesem zusätzlichen Stauraum wurde viel Platz für Accessoires geschaffen. Eingerahmt wird die Spiegelfläche durch massives Eichenholz, welches durch mehrfaches Behandeln in eine honigfarbene Oberfläche verwandelt wurde. Eine schöne Detaillösung bietet die eingefräste Griffleiste an der Rückseite des Spiegelrahmens.



Wandspiegel mit verdeckt eingelassenem Regal



Mit E-Durchlauferhitzern Richtung Zukunft.

Moderne und energieeffiziente **Lösungen für dezentrale Warmwasserversorgung** mit E-Durchlauferhitzern für Handwaschbecken, Küchen, Dusche und Bad. Alle Infos und viele weitere Warmwasserlösungen: [www.clage.de](http://www.clage.de)



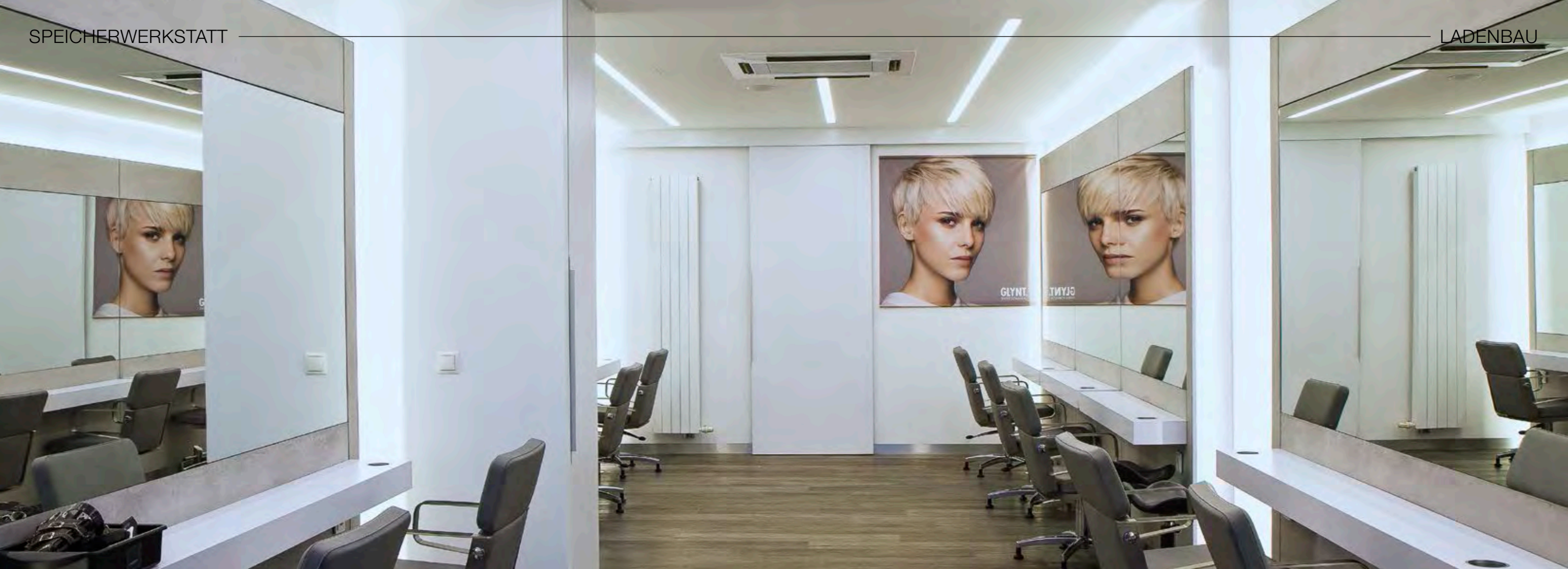
Planung & Design:  
**Herwig P. Münch GmbH**  
[www.hp-muench.de](http://www.hp-muench.de)

Friseure Kramer & Kramer

HAIRES







Neben der Gestaltung privater Wohnräume bieten die Mitglieder der SPEICHERWERKSTATT eine Menge Potenzial für den Ausbau von Büros und Ladengeschäften im gewerblichen Bereich.

Beim Friseur Kramer & Kramer in Norderstedt konnte unser Malereipartner Timo Suck die Kunden für eine moderne und dennoch zeitlose Spachteltechnik begeistern.

In Zusammenarbeit mit dem Innenausbauer SMF Wohndesign wurden an den Arbeitsplätzen die großen Spiegel flächenbündig in Wandverkleidungen eingelassen. Hierbei wurde die Front mit einer Betonoptik sehr interessant aufgewertet.

Diese Veredelung findet sich noch auf weiteren Wänden großflächig wieder. Gerade im Eingangsbereich fällt diese Art der Wandgestaltung direkt ins Auge. Der Vorteil der eher

traditionellen Spachteltechnik liegt neben den möglichen Designvarianten auch in der fugenlosen Gestaltung von Decken, Wänden und Böden.

**Tipp:** auf der neuen Website des Malereibetriebes SUCK können die Besucher viele unterschiedliche Spachteltechniken ansehen: [www.maler-suck.de/raumgestaltung/spachteltechniken](http://www.maler-suck.de/raumgestaltung/spachteltechniken)

Gerade im Eingangsbereich fallen dann direkt die weißen, hochglänzenden Regale und die sehr prägnante Thekenanlage auf.

Die mit großen Radien versehenen Außenkörper sind durchweg aufeinander abgestimmt und liefern mit vielen indirekten Beleuchtungslinien einen stimmungsvollen Rahmen für die Kunden.

Flächenbündig eingelassene Spiegel an den „Arbeitsplätzen“



Großflächig eingesetzte Spachteltechnik in Betonoptik



Beteiligte Firmen der SPEICHERWERKSTATT:

- 1. Malereibetrieb SUCK**  
Wandanstriche und Umsetzung der Spachteltechniken in Betonoptik
- 2. SMF Wohndesign**  
Umsetzung aller Möbelarbeiten inkl. LED-Beleuchtung

BEWEGENDE  
**MOMENTE**  
IM RÜCKENZENTRUM HAMBURG

Planung & Design:  
**Herwig P. Münch GmbH**  
[www.hpmaenich.de](http://www.hpmaenich.de)

Viel Aufsehen bei der Presse und in der Fachwelt erzeugte die Eröffnung des großen Rücken-zentrums am Michel in Hamburg.

Zu dem weitreichenden Behandlungs- und Therapiezentrum gehört auch ein umfassender Fitnessgerätebereich mit den neuesten Hightech-Geräten der Marke Milon. Um das Training so angenehm wie möglich zu gestalten, wurden



*Herzlich willkommen: der Empfang im Trainingsbereich mit Thekenanlage und den geschwungenen Bereichsabtrennungen*

von unserem Innenausbauer SMF Wohndesign neben den großen Podesten auch viele Funktionsmöbel wie etwa die Abtrennungen zwischen den Bereichen, Sideboards, Heizkörperverkleidungen, die Empfangstheke und die Spabereiche umgesetzt.

Weiter setzte das Team rund um den Inhaber Thomas Schmidt auch die große Empfangstheke im Behandlungsbereich, die Garderobe und die Möbel im Wartebereich um.



Individueller Möbelbau  
Jedes Stück ein Unikat!



- Balkone
- Wintergärten
- Fenster & Türen
- Treppen
- Tore
- Fassaden
- Vordächer
- Stahlbau



Große Thekenanlage am Empfang mit drei eingerichteten Arbeitsplätzen und viel Stauraum für Patientenunterlagen im Rückbereich

Im Wartebereich werden auch digitale Informationen „serviert“.



Beteiligte Firmen der SPEICHERWERKSTATT:

- 1. SMF Wohndesign**  
Umsetzung aller Möbelarbeiten inkl. Montage

**Küchenblock SW K01**

Material: DEKTON Quarzstein/Eiche massiv  
 Produzent: Naumann Naturstein/SMF Wohndesign  
 Zu beziehen über: [www.jens-naumann.de](http://www.jens-naumann.de)

**Kicker Iron Striker**

Material: Edelstahl massiv/Glas-Spielfläche  
 Design: Spielfläche, Figuren & Gravurplatten  
 individuell gestaltbar  
 Zu beziehen über: Ahrensburger Glasbau  
[www.ahrensbu-ger-glasbau.de](http://www.ahrensbu-ger-glasbau.de)

**Stahlmöbel aus der Manufaktur**

Material: geschliffener Stahl mit  
 Klarlack versiegelt, individuelle  
 Polsterung nach Kundenwunsch  
 Produzent: Wanzenberg Metallbau  
 Zu beziehen über:  
[www.wanzenberg.com](http://www.wanzenberg.com)

panDOMO®

## Materialshow in der Speicherwerkstatt Fugenlose Bodenflächen

Bereits in der letzten Ausgabe berichteten wir in unserem Material-&Technik-Bereich sehr detailliert und umfangreich über den Trend zur fugenlosen Bodenoberfläche mit PANDOMO. Dieser hochwertige Boden auf Zementbasis erobert neben der gewerblichen Nutzung immer mehr den privaten Wohnbereich. So war es für den Hersteller Ardex in Zusammenarbeit mit unserem Partner Timo Suck eine logische Konsequenz, Architekten, Planer und interessierte Kunden zu einem Event in die SPEICHERWERKSTATT einzuladen.

Die Mitarbeiter der Firma Ardex konnten neben einer Produktschulung vor allem Dingen mit den bereits umgesetzten Referenzen die Zuschauer ganz in ihren Bann ziehen. Auch die Entstehungsgeschichten zu den teilweise sehr beeindruckenden Objekten wurden sehr interessiert aufgenommen und sorgten später für reichlich Gesprächsstoff unter den Gästen.

Nach diesem fachlichen Teil schilderte Timo Suck seine Erfahrungen bei der Verbauung des Materials und führte an der Leinwand durch die bebilderte Geschichte eines von ihm umgesetzten Projektes im Hamburger Raum. Dieser



Zufriedene Gesichter bei den Veranstaltern



Bericht aus der Praxis des Handwerks fand großen Anklang. Und so wurde unser Partner in Sachen Malerei und Spachteltechniken im Anschluss an seinen Vortrag quasi ins „Kreuzfeuer“ genommen. Themen wie z. B. Belastbarkeit, Farbgestaltung und Materialzusätze wurden hinterfragt und erläutert. Natürlich wurden auch die weiteren Möglichkeiten der Verarbeitung z. B. an Wänden und Decken diskutiert. Selbstverständlich hatten die Vertreter der Firma Ardex reichlich Muster und Informationsmaterial für die Besucher vorbereitet. So konnten die mit unterschiedlichen Materialzusätzen veredelten Handmuster haptisch geprüft und die Wirkung der Oberfläche auch bei unterschiedlichen Lichtverhältnissen beobachtet werden.

Für das leibliche Wohl war natürlich auch gesorgt und so klang der Abend in der stimmungsvollen Atmosphäre wunderbar aus. In den ersten Wochen nach dem Event bemerkten wir ein deutlich verstärktes Interesse an der weiteren Betreuung unserer Kunden zu dem Thema fugenlose Bodenflächen. Auch in der Ausstellung wurden vermehrt Termine mit Kunden



Bemusterung des Oberflächenbildes

gemacht und somit sind die Beteiligten sehr zufrieden mit dem Ergebnis des Events. Alternativ bietet Timo Suck die traditionelle Spachteltechnik für die Gestaltung fugenloser Oberflächen an. Eine Beratung zu dieser Möglichkeit und natürlich auch die weitere Beratung bei Fragen zu dem Thema PANDOMO bietet das Team vom Malereifachbetrieb SUCK jederzeit gerne.

Unter der Nummer 04102-979497 können Sie erste Fragen klären oder einen Termin in unserer Ausstellung vereinbaren.

IFI 2014

Rückblick

# IDEAS INTERIORS

girsberger

SPEICHERWERKSTATT

création baumann

Mit der Veranstaltung IFI – Ideas for Interiors – luden wir kurz vor dem Jahreswechsel zu einer Innovationsmesse in die SPEICHERWERKSTATT. Zusammen mit den beiden Schweizer Herstellern Girsberger und Creation Baumann wurden Neuheiten und Designtrends vorgestellt.

Der Möbelhersteller Girsberger ist vor allem Dingen bekannt für seine hochwertigen Produkte rund um das Thema Sitzen. Seit mittlerweile 125 Jahren entwickelt und produziert Girsberger neuartige Lösungen und passend zum Firmenjubiläum konnten wir mit dem Stuhl G 125 die neueste Kreation bei uns präsentieren.

Wie sehr Stoffe die Wohnlichkeit von Räumen beeinflussen können, bemerkten unsere Besucher direkt beim Betreten unserer Ausstellung im Hafengebiet. Lange Musterbahnen hingen von den Decken des ehemaligen Speichers und sorgten für ein besonders stimmungsvolles Ambiente. Interessant fanden die Besucher, dass der abgehängte Akustikstoff z. B. auch im Bereich der Möbel als Bezugsstoff verwendet werden kann.



Einen interessanten Vortrag bot Guido Rottkämper zum Thema moderne Arbeitsplatzgestaltung.

So können besonders harmonische Raumausstattungen geschaffen werden. Sogar Exponate mit eingearbeiteten LED-Leuchten wurden von Creation Baumann den staunenden Besuchern präsentiert.

Mit dem provokanten Titel „Darf mein Büro schön sein?“ wurde der Vortrag des Referenten Guido Rottkämper angekündigt. Seit vielen Jahren als Profi im Bereich der gewerblichen Büroustattung unterwegs, konnte er mit sei-

Der erfrischende Abschluss für einen gelungenen Abend



Dierk Faerber vom Ahrensburger Glasbau stellte den Gästen die SPEICHERWERKSTATT vor.



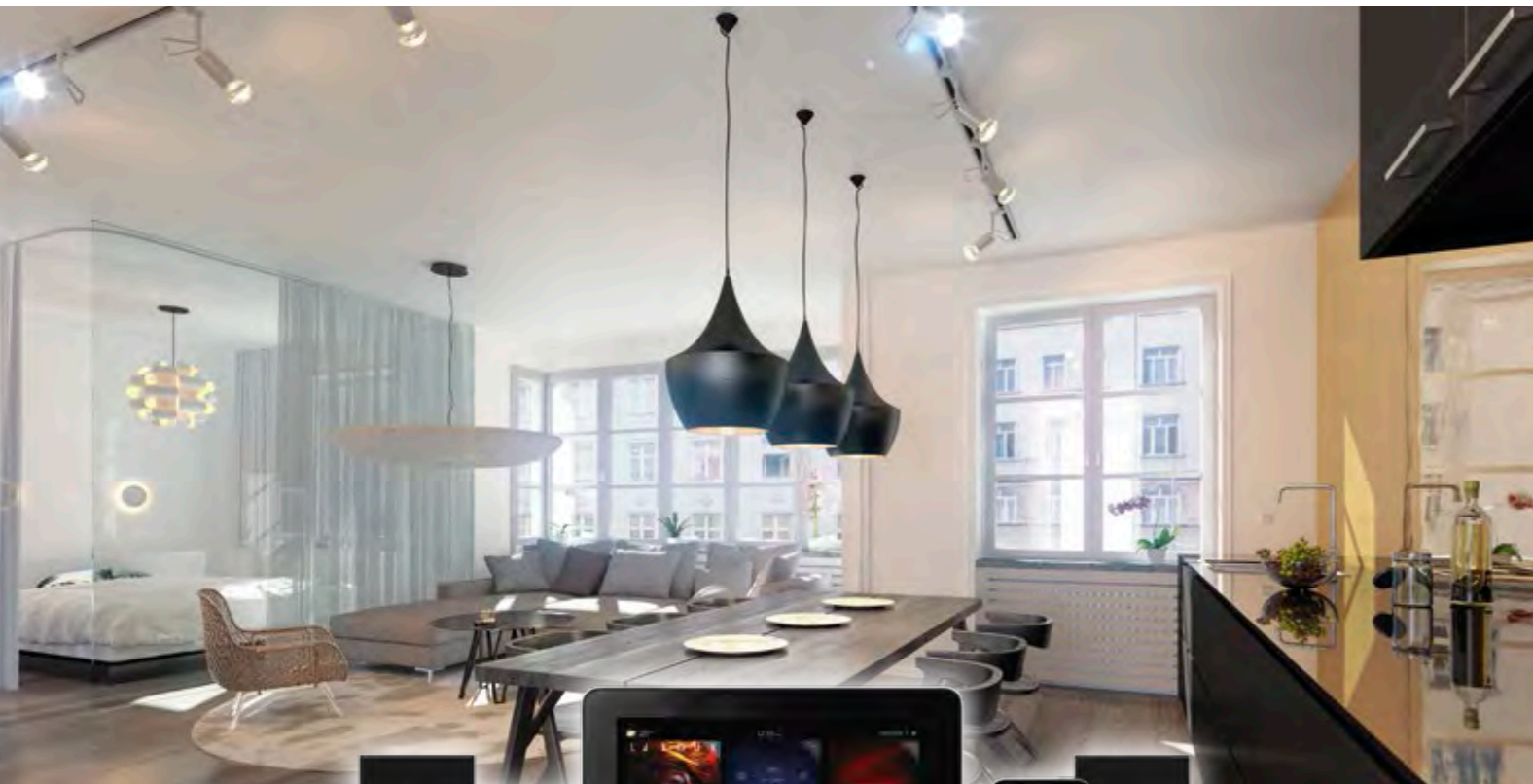
Jörg Riemann (Girsberger) stellte sich den anschließenden Fragen

ner Erfahrung und seinen persönlichen Ansichten viele neue Denkansätze zum Thema moderne Arbeitswelten liefern. Die anschließenden Diskussionen mit den Besuchern zeigten eindeutig, dass er mit dem Thema den Nerv der Gäste getroffen hatte.

Als Firmenvertreter hatten die für den Hamburger Raum zuständigen Betreuer Jörg Riemann von Girsberger und Michael Hinze von Creation Baumann in der Folge eine Menge Fragen zu beantworten.



# ELEKTROTECHNIK HÖVERMANN



## Komplettlösungen für Elektrotechnik und Gebäudeautomation

PLANUNG  
BERATUNG

AUDIO

COMPUTER  
NETZWERK

LICHT



ALARM



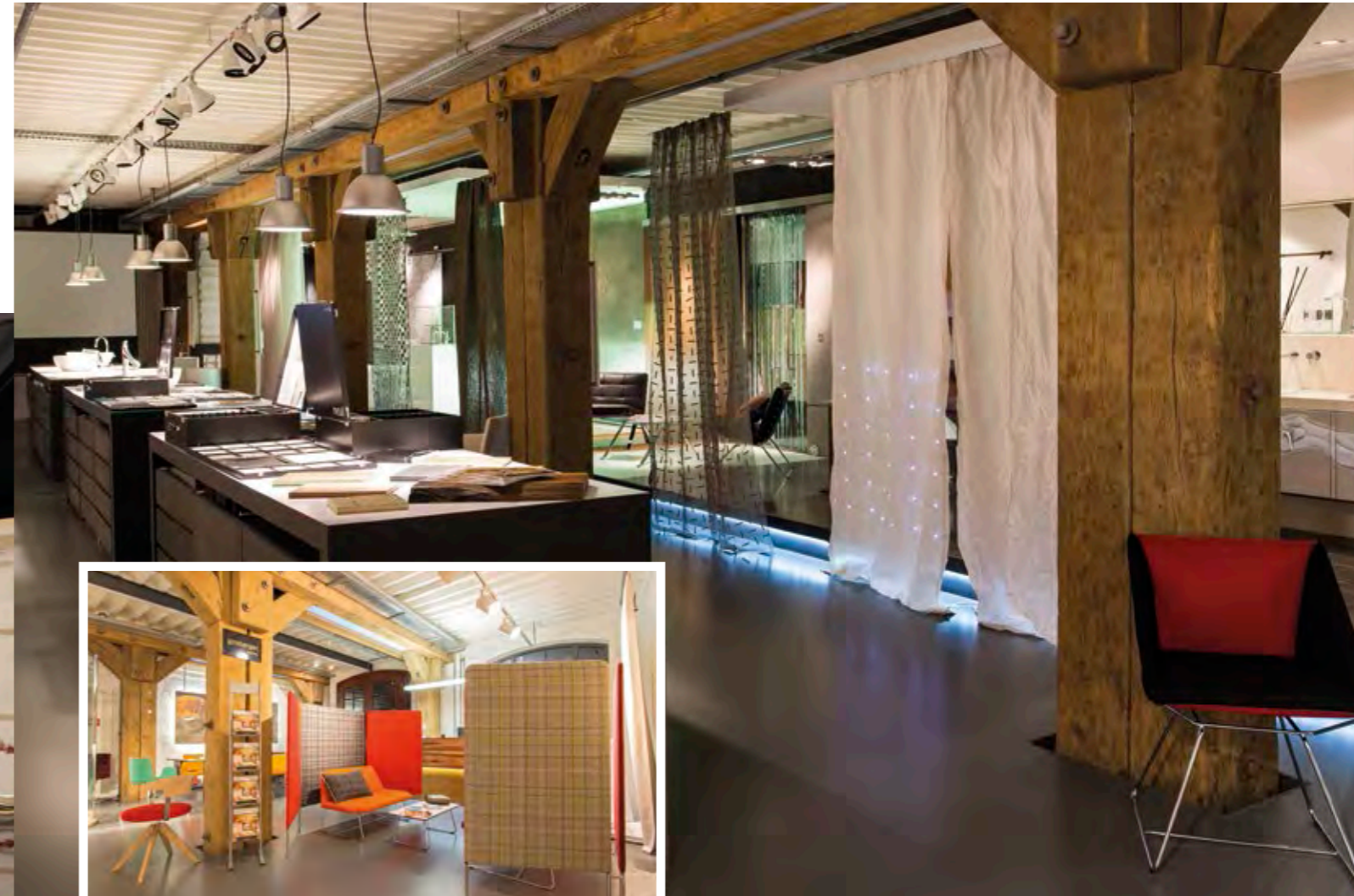
KAMERA



STROM

MONTAGE  
REPARATUR

[www.my-luxury-automation.com](http://www.my-luxury-automation.com) · [www.eh-nord.de](http://www.eh-nord.de)



Direkt im Eingangsbereich der Ausstellung wurden die Sitzmöbel der Serie Otto auffällig mit dem flexiblen Raumteilersystem Linked in Szene gesetzt.

Creation Baumann lieferte mit Stoffen im „Schottenmuster-Look“ eine außergewöhnliche Bespannung und zeigte den Besuchern somit, dass eine eigene Weberei in der Schweiz hinsichtlich einer flexiblen und hochwertigen Stofffertigung immer noch sinnvoll sein kann.

Bei dieser Art der Kooperation hochwertig produzierender Firmen wurde den Besuchern auch gleich wieder bewusst gemacht, dass ein Zusammenschluss, wie ihn etwa auch die Firmen der SPEICHERWERKSTATT darstellen, für ganz individuelle Lösungen im Innenausbau genau der richtige Denkansatz ist.

*Designklassiker: Stuhl Pepe von Girsberger*



Ansprechpartner der beteiligten Firmen:

**Sitzmöbel: Girsberger**  
Jörg Riemann  
Mobil: 0172-6 209 606  
[joerg.riemann@girsberger.com](mailto:joerg.riemann@girsberger.com)

**Stoffe: Creation Baumann**  
Michael Hinze  
Mobil: 0177-3 767 202  
[Michael.Hinze@creationbaumann.com](mailto:Michael.Hinze@creationbaumann.com)



Eventlocation im Hamburger Hafengebiet

## Ausstellung in der Speicherstadt

*Die Ausstellung in der historischen Speicherstadt bietet viel für die kreative Raumgestaltung.*

Die Kooperation SPEICHERWERKSTATT setzt sich aus unterschiedlichsten Gewerken zusammen: Glaserei, Tischlerei, Malereibetrieb, Metallbau, Steinverarbeitung und ein Sanitär-fachbetrieb werden unterstützt von einem Parkettstudio, Kamin-/Ofenbauer, Trockenbauer, Lichtdesigner, Verlegebetrieb sowie einem Fachbetrieb für Elektrotechnik. Für alle langfristigen Einrichtungsentscheidungen finden wir mit Ihnen die passende Lösung in puncto Materialien und Produkte.

Gerade die Materialien spielen in der Wohnungseinrichtung seit jeher eine große Rolle. Erweitert hat sich heutzutage vor allem die Art und Weise, wie sie eingesetzt werden. Dazu war die Bandbreite des Angebots an Werkstoffen noch nie so groß.

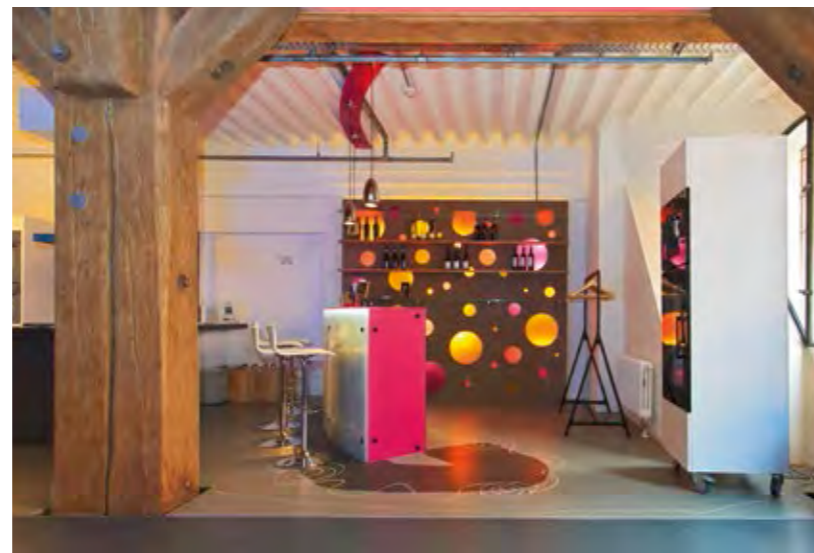
Dominierten lange Zeit Gegenstände wie Möbel und Lampen die Einrichtungsentscheidungen, so wächst in den letzten Jahren das Interesse an den Materialien, die uns umgeben,

wie etwa die Wandoberflächen, der Bodenbelag, eingebaute Tresen oder Arbeitsplatten, Tafelungen, Türen und Fenster.

Wir horten weniger weltliche Güter und richten unseren Lebensraum sparsamer ein. Dadurch werden die Elemente Wände und Böden wie auch weitere Oberflächen sichtbarer. Es gilt, den jeweils eigenen Charakter der Materialien zu nutzen und die Basiskomponenten der Einrichtung, etwa durch Licht, hervorzuheben.

Die SPEICHERWERKSTATT zeigt Ihnen eine Vielzahl an hochwertigen Materialien und Einrichtungsgegenständen, die alle im Innenraum eingesetzt werden können.

Egal ob Sie einen neuen Shop, ein hochwertiges Bad, ein Wohn- oder Hotelzimmer gestalten möchten: Wir helfen Ihnen bei der Auswahl des richtigen Materials für ein ebenso angenehmes wie einzigartiges Lebens- und Arbeitsumfeld.





Prehn & von Hoeßlin

— Heizung - Sanitär - Elektro —



Hohe Materialqualität bedarf der sorgfältigen Verarbeitung. Nach Ihren individuellen Wünschen können die Speicherwerkstätten die ausgewählten Materialien bearbeiten und bieten Ihnen damit grenzenlose Möglichkeiten in der Gestaltung Ihrer Räume.

Besuchen Sie uns im historischen Umfeld der Speicherstadt – gerne nach vorheriger Terminvereinbarung!



Eine eindrucksvolle, freistehende Duschkonstruktion in der Ausstellung am Hamburger Hafen

**SPEICHER WERKSTATT**  
HANDWERK MIT LEIDENSCHAFT

SPEICHERWERKSTATT  
St. Annenufer 5 | 20457 Hamburg  
Tel.: 040-3231 0346  
E-Mail: info@speicherwerkstatt.de  
www.speicherwerkstatt.de

Neue Ausstellung in Ahrensburg!  
Beratung · Planung · Montage

www.heizungsteam.de



## Präzisions-Natursteinbearbeitung

- Natursteinfliesen
- Bodenplatten
- Fensterbänke
- Arbeitsplatten
- Waschtische
- Küchenschilde
- Wandverkleidungen

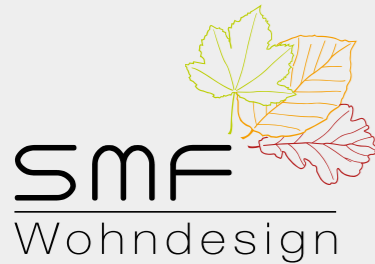
Jens Naumann & Co. OHG | Bei den Kämpfen 6 | 21220 Seevetal  
Tel.: 04185-7007-0 | Fax: 04185-7007-79 | E-Mail: info@jens-naumann.de | www.jens-naumann.de

## Materialien | Farben | Technik

- Kamingestaltung
- Akustikdecken
- Farbanstriche
- Tapeten & Stuck
- Spachteltechniken
- Vergoldung
- Fassaden
- Böden



Malereibetrieb Suck | Kurt-Fischer-Str. 23e | 22926 Ahrensburg  
Tel.: 04102-979497 | Fax: 04102-458375 | E-Mail: info@maler-suck.de | www.maler-suck.de



## Individueller Möbel- &amp; Ladenbau

- Einbauschränke
- Waschtische
- Bibliotheken
- Zimmertüren
- Ankleiden
- Ladenbau
- Küchen
- Office

SMF Vertriebs-GmbH | Bültbek 38 | 22962 Siek  
Tel.: 04107-908 180 | Fax: 04107-908 189 | E-Mail: info@smf-wohndesign.de | www.smf-wohndesign.de

## Glas kennt keine Grenzen

- Duschen
- Glastüren
- Küchenschilde
- Treppen & Geländer
- Waschtische
- Arbeitsplatten
- Fenster
- Möbel & Spiegel



Ahrensburger Glasbau GmbH | An der Strusbek 2 | 22926 Ahrensburg  
Tel.: 04102-70 678-0 | Fax: 04102-70 678-29 | E-Mail: info@ahrensburger-glasbau.de | www.ag-exklusiv.de



## Elektrotechnik &amp; Gebäudeautomation

- Klimatisierung
- Beleuchtung
- Haustechnik
- Energie
- Entertainment
- Sicherheit
- Netzwerk
- Service

Elektrotechnik Hövermann GmbH | Dorfstraße 18 | 22941 Jersbek | Tel.: 04532-4004 880  
Fax: 04532-4004 884 | E-Mail: info@eh-nord.de | www.my-luxury-automation.com & www.eh-nord.de

## Beratung . Planung . Montage – alles aus einer Hand!

- Heizung
- Klimatisierung
- Solartechnik
- Sanitär
- Reparatur
- Service & Wartung
- Badsanierungen
- Armaturen



Pohn & von Hoeßlin GmbH & Co. KG | An der Strusbek 8d | 22926 Ahrensburg  
Tel.: 04102-89 88 80 | Fax: 04102-89 88 81 | E-Mail: info@heizungsteam.de | www.heizungsteam.de



## Gipskarton-Formteile für den Innenausbau

- Trockenbau
- Innenausbau
- Akustikdecken und -wände
- Brand-/Schallschutz
- Formteile (Falttechnik)
- Innentüren
- Fenster & Haustüren

RiTec | Kieler Straße 116 | 24649 Wiemersdorf  
Tel.: 04192-5820 | Fax: 04192-9068 084 | E-Mail: info@gipskarton-formteile.de | www.ritec-trockenbau.de

## Große Ausstellung direkt in Hamburg!

- Parkett-Neuverlegung
- Dielenböden
- Veredelungen
- Restaurierung
- Trockenunterböden
- Treppenverkleidungen
- Wachsen & Versiegelungen
- Ausgebildete Fachberater



PARKETTSTUDIO Nils Zimmermann | Fabriciusstr. 15 | 22177 Hamburg  
Tel.: 040-6 426 968 | Fax: 040-69792005 | E-Mail: info@parkettstudio.de | www.parkettstudio.de



## 3 Ausstellungen in und um Hamburg

- Kamine
- Öfen
- Gaskamine
- Kaminzubehör
- Pelletöfen
- Schornsteine
- Schiffbau
- Accessoires

Vereinigte Ofen- und Kaminwerkstätten Hamburg AG | Bei der Braaker Mühle | 22145 Braak  
Tel.: 040-67 595 160 | Fax: 040-67 595 166 | E-Mail: info@vok-ag.de | www.vok-ag.de

## Metallbau wie aus einem Guss!

- Balkone
- Fassaden
- Tore & Zäune
- Schmiedearbeiten
- Vordächer
- Brandschutzelemente
- Wintergärten
- Stahltreppen & Geländer



Wanzenberg Metallbau GmbH | Elbgaustraße 248c | 22547 Hamburg  
Tel.: 040-845 232 | Fax: 040-845 102 | E-Mail: info@wanzenberg-metallbau.de | www.wanzenberg.com

NEUER  
PARTNERLichtdesign zum  
Wohlfühlen

## Lichtdesign macht den Unterschied

- 3D-Raumplanung
- Beleuchtungskonzepte
- Leuchtenberatung
- Alle Hersteller

- Spezialist für:
- Wohnräume
  - Restaurants
  - Gärten

lux100 | Mühlenkamp 13a | 22303 Hamburg-Winterhude  
Tel.: 040-69 656 510 | Mobil: 0179-2 284 824 | E-Mail: kontakt@lux100.de | www.lux100.de

Ab sofort können wir unseren Kunden mit dem Lichtdesigner Dirk Hollweg die perfekte Unterstützung für die Inszenierung der eigenen

Lebensräume bieten. Der Service von lux100 bietet neben einer herstellerunabhängigen Beratung als weiteren Schwerpunkt eine eindrucksvolle 3D-Visualisierung.

So kann der Kunde im Vorfeld schon sicher sein, auf die richtige Lösung gesetzt zu haben. Dazu kommen eine umfassende Planungsleistung und die „schalterfertige“ Projektbegleitung bis zur Abnahme durch den Kunden.

Dirk Hollweg  
Inhaber

## Der Verlegeprofi mit Qualitätsanspruch

- Fliesenverlegung
- Natursteinarbeiten
- Plattenverlegung
- Mosaikbeläge
- Terrazzoarbeiten
- Küchenschilde
- Wandverkleidungen
- Beratung & Planung

Tel.: 03 946-811 819 | Fax: 03 946-811 846 | E-Mail: info@leopoldbaeder.de | www.leopoldbaeder.de



LEOPOLD  
FLIESEN · PLATTEN · MOSAIK

NEUER  
PARTNER

Leopold | Lange Gasse 7 | 06484 Quedlinburg  
Tel.: 03 946-811 819 | Fax: 03 946-811 846 | E-Mail: info@leopoldbaeder.de | www.leopoldbaeder.de

Seit vielen Jahren ist Rene Leopold mit seiner Mannschaft im Hamburger Raum als Verlegeprofi unterwegs und hat sich in der Branche mit seinem hohen Qualitätsanspruch einen angesehenen Namen erarbeitet.

Umso mehr freut es uns, dass wir mit der Firma Leopold nun einen festen Partner für die optimale Ausführung aller Fliesen- und Natursteinarbeiten gewinnen konnten.

Auch bei der Beratung und der Bemusterung unterstützt Rene Leopold in Zukunft alle Kunden der SPEICHERWERKSTATT mit seinem Know-how.

Rene Leopold  
Geschäftsführer

## DER VERLEGEPROFI – Kompromisslos in Sachen Qualität!

- Fliesenverlegung
- Natursteinarbeiten
- Plattenverlegung
- Mosaikbeläge
- Terrazzoarbeiten
- Küchenschilde
- Wandverkleidungen

www.leopoldbaeder.de



LEOPOLD  
FLIESEN · PLATTEN · MOSAIK

www.lux100.de



Unser neuer Kooperationspartner im Netzwerk:

# Wanzenberg Metallbau

Mit Ralf Wanzenberg und seinem Metallbaubetrieb mitten im Herzen Hamburgs haben wir zum Jahreswechsel auch den richtigen Partner für diesen wichtigen Bereich gefunden. Von der Beratung, Planung und Konstruktion über die Fertigung bis zur Montage kann Wanzenberg Metallbau am eigenen Fertigungs-

standort die komplette Dienstleistungskette im Sinne der Auftraggeber sicherstellen.

Eines der mit großer Kompetenz bedienten Geschäftsfelder ist mit Sicherheit die Umsetzung von Treppen- und Geländeranlagen. Die jahrzehntelange Erfahrung im privaten, gewerblichen und öffentlichen Bereich



Eine schlagkräftige Truppe: das Metallbauteam um Inhaber Ralf Wanzenberg



Auf speziellen Schweißtischen werden die Werkstücke passgenau fixiert und fest verbunden.



Ralf Wanzenberg beschäftigt für jedes Schweißverfahren qualifizierte Schweißfachkräfte.

sowie die TÜV-Zertifizierung nach DIN EN 1090 unterstreichen Leistungsfähigkeit und sorgen für größte Qualitätssicherheit.

Anspruchsvolle Designlösungen für den Wohnbereich liefert das Team genauso selbstverständlich wie Großraum-Treppenanlagen.

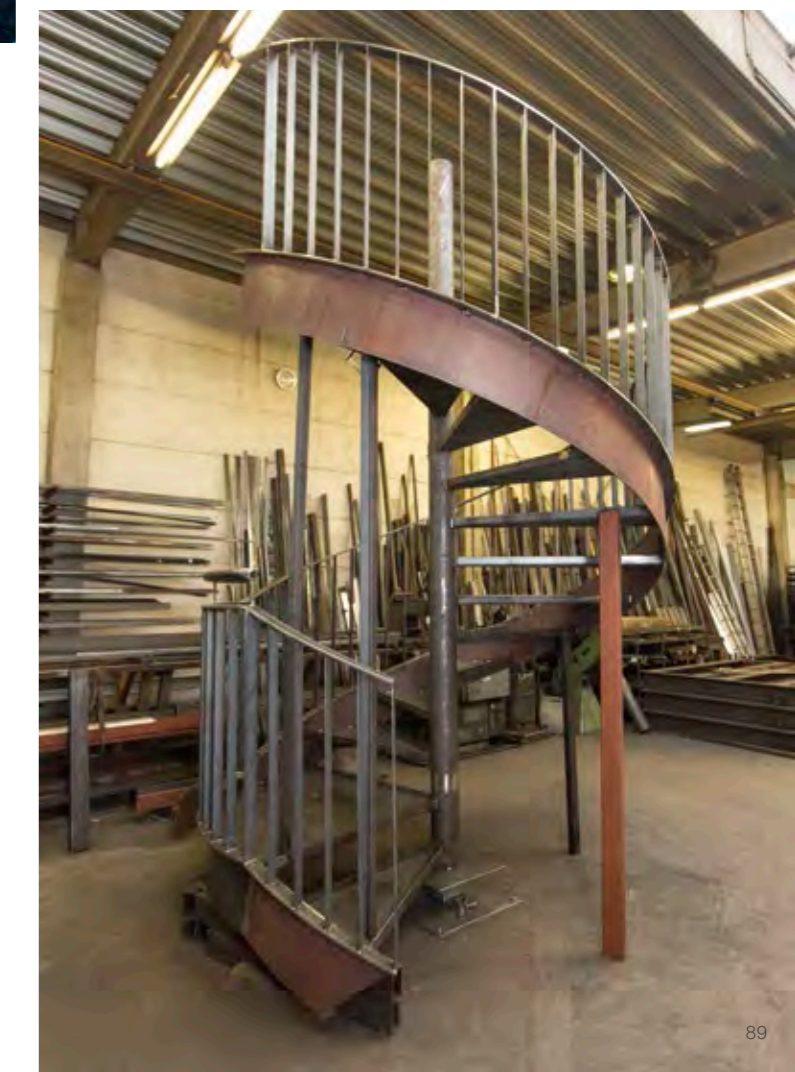
Ein weiteres Steckpferd ist die individuelle Konstruktion, Fertigung und Montage von Wintergärten – vorwiegend aus Stahl oder auch Aluminium. Alle Bauteile werden hierbei in der Montagehalle zum fertigen Wintergarten vormontiert, damit beim Aufbau vor Ort alles zu 100 % perfekt zusammenpasst.

  
**WANZENBERG**  
 INSPIRATION METALLBAU

## Handwerk mit Leidenschaft

[www.wanzenberg.com](http://www.wanzenberg.com)

- Stahltreppen & Geländer
- Brandschutzelemente
- Schmiedearbeiten
- Tore & Zäune
- Wintergärten
- Vordächer
- Fassaden
- Balkone



Glas kennt keine Grenzen.



## NEU · TERRASSENDÄCHER & MARKISEN · NEU

Individuell geplant und gefertigt . Inklusive Montage alles aus einer Hand!



powered by



SOMMERFEELING PUR!



### Pergola-Markisen

Designdach Melano  
„Nur-Stoffdach“ Pergolino



### Terrassendächer

Integrierte Markisen  
Unterbauelemente aus Glas



### Senkrechtbeschattung

Fassadenbeschattung  
Für Terrassendächer &  
Wintergärten

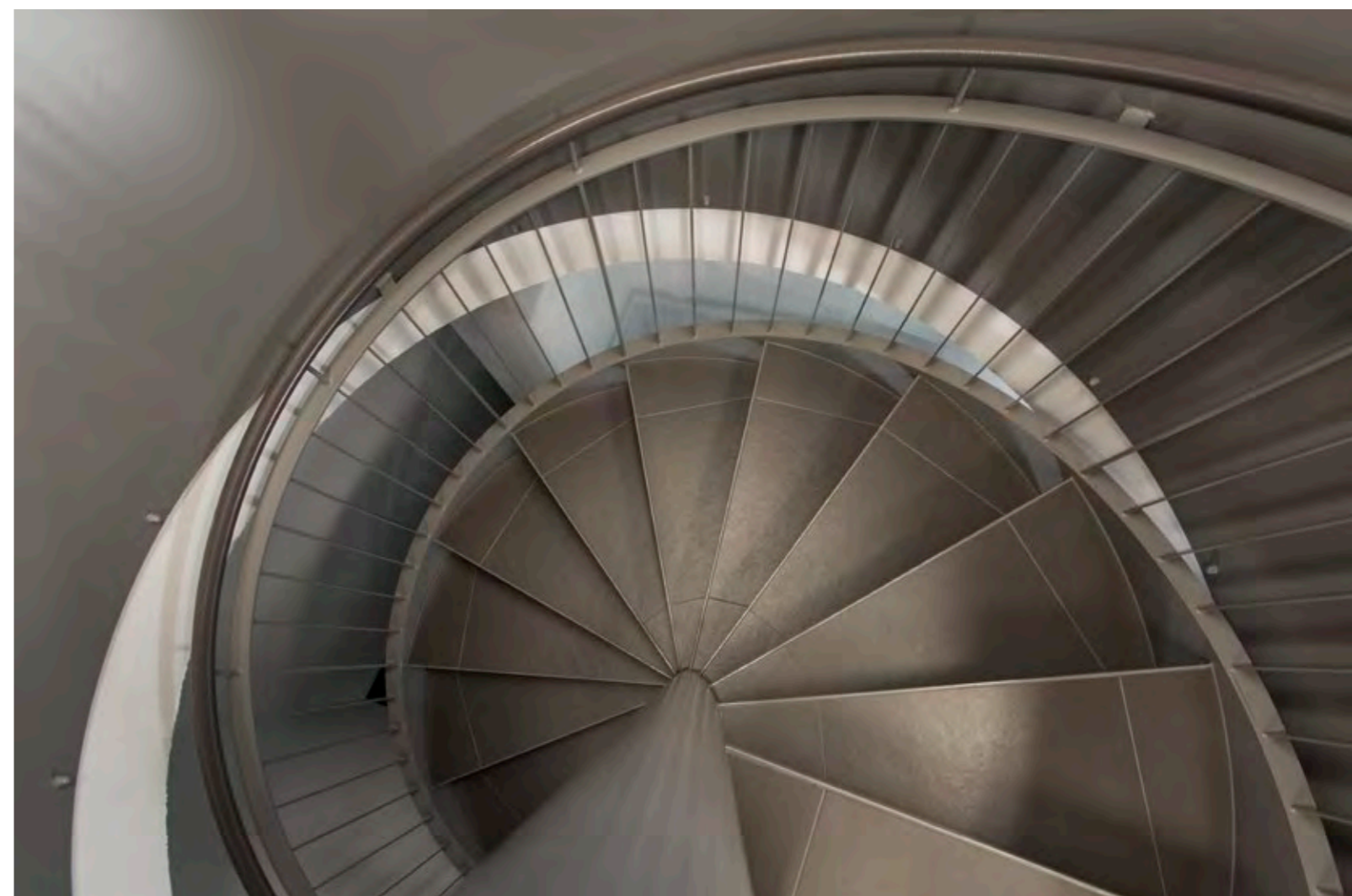


### Systemböden

Selbsttragend  
Aus wetterbeständigem  
Aluminium



[www.ahrensburger-glasbau.de](http://www.ahrensburger-glasbau.de)



**Wanzenberg Metallbau GmbH**  
Elbgaustraße 248c · 22547 Hamburg  
Tel.: 040 / 845 232 · Fax: 040 / 845 102  
E-Mail: [info@wanzenberg-metallbau.de](mailto:info@wanzenberg-metallbau.de)  
[www.wanzenberg.com](http://www.wanzenberg.com)



Bekannt geworden ist die Firma Wanzenberg in erster Linie mit anspruchsvollen Stahlkonstruktionen, wie sie etwa im Hallenbau oder im Fassadenbereich benötigt werden. In nächster Zukunft werden die Bereiche Innenausbau und Möbelbau über die Kooperation mit der SPEICHERWERKSTATT ausgebaut und vorangetrieben. Als Unternehmer sollte man Visionen haben – und die haben Sabine & Ralf Wanzenberg ganz sicher!

Mehr Anwendungsbeispiele von Treppen & Geländern in unserer Galerie: [www.wanzenberg.com/treppen-gelaender](http://www.wanzenberg.com/treppen-gelaender)

# STÄHLERNE RIESEN

Resonanzkörper & Drehmomente



Planung & Design:  
**pfp Planung GmbH**  
[www.pfp-architekten.de](http://www.pfp-architekten.de)

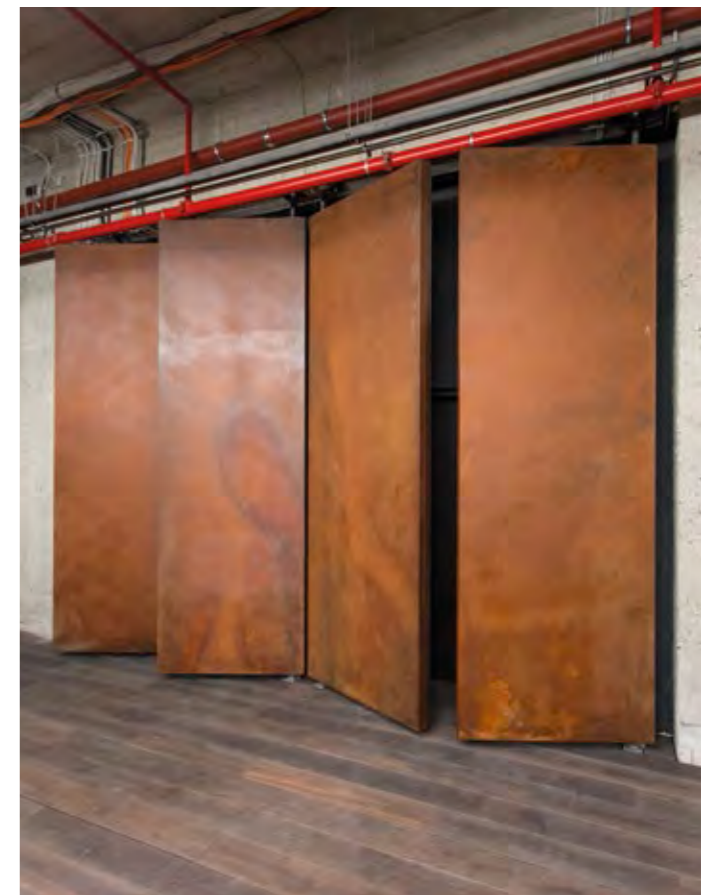
Beteiligte Firmen der SPEICHERWERKSTATT:

**Wanzenberg Metallbau**  
 Konstruktion, Fertigung und Montage  
 der Resonanzkörper/Drehtürelemente,  
 Produktion der Thekenanlage

Es ist schon ein beeindruckendes Bild, wenn man den neu geschaffenen „Resonanzraum“ im alten Bunker am Heiligengeistfeld das erste Mal betritt. Die besondere Atmosphäre hat einen ganz eigenen Charakter – und dieser wird vor allem durch die riesigen Resonanzkörper und Drehtürportale an den Seiten geprägt.

Nach der Idee des Architekturbüros pfp in Hamburg fertigte unsere neue Partnerfirma Wanzenberg Metallbau diese stählernen Giganten in Rostoptik. Gerade bei den großen Portalen fällt bei näherer Betrachtung die filigrane Drehpunkt-aufhängung auf. Es ist unglaublich, dass man diese bewusst überdimensionierten Stahlelemente ganz einfach mit einer Hand bewegen kann.

Weitere Feinheiten, wie etwa die eingelassenen Durchgangstüren, sorgen immer wieder für überraschte Gesichtsausdrücke bei den Besuchern des Konzert- und Eventbereichs.





OBERFLÄCHEN

MATERIAL

STRUKTUREN

VERARBEITUNG

BAUELEMENTE

GLÄSER

HANDWERK

STEUERUNG

LICHTSTIMMUNG

FARBEN

TECHNIKEN

Neues aus der SpeicherWERKSTATT

# MATERIAL & TECHNIK

# MÖBELOBERFLÄCHEN

Außergewöhnlich  
& individuell

**E**ine große Leidenschaft von Timo Suck ist sicherlich die Schaffung ganz individueller Möbeloberflächen im Auftrag seiner Kunden.

In unserem kleinen Spezial-Bericht zeigen wir, wie viel Aufwand unser Partner in Sachen Farben, Materialien und Spachteltechniken dabei zuweilen treibt.

>>>

## Materialien · Farben · Technik

# GOLDSTÜCK

Die besondere Oberfläche



Mit Metallzusätzen wie z. B. Gold-, Silber- oder Kupferstaub können wunderbar schimmernde Oberflächen geschaffen werden.

Völlig überrascht von der schier unermesslichen Menge sind wir vor einiger Zeit in der Werkstatt am neuen Standort des Malereibetriebes SUCK in Ahrensburg auf ein riesiges Feld von Möbelfronten gestoßen.

Dabei stellte sich auf genauere Nachfrage heraus, dass gerade eine große Wohnwand im Kundenauftrag mit einer goldig-schimmernden Oberfläche in Spachteltechnik erstellt wurde. Kurzerhand ließ uns Timo Suck die Entstehung einer solchen Oberfläche dokumentieren und zeigte uns in diesem Zusammenhang die Möglichkeiten mit dieser einmaligen Technik.

Wir hatten zwar bezüglich der Spachteltechnik schon einiges bei Projekten mit dem Netzwerk der SPEICHERWERKSTATT gelernt, aber in diesem Fall waren wir von der handwerklich akkuraten und vor allem langwierigen Ausführung durch die Gesellen besonders beeindruckt.

Immer wieder wurde in vielen Durchgängen die Spachtelmasse abgezogen, bis am Ende der Goldstaub-Zusatz ganz langsam zum Vorschein kam und für ein einmaliges Oberflächenfinish sorgte.



Es können auch vorhandene Möbeloberflächen nachträglich mit der Spachteltechnik veredelt werden

Der ganze Aufwand bei solchen kompletten Wohnwänden wird einem besonders bewusst, wenn man die ganzen Kanten an den Außenflächen bedenkt.

Nachdem die speziell ausgebildeten Handwerker alle Flächen dermaßen veredelt hatten,



1. Wichtig ist eine saubere Vorbereitung aller Oberflächen.



2. Anschließend wird die vorbereitete Spachtelmasse dick aufgetragen.



3. Durch das mehrfache Abtragen der Spachtelmasse entsteht die metallisch schimmernde Oberfläche.

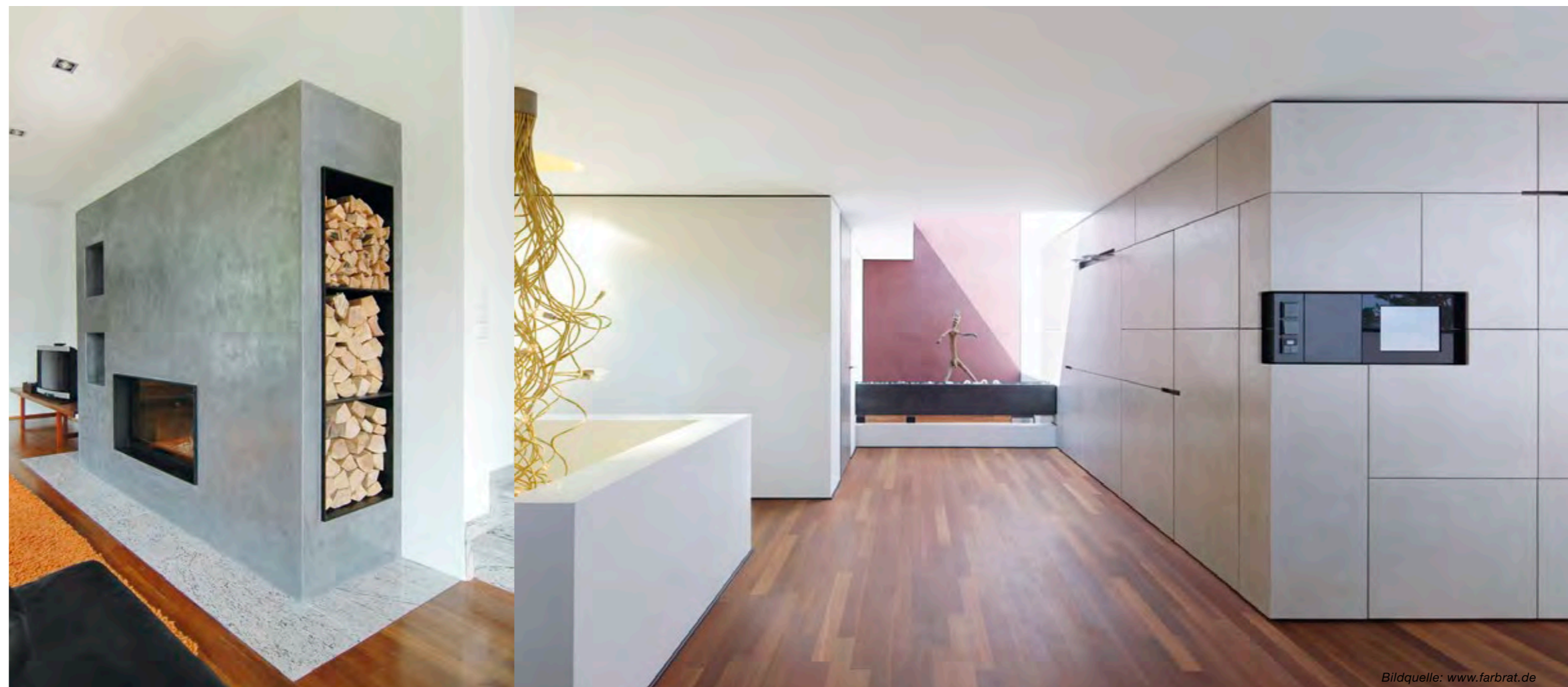


4. Anschließend werden die Möbelflächen imprägniert.

# RiTec

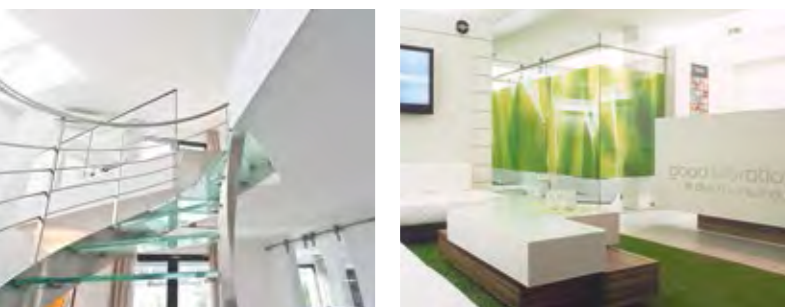
## Gipskarton Formteile

- Trockenbau
- Innenausbau
- Akustikdecken & -wände
- Brand-/Schallschutz
- Formteile (Faltechnik)
- Innentüren
- Fenster & Haustüren



Die Spachteltechnik wird häufig bei Kaminverkleidungen verwendet.

Großflächige Möbelwände können mit der Spachteltechnik wunderbar in Szene gesetzt werden.



wurden alle Flächen mit einer speziellen Versiegelung gegen Nässe geschützt. Anschließend wurde in diesem Fall mit dem Aufreiben einer Wachsschicht ein besonders

seidig-schimmerndes Finish geschaffen. Durch den Einsatz vieler verschiedener Zusatzstoffe wie z. B. Gold-, Silber-, Kupfer-, Bronze- oder Messingstaub können ganz verschiedene Oberflächen für einmalige Möbelanwendungen geschaffen werden.

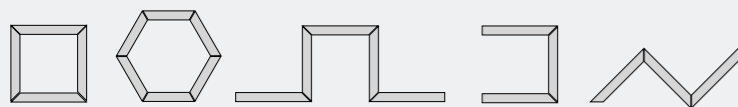
Bildquelle: www.farbrat.de



Wenn man an die Anwendungsmöglichkeiten für Küchenfronten, Arbeitsplatten, Tischplatten, Sideboards und vieles mehr denkt, fängt das Kopfkino bei uns jedenfalls gerade erst an ...



Spart Zeit & Nerven:  
Gipskarton-Formteile für den Innenausbau!



RiTec | Kieler Straße 116 | 24649 Wiemersdorf  
Tel.: 04192-5820 | Fax: 04192-9068084  
E-Mail: info@gipskarton-formteile.de

[www.ritec-trockenbau.de](http://www.ritec-trockenbau.de)

### UNSER FACHMANN VOR ORT

Timo Suck berät Sie gerne rund um das Thema Oberflächen in Spachteltechnik.

Kontaktdaten:  
Malereibetrieb SUCK  
Kurt-Fischer-Str. 23e | 22926 Ahrensburg  
Telefon: 04102-979497  
Telefax: 04102-458375  
info@maler-suck.de  
www.maler-suck.de

Mitglied im:  
**farbrat**®

Beratung, Planung & Montage durch unseren Partnerbetrieb:  
**ELEKTROTECHNIK HÖVERMANN GMBH**  
 MEISTERBETRIEB



# SCHALTZENTRALE

Die besondere, interaktive Oberfläche

Das Gefühl kennen Sie bestimmt: Man sieht das erste Mal etwas wirklich Neues und es lässt einen die nächsten Tage einfach nicht mehr los! So erging es unserem Team nach der Vorstellung des Lichtschalter „kamereon“ vom jungen Hamburger Unternehmen dakanimo.

Mit Sven Hövermann haben wir einen Partner in Sachen Elektrotechnik, welcher regelmäßig mit den neuesten Errungenschaften des digitalen Zeitalters auftrumpft. Aber diesmal waren wir wirklich baff: ein eleganter Glas-Schalter mit Touch-Bedienung, welcher über Vibrationen, Klick-Geräusche und leuchtende RGB-Flächen aktiv mit dem User kommuniziert!

Der Schalter kann also ähnlich wie ein Smartphone ganz einfach bedient und komplett nach Kundenwünschen mit umfangreichen Funktionen konfiguriert werden. Zahlreiche weitere Möglichkeiten verleihen dem Schalter einen individuellen Charakter. Die „Clean-Funktion“ gewährleistet, dass bei der Reinigung der Oberfläche die Tasten gesperrt bleiben.

*Schon gesehen? So ungewöhnlich das Produkt, so ungewöhnlich ist auch die aktuelle Werbekampagne von dakanimo*



## ELEKTROTECHNIK HÖVERMANN

Wahlweise stehen Icons zur Verfügung, mit denen die Schaltflächen beschriftet werden können. Durch einen integrierten Näherungssensor reagiert kamereon schon, bevor Sie ihn berühren. Ein weiterer Clou ist der integrierte Temperaturfühler, über welchen man z. B. auch die Raumtemperatur steuern kann.

Der Hersteller dakanimo versteht sich als Manufaktur. Ganz im Sinne des Manufakturgedankens werden auf Wunsch aus kamereon Unikate mit einer ganz speziellen Optik wie z. B. Blattgold. Auch vom Kunden selbst gewählte Hintergrundmotive sind in der Schaltermanufaktur möglich. Im Zusammenspiel mit den RGB-Farbflächen wirkt jeder Schalter anders, denn die Farben lassen sich ebenfalls frei wählen. Wie ein Chamäleon kann er also je nach Programmierung seine Farben wechseln.

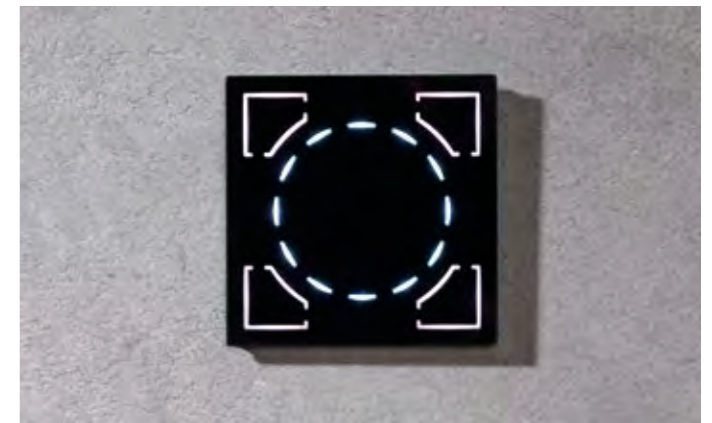
Natürlich wurde der Schalter für die Nutzung in einer KNX-basierten intelligenten Gebäudetechnik entwickelt. So ist Elektrotechnik Hövermann in der Lage, diese neuartigen Schalter in vorhandene Systeme zu integrieren oder bei neuen Bauvorhaben für die Kunden einzuplanen.

Als bester KNX-Schalter des Jahres bekam kamereon das Siegel „Bestes Produkt des Jahres 2014“. Was es zur Zeit am Markt sonst noch zu entdecken gibt, erklärt Ihnen Sven Hövermann jederzeit in einer persönlichen Produktschulung.

### UNSER FACHMANN IM BEREICH DER GEBÄUDE-SYSTEMTECHNIK:

Sven Hövermann sie gerne umfassend rund um das Thema Schalter- und Gebäudetechnik.

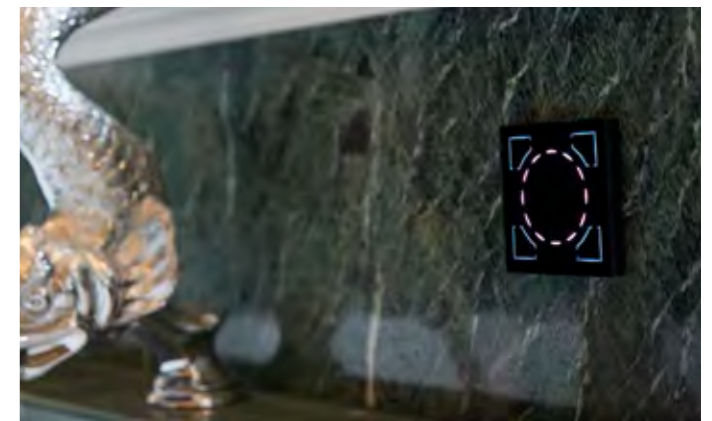
Kontaktdaten:  
 Elektrotechnik Hövermann GmbH  
 Dorfstraße 18 · 22941 Jersbek  
 Telefon: 04532 – 400 48 80  
 Telefax: 04532 – 400 48 84  
 E-Mail: info@eh-nord.de



Die Schaltereinheit gibt es in den Grundfarben „Klavierlackschwarz“ ...



... und „Schneekoppenweiß“.



Natürlich entwickelt dakanimo fleißig weiter: [www.dakanimo.de](http://www.dakanimo.de)

# Lichtdesign zum Wohlfühlen

50 % der Innenarchitektur sind Licht. Und genau darauf hat sich lux100 spezialisiert: auf 100 % gutes Licht für private Räume. Unsere Kunden schätzen die realistischen 3D-Visualisierungen. Sie erleben schon vorher eindrucksvoll, wie das Lichtdesign später wirken wird.

Vereinbaren Sie einen kostenlosen, unverbindlichen Vor-Ort-Termin, und genießen Sie die Vorfreude auf den Moment, wenn zum ersten Mal das neue Licht erstrahlt!

lux100.de  
040 / 69 65 65 10

loves to light you **lux100**

# panDOMO®



Ob Boden, Wand oder Decke –  
was zählt, ist Ihre Idee.



[www.ardex-pandomo.com](http://www.ardex-pandomo.com)