

# SPEICHER WERKSTATT

HANDWERK MIT LEIDENSCHAFT

Wohnwelten · Badoasen · Objektberichte · Materialien · Verarbeitung · Installationen · Events

Heftspezial!

## TÜREN, KABINEN & TRENNWÄNDE

### SURFACES V.2

Metallenes Holz

### SHOWCASE

Fassade aus einem Guss

### NETZWERKER

Update: Imme Witt & Auditorium

### VORHANG AUF

Das neue Medienzimmer

QUALITÄT AUS LEIDENSCHAFT

QUALITY BUILT ON PASSION



Infos unter: [www.mwe.de](http://www.mwe.de)

 **MWE**<sup>®</sup>  
Edelstahlmanufaktur GmbH

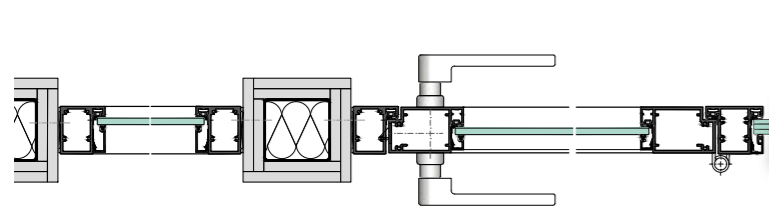


**küffner**

## Aluminium-Rahmentüren und Glaswände geradlinig - funktional - transparent

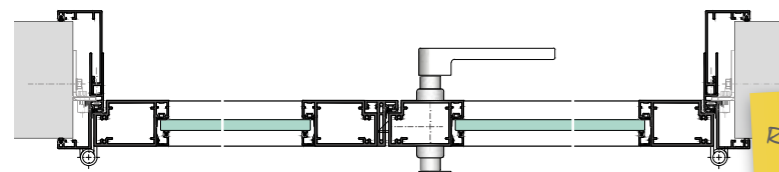
Flächenbündige Rohrrahmentüren aus Aluminium bilden insbesondere in Büro und Verwaltung, für Zugänge, Flurabschlüsse oder Einzelbüros eine beanspruchbare und robuste Alternative zu Ganzglastüren. Die schlanken Rahmentüren sorgen mit ihrem großen Glasanteil für die gewünschte Transparenz mit dennoch hoher Stabilität. Die Elemente können mit allen Beschlägen ausgestattet werden und wurden passend

zu den Aluminiumzargen von Küffner entwickelt. Spezielle Blockzargen und Profile können beidseitig flächenbündig mit den Türblättern – wahlweise aus Holz, ausgeführt werden. Es entstehen vielerlei Möglichkeiten der Konstruktionen und Elementausführungen hochfunktionaler Türen in Verbindung mit Glastrennwänden und Festverglasungen.



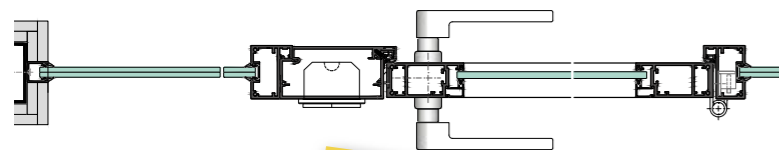
ART55, 1-flg. in Blockzarge BS46 und Pfosten KLS46

*flächenbündig  
beidseitig*



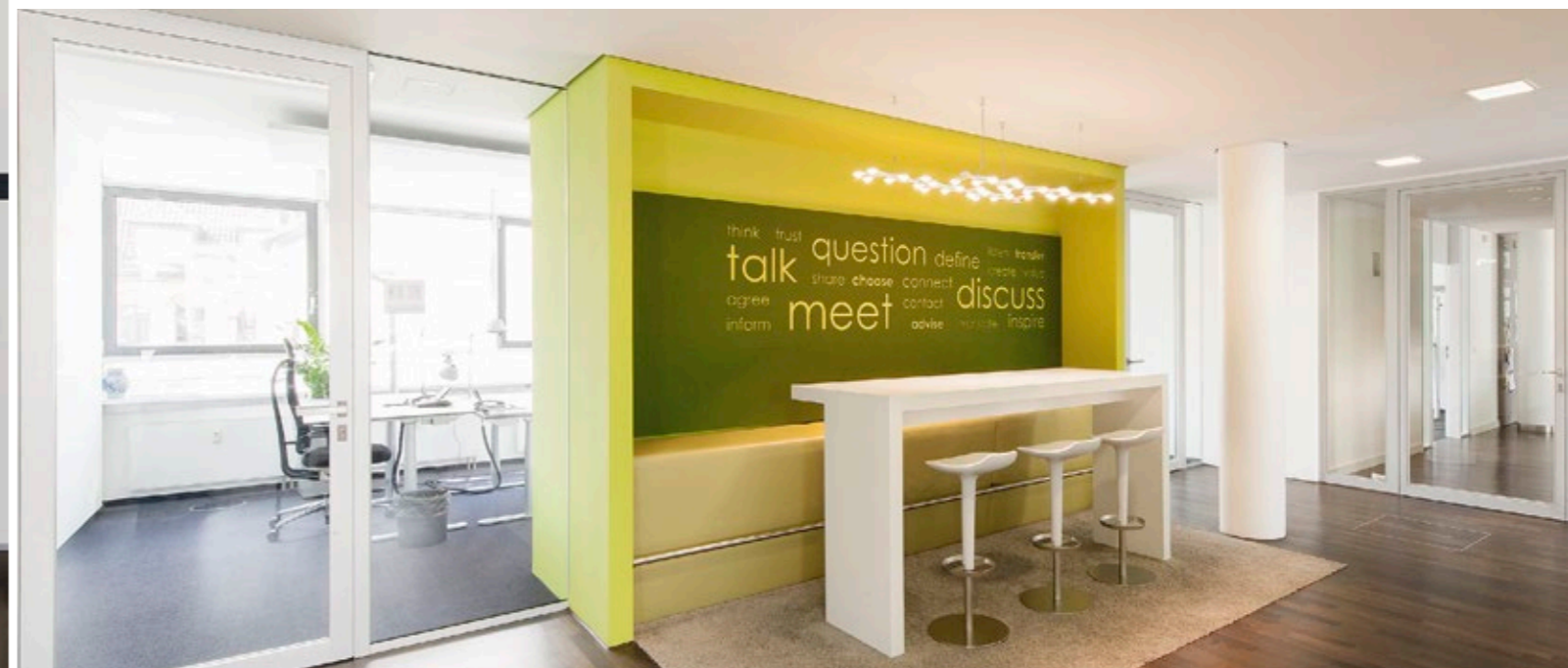
ART55, 2-flg. in Umfassungszarge EUROKS48

*Rahmentür mit  
Umfassungszarge*



ART42, 1-flg. in Blockzarge BS48-N

*mit  
Terminalmodell!*





NAUMANN

EDLE MATERIALIEN . PERFEKTE OBERFLÄCHEN

NATURSTEIN . KERAMIK . QUARZSTEIN . GLAS



PRÄZISIONSFERTIGUNG  
FÜR KÜCHEN  
BÄDER  
INNENAUSBAU  
EXTERIEUR



www.jens-naumann.de

# SPEICHERWERKSTATT

## „Handwerk mit Leidenschaft“

Setzen Sie auf Qualität!

Sind Sie auch fast immer online und ständig erreichbar? Zählen Sie sich vielleicht sogar zu den „Digital Natives“, die permanent auf dem Handy herumtippen oder telefonieren?

Ganz ehrlich, ich habe mich vor Kurzem von dem vermeintlichen Zeiträuber deutlich distanziert und auch aus der multimedialen Szene ein Stück weit zurückgezogen – inklusive Abmeldung bei Facebook. Wie ich mich fühlte? Frei, fernab von Dauerbeschallung und Aktionismus.

Man sollte seine Entscheidungen aber immer auch kritisch von der Kehrseite betrachten: in dem Falle den gewinnbringenden Aspekt der Technik, der alle Vorzüge zukunftsweisender Mobilität mit sich bringt.

Als unser Partner im Bereich der modernen Elektrotechnik – Sven Hövermann – mir nach der Einrichtung des neuen Medienzimmers in unserer Ausstellung auf meinem Handy auch eine App installierte, begann ich am Ende doch wieder komplett umzudenken.

Ganz einfach konnte ich mit dem Handy das Licht schalten, die Vorhänge und Jalousien betätigen, Audio, Bild und sogar die Heizung steuern. Genial. Ein Zeitmanagement der Extraklasse. Dank Handy. Wer sagt's denn!

Man sollte also immer offen bleiben für Neues. In diesem Sinne kann ich Ihnen die Story zur Umsetzung unseres neuen Medienzimmers ab Seite 84 als Überzeugungstäter sehr empfehlen! Noch besser kommt natürlich eine Live-Vorführung des Heimkinos direkt bei uns in der Ausstellung – inklusive bahnbrechender Surround-Qualität!

Umgesetzt wurde das Gesamtkonzept übrigens von unserem Partnerbetrieb Hövermann in Zusammenarbeit unter anderem mit den beiden neuen Partnern Auditorium und der Raumausstatterin Imme Witt. Eins haben beide gemeinsam: die Leidenschaft für ihr Gewerk. Der eine für Audio und das bewegte Bild, die andere für den Stoff, aus dem die Wohnräume sind. Und beides muss man erleben, fühlen. Die zwei neuen „Gesichter“ werden Sie in der aktuellen Ausgabe kennenlernen.



Unser Heftspezial dreht sich dieses Mal um das Aufteilen, Einteilen und Definieren von Arbeits- und Lebensbereichen. Es ist immer wieder spannend, die Menschen in ihren neu geschaffenen Wohn- und Arbeitswelten zu erleben!

In diesem Sinne freue ich mich auf Ihren Besuch im neu gestalteten Medienzimmer der SPEICHERWERKSTATT!

Thilo Schulz, Marketing SPEICHERWERKSTATT



20

COVERTHEMEN

<b>SURFACES V.2</b> Metallenes Holz	42
<b>SHOWCASE</b> Fassade aus einem Guss	62
<b>NETZWERKER</b> Update: Imme Witt & Auditorium	75
<b>Vorhang auf</b> Das neue Medienzimmer	84



84



96

TÜREN, KABINEN & TRENNWÄNDE

HEFTSPEZIAL

<b>Raumtrennung</b> Elegant gelöst	10
<b>Harbor View</b> Praxiseinrichtung	20
<b>About Doors</b> Sichtbare Beschlagssysteme	26
<b>Gläserne Räume</b> Fenster zur Architektur	30

OBJEKTE

<b>Coffee &amp; Diner</b> Der perfekte Küchenschild	38
<b>Surfaces V.2</b> Metallenes Holz	42
<b>Welcome Home Again</b> Traumhaft renoviert	48

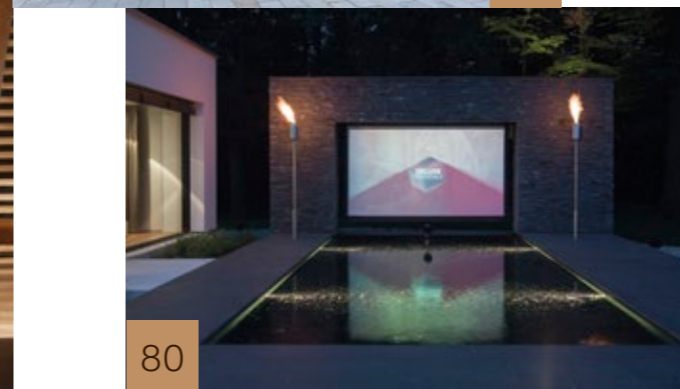


54



62

<b>SNUCNESS</b> Warm ums Herz	54
<b>Showcase</b> Fassade aus einem Guss	62



80

AUS DER WERKSTATT

<b>Event IMMERSIGHT</b> Der virtuelle Showroom	66
<b>Die Ausstellung</b> Im Herzen der Speicherstadt	68
<b>Das Netzwerk</b> Übersicht über die Partnerfirmen	72-74
<b>Neue Partner</b> Update	75-83
<b>Vorhang auf</b> Das neue Medienzimmer	84

Impressum:  
SPEICHERWERKSTATT/D+D Produktions GmbH  
St. Annenufer 5 | 20457 Hamburg  
Tel.: 040-3231 0346 | E-Mail: info@speicherwerkstatt.de  
www.speicherwerkstatt.de

Redaktion und Layout: Thilo Schulz, Rivermedia  
Fotos/Quellen: MWE Edelstahlmanufaktur GmbH,  
Thilo Schulz, quint-it, Roland Troll, Auditorium,  
VOK AG, Zimmer + Rhode, Fotolia, Cosentino,  
Neolith/TheSize, farbrat  
Alle Bilder und Texte dieses Magazins sind urheberrechtlich geschützt. Veröffentlichungen – auch auszugsweise – benötigen eine vorherige schriftliche Genehmigung.

MATERIAL & TECHNIK

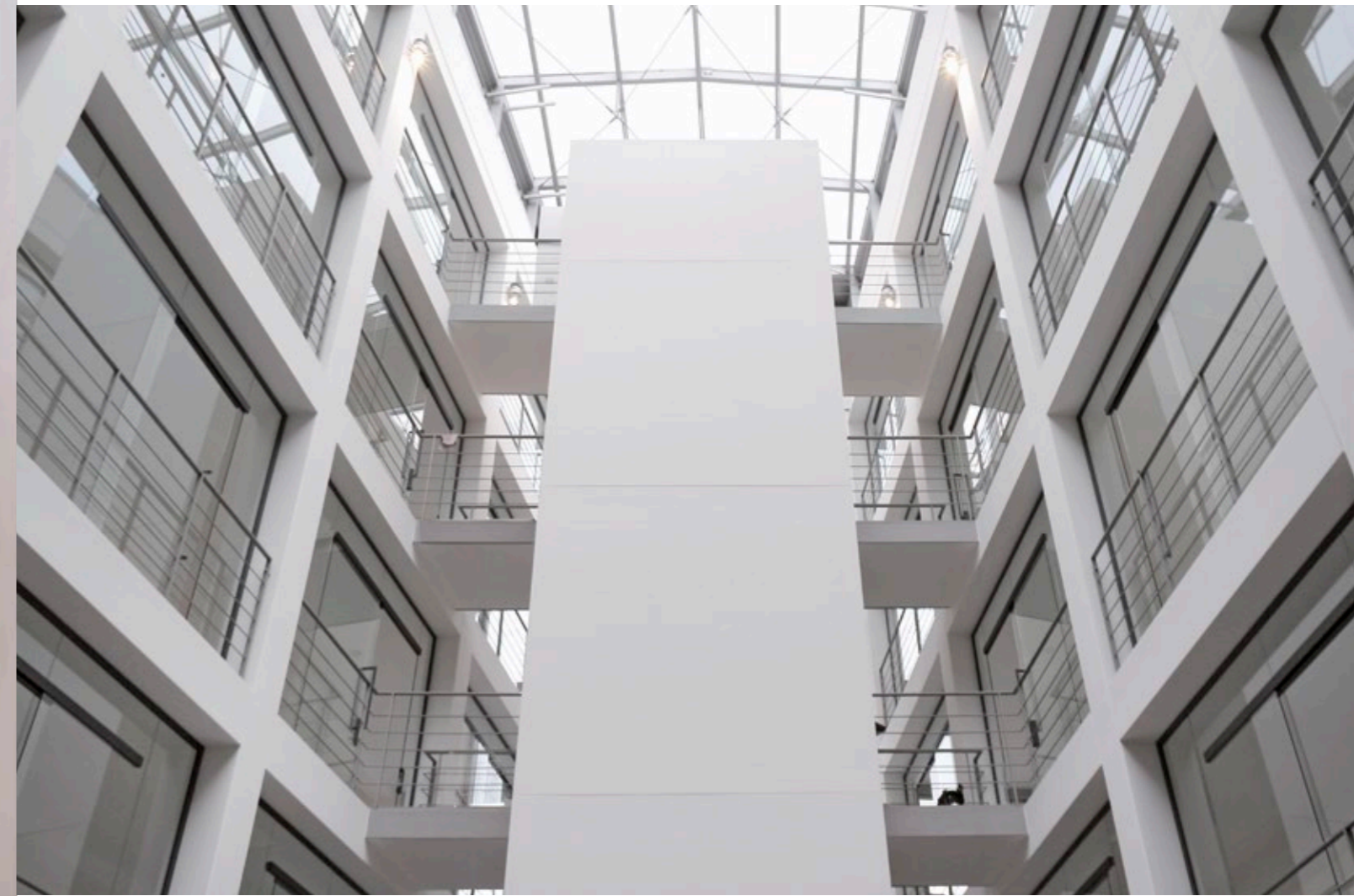
<b>Material Discovery</b> Engineered Stone & Keramik	96
---	----

# RÄU ME EINTEILEN & DEFINIEREN

Heftspezial!

**TÜREN, KABINEN  
& TRENNWÄNDE**

powered by  
**quint-it**  
 raumsysteme

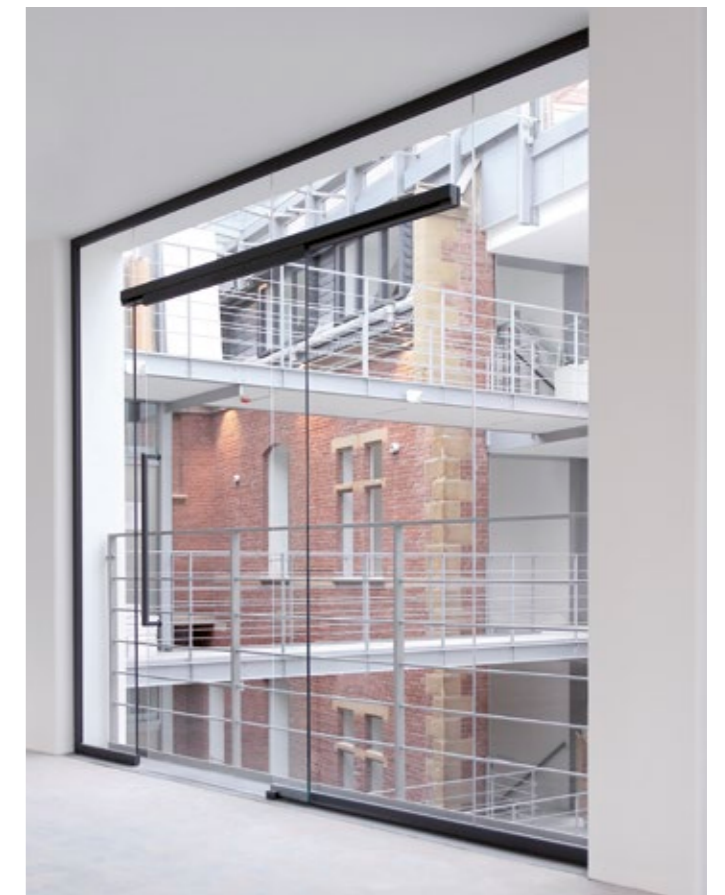


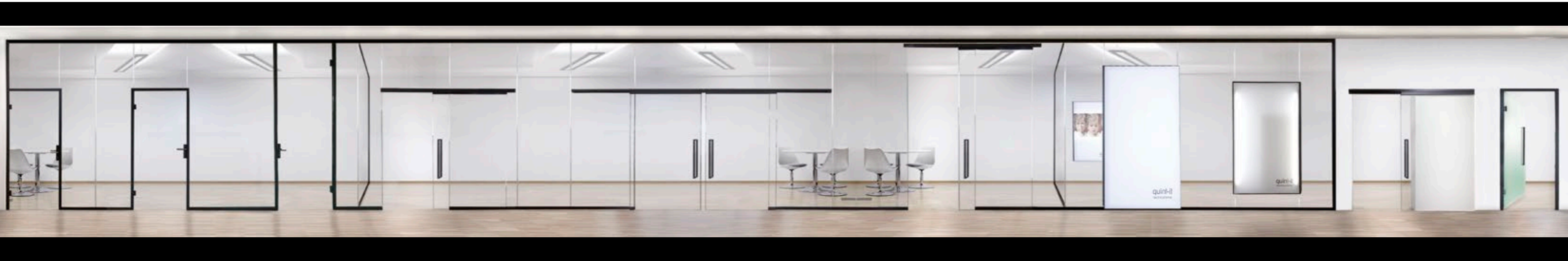
Der Einstieg in unser großes Heftspezial zum Thema „Türen, Kabinen und Trennwände“ wurde uns sehr leicht gemacht: Vor einigen Wochen stellte sich mit Oliver Betz einer der Geschäftsführer von quint-it raumsysteme direkt in der SPEICHERWERKSTATT vor.

Da der Bereich Glastüren und Trennwände in unserem Netzwerk vom Ahrensburger Glasbau maßgeblich umgesetzt wird, haben wir zunächst bei einer Produktschulung zusammen mit dem Team von Dierk Faerber die Vorzüge des Systems kennengelernt.

Weil das System von quint-it ein ganzheitliches System ist, stellten sich am Ende für uns seine vielen Vorteile sehr deutlich heraus.

So können mit dem Grundprofilssystem alle erdenklichen Raumsituationen dargestellt werden. Von der einfachen Durchgangstür über Trennwände bis hin zu aufwendig abgewickelten Bürolösungen.





Ein offensichtliches und sehr auffälliges Erkennungsmerkmal stellt zunächst die ausschließlich in Anthrazit-Grey lieferbare Oberfläche der Profile dar. Diese Pulverbeschichtung bietet eine sehr hohe Schlag- und Kratzfestigkeit.

Dazu kommt noch die Elektrifizierbarkeit der Profile - eine wichtige Bedingung z. B. für den Einsatz schaltbaren Glases.



Das sind natürlich alles interessante Argumente – am meisten haben uns allerdings die für die Praxis viel relevanteren Eigenschaften des Systems überzeugt.

Da wäre zunächst einmal die Möglichkeit, ohne Vertikalpfosten bei Trennwänden zu arbeiten. Es sieht einfach sehr elegant aus, wenn Glasscheibe an Glasscheibe sitzt und bei den Türelementen keine Profile bis nach oben zur Deckenanbindung gehen.

Weiteres Highlight: Die Profile der Dreh- und Schiebetüren haben das gleiche Maß in der Tiefe wie die Rahmenprofile der Glaswand und sind flächenbündig auf allen Verglasungsebenen! Diese herausragende Eigenschaft des von quint-it entwickelten Systems hat uns am meisten beeindruckt.

Natürlich gibt es noch viele weitere technische Detaillösungen, die es am Ende sehr einfach machen, die Räume mit den Trennwänden von quint-it neu zu definieren. So wurden in die Profile Kabelschächte eingeplant, welche so verdeckt Stromleitungen führen können. Es sieht schon toll aus, wenn in Griffhöhe an einer Glaswand Schalter ohne sichtbare Kabel verbaut sind.

Mit dem System sind Verglasungen in einer Stärke von 10 mm und 12–17,5 mm möglich. Neben den Decken-, Wand- und Bodenanschlüssen der Profile gibt es natürlich auch die Optionen für T-Stoß sowie Innen- und Außenecken.

Bei Zargentüren kann eine freie Positionierung in der Glasfläche erfolgen oder aber auch eine Montage an der Vollwand geplant werden.

Zum Profil flächenbündiger Schlosskasten mit Drückergarnitur



Keine Kompromisse: flächenbündiges Türband







RAUM ELEGANT GELÖST  
TRENNUNG



Auch aufwendige Glasanwendungen sind sehr einfach mit dem System umsetzbar

TAGESLICHTNUTZUNG  
ENERGIEEFFIZIENZ  
NUTZERKOMFORT

Neben einer Zargentürlösung bietet quint-it auch eine flächenbündig entwickelte Schiebetür für die Umsetzung als ein- oder zweiflügeliges System an. Zeitgemäß können die Türelemente mit einer Softstopp-Funktion ausgestattet werden. Die Schiebetür wird dabei sanft abgebremst und zieht sich selbstständig in die Null-Lage.

Das Laufwerk der Schiebetür ist übrigens kugelgelagert und läuft sehr leicht und ruhig.

Ein immer größeres Thema bei der Planung von Bürotrennwänden im Allgemeinen ist die akustische Dämmung. Auch hier bietet der Hersteller eine perfekt passende Lösung mit den individuell planbaren Stoffabsorbieren aus Akustikvlies.

Mit filigranen Aluminiumrahmen lassen sich diese Akustikelemente gestalterisch perfekt in die Raumplanung einbeziehen. Die aus alterungsbeständiger Polyesterfaser hergestellten Absorber sind recyclefähig und natürlich waschbar. Da sie auch bedruckt werden können und sehr einfach auszutauschen sind,



kann man seine Trennwände in Zukunft akustisch UND optisch interessant gestalten.

Weitere Informationen finden Sie unter:  
[www.quint-it.de](http://www.quint-it.de)



Bild zeigt bedruckbare Akustikpanel

©Amit Geron

Caspi Stor Law Office Tel Aviv | Finearc | Ayal Bleiweiss



**OKALUX**

[www.okalux.com](http://www.okalux.com)

# HARBOR PRAXISEINRICHTUNG VIEW

Planung & Design:  
**Herret von Haeften GmbH**  
[www.hvh-design.de](http://www.hvh-design.de)

Architektur:  
**Ina Burkhardt**  
[www.studiob-hamburg.de](http://www.studiob-hamburg.de)

Eine wunderbar lebendig bebilderte Geschichte aus dem Hamburger Hafengebiet erzählt die Raumtrennanlage im Empfangs- und Wartebereich der rheumatologischen Praxis MVZ GmbH an der Mönckebergstraße.

Das gesamte Einrichtungskonzept mitten im Herzen der Innenstadt wurde von der Agentur Herret von Haeften GmbH



Die großen Bildmotive des Fotografen Carsten Brüggmann bringen den Hamburger Container-Hafen direkt in den Wartebereich



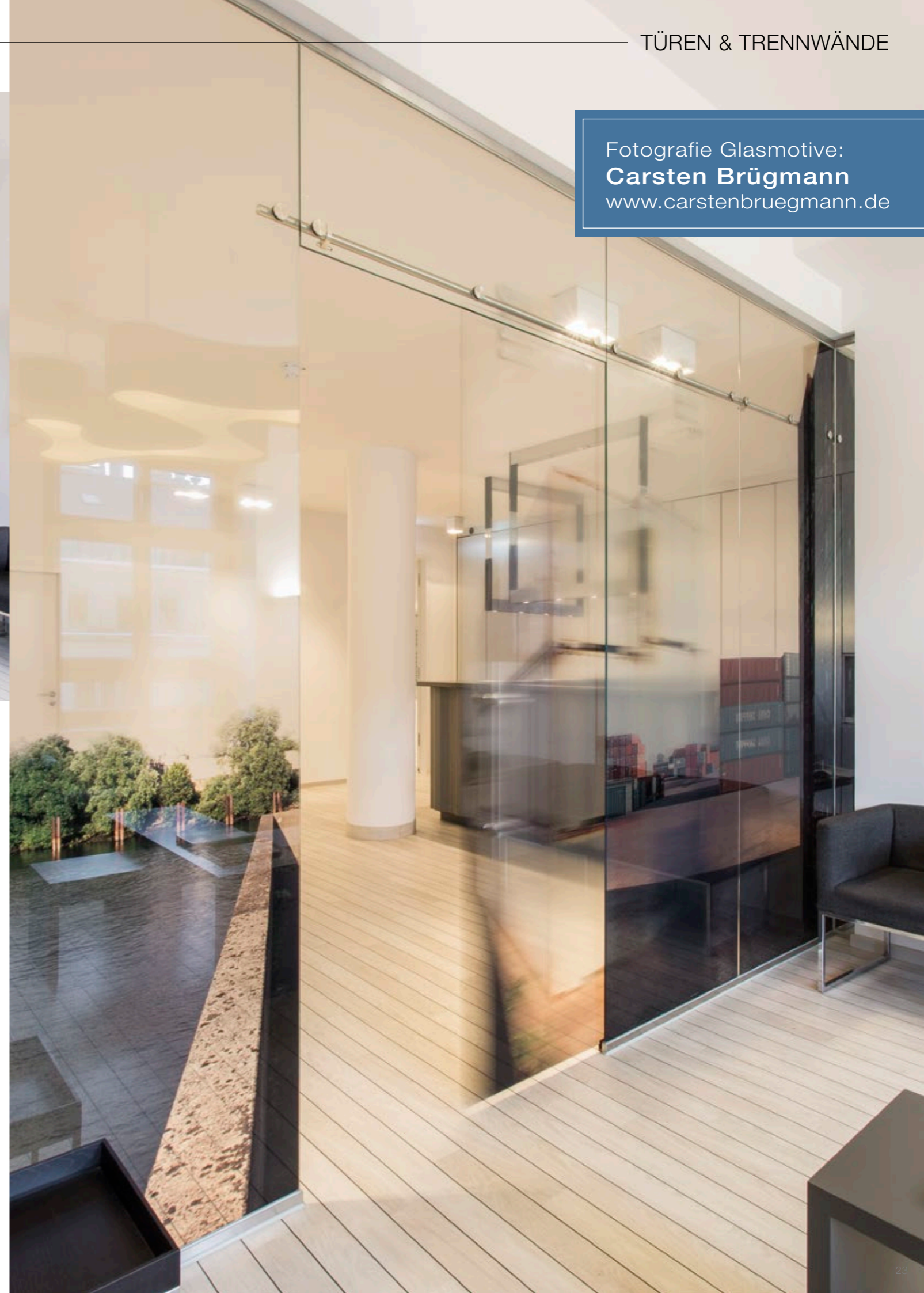
Schiebetürsystem ProTec von der MWE Edelstahlmanufaktur

in Zusammenarbeit mit der Innenarchitektin Ina Burkhardt aus Hamburg entwickelt.

Für die Umsetzung der imposant wirkenden Ganzglasanlage und weiterer Schiebetüren in den Behandlungsbereichen wurde die Ahrensburger Glasbau GmbH aus unserem Netzwerk ins Boot geholt.

Mit sehr feinen Edelstahlprofilen wurde eine elegante Anbindung der großen Glasanwendung geschaffen und zudem eine höhere Schalldichtigkeit sichergestellt. Um den interessanten Industrial-Look der Hafentmotive fortzusetzen, kamen markant-sichtbare Beschläge der Serie ProTec von MWE zum Einsatz. Die Beschlagspezialisten der Edelstahlmanufaktur mit Sitz im Münsterland sind u. a. bekannt für ein extrovertiertes Design und höchste Produktqualität bis ins kleinste Detail.

Als Premiumpartner von MWE ist das Team vom Ahrensburger Glasbau in der Lage, Kunden und Interessenten qualifiziert zu beraten.



Fotografie Glasmotive:  
**Carsten Brüggmann**  
[www.carstenbrueggmann.de](http://www.carstenbrueggmann.de)



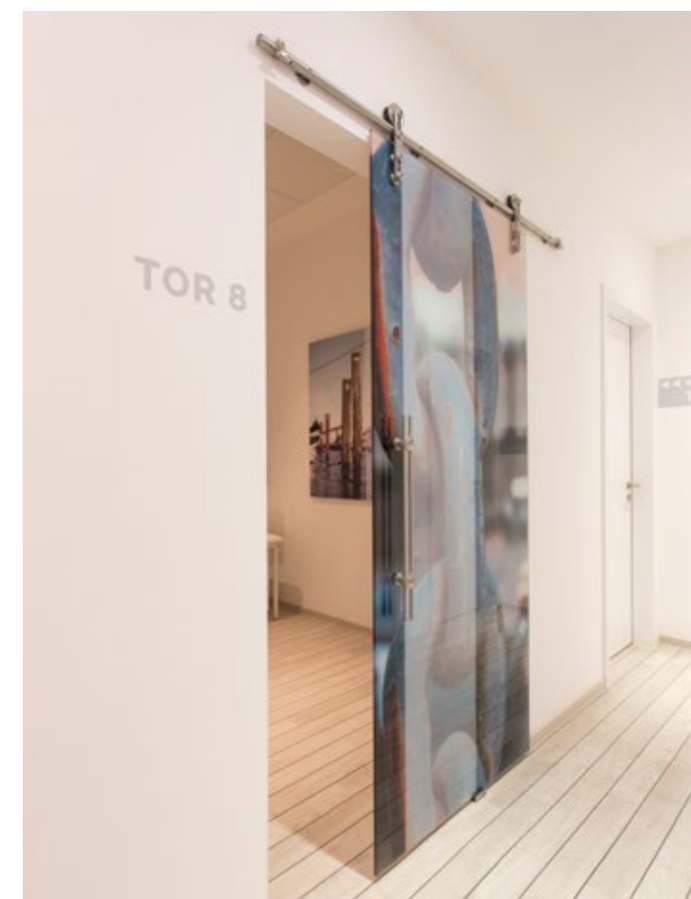
In den weiteren Behandlungsräumen setzt sich die maritime Bildgeschichte des Hamburger Hafens fort

Die eigene Konstruktionsabteilung am Standort in Ahrensburg sorgt neben einer hohen Auftragsicherheit häufig für eine angenehme Entlastung bei den Architekten und Auftraggebern.

Die Bildmotive in der gesamten Praxis wurden übrigens eigens für dieses Projekt vom Hamburger Fotografen Carsten Brüggemann aufgenommen. Mit seinen ausdrucksstarken Aufnahmen wurden viele weitere Flächen in den Räumen gestaltet, sie sorgen zusammen mit der offenen Raumgestaltung für eine sehr angenehme Atmosphäre.

Beteiligte Firma der SPEICHERWERKSTATT:

**Ahrensburger Glasbau**  
Planung, Fertigung und Montage der  
Raumtrennanlage/Schiebetüren



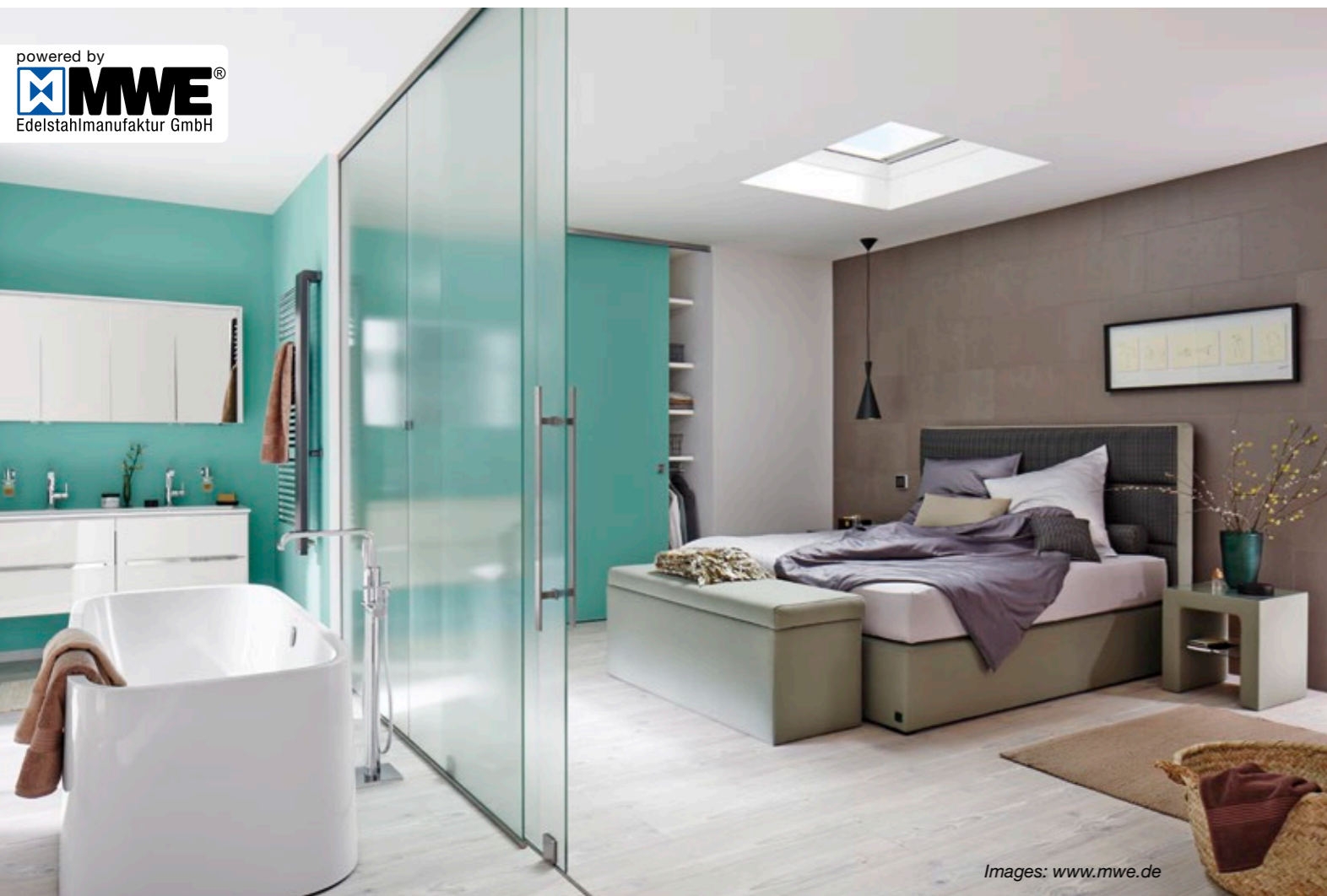
# ABOUT DOORS

Sichtbare Beschlagssysteme

Sicherlich gibt es viele Türen- und Beschlaghersteller am Markt. Bei näherer Betrachtung sticht im Bereich der sichtbaren Beschlagssysteme für Dreh- und im besonderen für Schiebetüren ein Hersteller deutlich heraus: die MWE Edelstahlmanufaktur GmbH.

Um die durchgängig hohe Qualität aller Systembauteile sicherzustellen, entwickelt und produziert MWE alle Beschläge

*Schiebetürsystem Purist von MWE*



powered by  
**MWE**<sup>®</sup>  
 Edelstahlmanufaktur GmbH

Images: [www.mwe.de](http://www.mwe.de)



Schiebetürsystem Terra Akzent

und Zubehörteile zu 100 % in Eigenregie am Firmenstandort in Everswinkel bei Münster. Made in Germany ist hier also keine halb wahre Werbekampagne, sondern eindeutig gelebte Firmenphilosophie!  
 Das Produktportfolio umfasst im Bereich der Schiebetüren 13 Systeme mit oben geführten

Rollwagen und 5 Varianten mit Bodenrollen. Im Zusammenspiel mit dem sehr umfangreichen Zubehörprogramm können alle erdenklichen Lösungen umgesetzt werden. Als MWE-Partner kann Ahrensburger Glasbau Kunden aus der SPEICHERWERKSTATT mit seinem eigenen Planungsbüro in Kombination mit

der technischen Hilfeleistung des Herstellers auch bei Sonderlösungen im Innenausbau umfassend und kompetent beraten.

Ganz bewusst zeigen wir Ihnen auf diesen Seiten Wohnraumlösungen, bei denen Sie das Spektrum vom einzelnen Türelement bis hin zu raumgestaltenden Komplettanlagen direkt erkennen können.

Ein starker Auftritt ist der Manufaktur gerade mit dem neuen Stahlbeschlag SB.0001 gelungen. Im Gegensatz zu den weiteren Systemen aus Edelstahl wird das Portfolio von MWE mit der Umsetzung aus gestrahltem und schwarz brüniertem S235JR-Stahl um eine interessante Facette reicher!

Mehr unter: [www.mwe.de](http://www.mwe.de)

Zu beziehen über:

**Ahrensburger Glasbau**  
[www.ahrensburger-glasbau.de](http://www.ahrensburger-glasbau.de)



Neues Beschlagssystem: Die Beschläge des Systems SB.0001 sind aus gestrahltem und schwarz brüniertem Stahl gefertigt

powered by  
**kuffner**

# GLÄSERNE RÄUME

Fenster zur Architektur



# FEUERSTELLEN

KAMINE UND ÖFEN FÜR HÖCHSTE ANSPRÜCHE



WWW.VOK-AG.DE

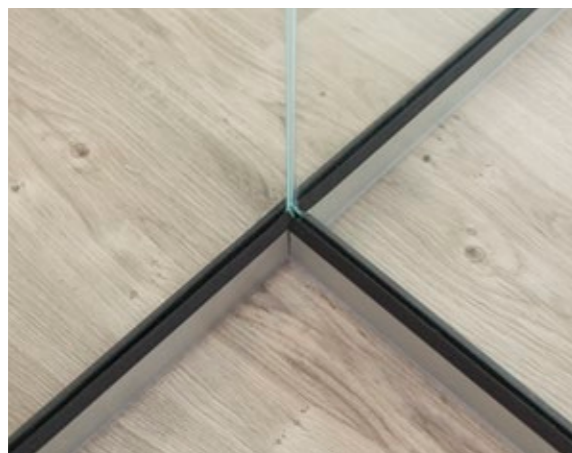
Bei der Braaker Mühle · 22145 Braak  
Tel.: 040-675 95 160. Fax: 040-675 95 166  
E-Mail: info@vok-ag.de

Vereinigte Ofen- und  
Kaminwerkstätten  
Hamburg AG



Das der großflächige Einsatz von Glas in der modernen Innenarchitektur für ein tolles Raumgefühl und lichtdurchflutete Gebäude in jedem Bereich sorgt, wurde schon oft zitiert. Einer der Hauptgründe, warum der Ahrensburger Glasbau mit den Produkten der Firma Küffner sehr erfolgreich den Innenausbau bedient, ist in bester Ergänzung dazu das modulare Baukastensystem aus verschiedenen Aluminiumzargen.

Die Zargenfalzgeometrie und Bandaufnahmetechnik lassen die Kombination mit flächenbündigen Glasverbundtüren, Aluminium-Rahmentüren, Standard-Ganzglastüren sowie sämtlichen Türen aus Holz zu. Somit können für die verschiedenen Anforderungen unterschiedliche Türarten mit ein und derselben Zarge kombiniert werden. Mit dem Küffner-Zargensystem lassen sich viele Lösungen umsetzen – von der



Hohe Schalldichte durch spezielle Dichtelemente



Saubere Lösung: Türband mit abgedeckten Verschraubungen





Einbauschränke . Waschtische . Bibliotheken . Zimmertüren . Ankleiden . Ladenbau . Küchen . Office



*Aus Liebe zum Holz*

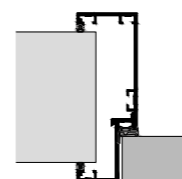
[www.smf-wohndesign.de](http://www.smf-wohndesign.de)



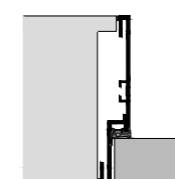
*Aus akustischen Gründen wurde der Buchhaltungsbereich im Büro mit einer Zargentür versehen*

*Vier verschiedene Profilserien mit einer Vielzahl von Modellvarianten für Ganzglastüren sowie Volltüren (Holz, Kunststoff etc.) lieferbar*

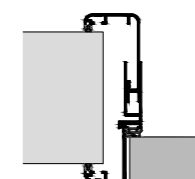
**HARDLINE**



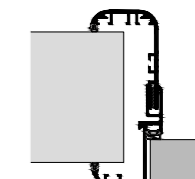
**SLIMLINE**



**MODERNLINE**



**ROUNDLINE**



flächenbündig eingelassenen Einzeltür bis hin zu kompletten Arbeits- oder Besprechungskabinen.

Die hohe Oberflächen- und Verarbeitungsqualität der Profile, in Verbindung mit einer durchdachten Befestigungstechnik, sorgt für eine langlebige Beanspruchbarkeit der Gesamtkonstruktion. Das ist gerade bei Büroanwendungen wie dem hier gezeigten Beispiel ein wichtiges Argument.

Die neuen Büroräume der Firma Linari im Hamburger Süden werden durch die großen Glastrennwände perfekt in Besprechungs- und Arbeitsbereich gegliedert.

Der Zugang zum Besprechungsbereich wurde mit einer doppelflügeligen Schiebetüranlage der Serie ProTec von MWE umgesetzt. Um die Arbeitsplätze im hinteren Bereich akustisch stärker abzutrennen, wurden dort die Zargen und Profilsysteme von Küffner verbaut.



Schiebetürsystem ProTec von MWE | Profilanbindung mit Küffner

## Lichtdesign zum Wohlfühlen

Erst die richtige Beleuchtung entfaltet die volle Wirkung eines Raums. Und genau darauf hat sich lux100 spezialisiert: auf optimales Licht für Räume mit privatem Ambiente.

Eindrucksvoll und in 3D zeigen wir Ihnen vorab, wie das Lichtdesign später wirkt. Das spart Zeit und Geld. Wir empfehlen Leuchten sämtlicher Hersteller – und bauen sie auf Wunsch schalterfertig ein. So entwickelt sich die Atmosphäre in Ihren Räumen zu einer wahren Sensation. Rufen Sie uns an – wir freuen uns auf Ihr Projekt!

lux100.de  
040 / 69 65 65 10

lux100  
loves to light you

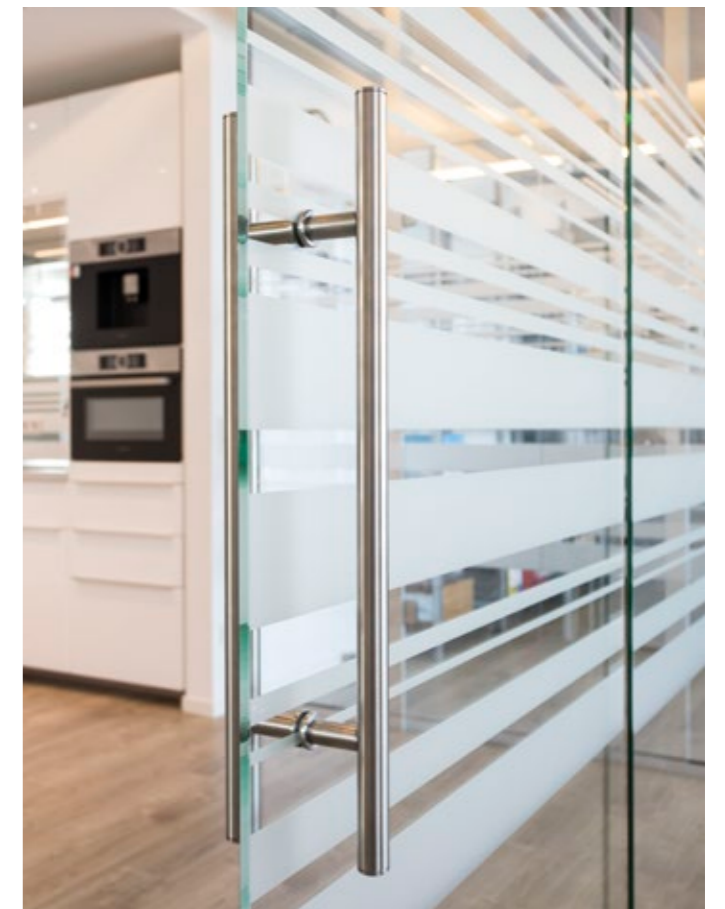
Komplett aus Edelstahl: hochwertiger Stangengriff von MWE

Zwischen den raumhohen Glaselementen wurden übrigens klare und somit kaum sichtbare Dichtungen eingesetzt.

Die möglichen Oberflächen der Profile erstrecken sich von eloxiert in Silber, Messing, Bronze bis hin zu schwarz sowie pulverlackiert in allen RAL-, NCS- oder DB-Farben.

Zahlreiche Küffnerprofile aus Aluminium sind auch in Edelstahloptik erhältlich. Die speziell behandelten und eloxierten Profile erscheinen in vergleichbarem Glanz und ähnlicher Farbe wie Edelstahl, nur mit den positiven Eigenschaften von Aluminium hinsichtlich der Reinigung und Beanspruchbarkeit.

Der Zuschnitt und die Montage der Aluminiumprofile sind durch die Leichtbauweise sehr einfach und auch die Möglichkeit der Justierbarkeit der Zarge, ohne die Verschraubung zur Wand lösen zu müssen, sorgt für ein hohes Maß an Zufriedenheit bei den Kunden.



Der perfekte Küchenschild

# COFFEE & DINER





Eine interessante Lösung stellt ein Küchenschild als Spiegelfläche dar

Einen immer größeren Zuspruch bei Planern und Kunden findet der Einsatz von Glaselementen zur Wandverkleidung und hier speziell als Küchenschild eingesetzt.

Die gezeigte Lösung als Spiegel bietet durch die Darstellung der übrigen Raumumgebung einen wunderbar lebendig wirkenden Arbeitsbereich in der Küchenzeile. Satinierungen, Teillackierungen oder auch Folierungen mit z. B. Bildmotiven können natürlich ebenfalls umgesetzt werden. Das Team vom Ahrensburger Glasbau berät Sie auf Anfrage gerne auch direkt vor Ort.

Viele weitere Anwendungsbilder und Beispiele finden Sie unter:

[www.ahrensburger-glasbau.de](http://www.ahrensburger-glasbau.de)



Hoher hygienischer Standard durch Glasflächen im Küchenbereich



RAFA NADAL

DEKTON. UNLIMITED.

INNEN UND AUSSENFLÄCHEN



Um die Nummer eins auf der Welt zu sein, muss man ohne Grenzen spielen und auf allen Oberflächen siegen- sowohl im Außen- als auch Innenbereich.

Aus diesem Grund strebt Dekton immer seine Grenzen an. Die beste Option für Küchen und Bäder und jeglichen Oberflächen im Außenbereich. Seine physikalischen Eigenschaften machen es widerstandsfähig, langlebig, ästhetisch und vielseitig.

DEKTON IS UNLIMITED.



[WWW.DEKTON.COM](http://WWW.DEKTON.COM)

COLOUR AURA NATURAL Collection



COSENTINO DEUTSCHLAND GMBH: Birkerfeld 48 / D- 83627 Warngau / +49 (0) 1801 800 666 / [info.de@cosentino.com](mailto:info.de@cosentino.com)  
 COSENTINO AUSTRIA GMBH: Waldschulgasse, 5 / A-2700 Wiener Neustadt / Tel.: +43 (0)2622/24026 / [austria@cosentino.com](mailto:austria@cosentino.com)

# SURFACES

Metallenes Holz

Bereits in der ersten Ausgabe berichteten wir über die Veredelung von Holz mit Metalleinschlüssen auf der Oberfläche. Immer öfter können wir in unserer Ausstellung die Kunden der SPEICHERWERKSTATT für Möbel mit dieser ART des Finishs begeistern.

Diese kurz vor Redaktionsschluss fertig-gestellte Küche zeigt eindrucksvoll, wie



Perfekt: eingelassene Griffmulde aus Edelstahl



dieses Verfahren auch bei großen Möbelausbauten die ganze Raumwirkung beeinflusst. Der wunderbar warme Charakter der verwitterten Graueiche bekommt durch die mit Zink veredelte Holzoberfläche viel mehr Individualität und sorgt beim Betreten des offenen Kochbereichs für fesselnde Momente.

Die Entstehung einer solchen Oberfläche ist mit viel Fleiß und Hingabe immer wieder ein ganz eigener Fertigungsablauf bei SMF Wohndesign. Die Spezialisten in der hauseigenen Lackierabteilung tragen nach der Vorbereitung des Holzes im ersten Schritt flächendeckend die angemischte Spachtelmasse auf. Danach wird die metallene Schicht in mühevoller Arbeit in vielen Durchgängen abgeschliffen. Bei der hier vorgestellten Küche wurde die fertige Oberfläche gewachst – so schimmern die Metalleinschlüsse je nach Lichteinfall besonders schön.

Thomas Schmidt von SMF berät seine Kunden bei solch individuell geforderten Oberflächen umfassend und fertigt selbstverständlich auch Muster in den gewünschten Varianten an.

Das umlaufend eingefasste Regal zentral über den Küchengeräten ist übrigens aus Holz – natürlich passend zum Gesamtkonzept flächendeckend mit der gleichen Spachtelmasse aus Zink veredelt.

Nicht nur bei den Küchenfronten wurde viel Wert auf eine besondere Erscheinung gelegt. Die Arbeitsplatten wurden mit dem ultrakompakten Material DEKTON umgesetzt.

Unser Partner Naumann Naturstein aus Seevetal verarbeitete die fein gezeichneten Platten in der Ausführung Sirius aus der Solid Collection in einer Stärke von 8 mm. Alle Ausschnitte wie etwa für das Waschbecken aus Silgranit, die Armaturen und das Kochfeld mit integriertem Dunstabzug werden in der modernen Produktion von Naumann perfekt vorbereitet. Besonders elegant wirkt das kleine Küchenschild aus DEKTON an der Rückwand.

Neben den formschönen Griffmulden aus Edelstahl wurden in technischer Hinsicht die neuesten Einzugsbeschläge bei den Schubkästen verbaut. Auf der einen Seite lassen sich die Fächer mit einem sanften Druck (push-to-open)



Hochmoderne Arbeitsplatten aus DEKTON (Sirius)



# Feiner pinkeln. Vor Freude kochen.

Einzigartig und mannigfaltig: Die Bäder- und Küchenshow. Hier erfahren Sie alles über die innovativen, traditionellen und extravaganten Möglichkeiten der Bad- und Küchentechnik an einem Ort.



BÄDERSHOW

KÜCHENSHOW

PETER  
JENSEN

Borgfelder Straße 19  
20537 Hamburg-City

Parkplätze reichlich vorhanden

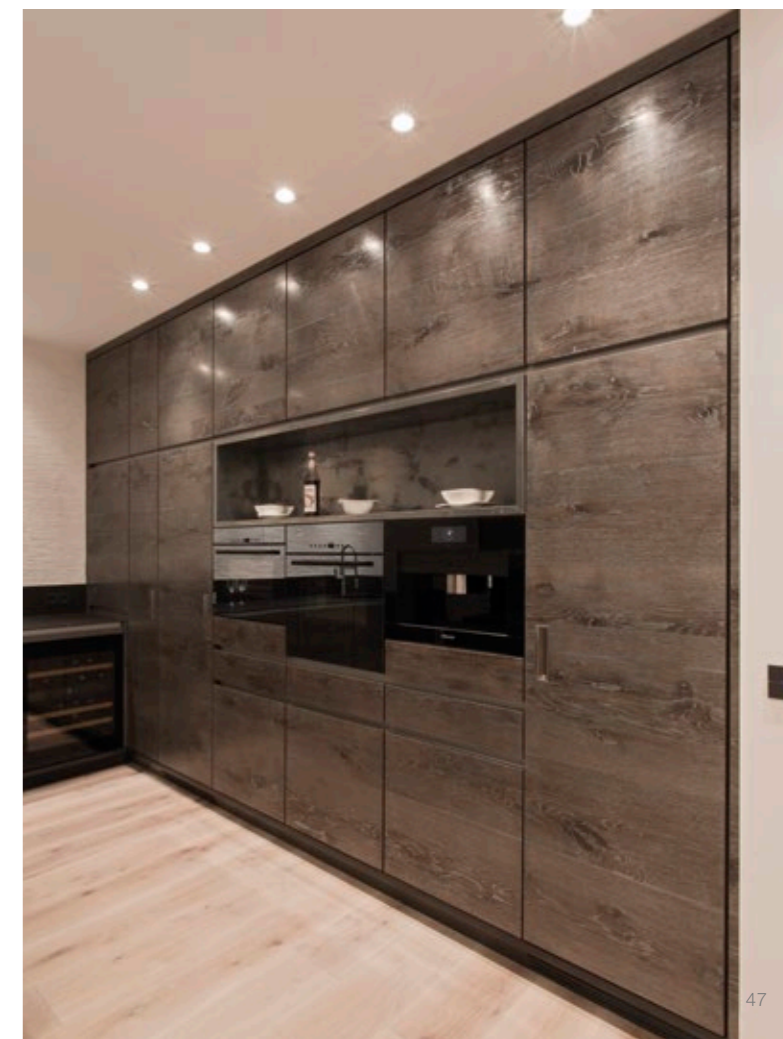
Montag bis Freitag 9.00 bis 19.00 Uhr  
Samstag 9.30 bis 14.00 Uhr  
Sonntag 11.00 bis 18.00 Uhr

ohne Griffe ganz leicht öffnen, beim Schließen werden die Schubkästen aber mit einer Einzugsautomatik bedient. Das sorgt in der Praxis für einen sehr hohen Bedienkomfort.

Die komplette Elektrik mit allen Beleuchtungselementen und hochmodernen Schalteneinheiten von Basalte wurde von unserem Partner Elektrotechnik Hövermann natürlich mit einer zukunftssicheren KNX-Steuerung ausgelegt. So können Weiterentwicklungen im Bereich der Haussteuerung und aus dem Multimedia-segment wunderbar einfach integriert werden.

Beteiligte Firmen der SPEICHERWERKSTATT:

- 1. SMF Wohndesign**  
Planung, Fertigung und Montage der kompletten Küche
- 2. Naumann Naturstein**  
Fertigung der Arbeitsplatten aus DEKTON
- 3. Elektrotechnik Hövermann**  
Planung und Umsetzung der gesamten Elektroarbeiten





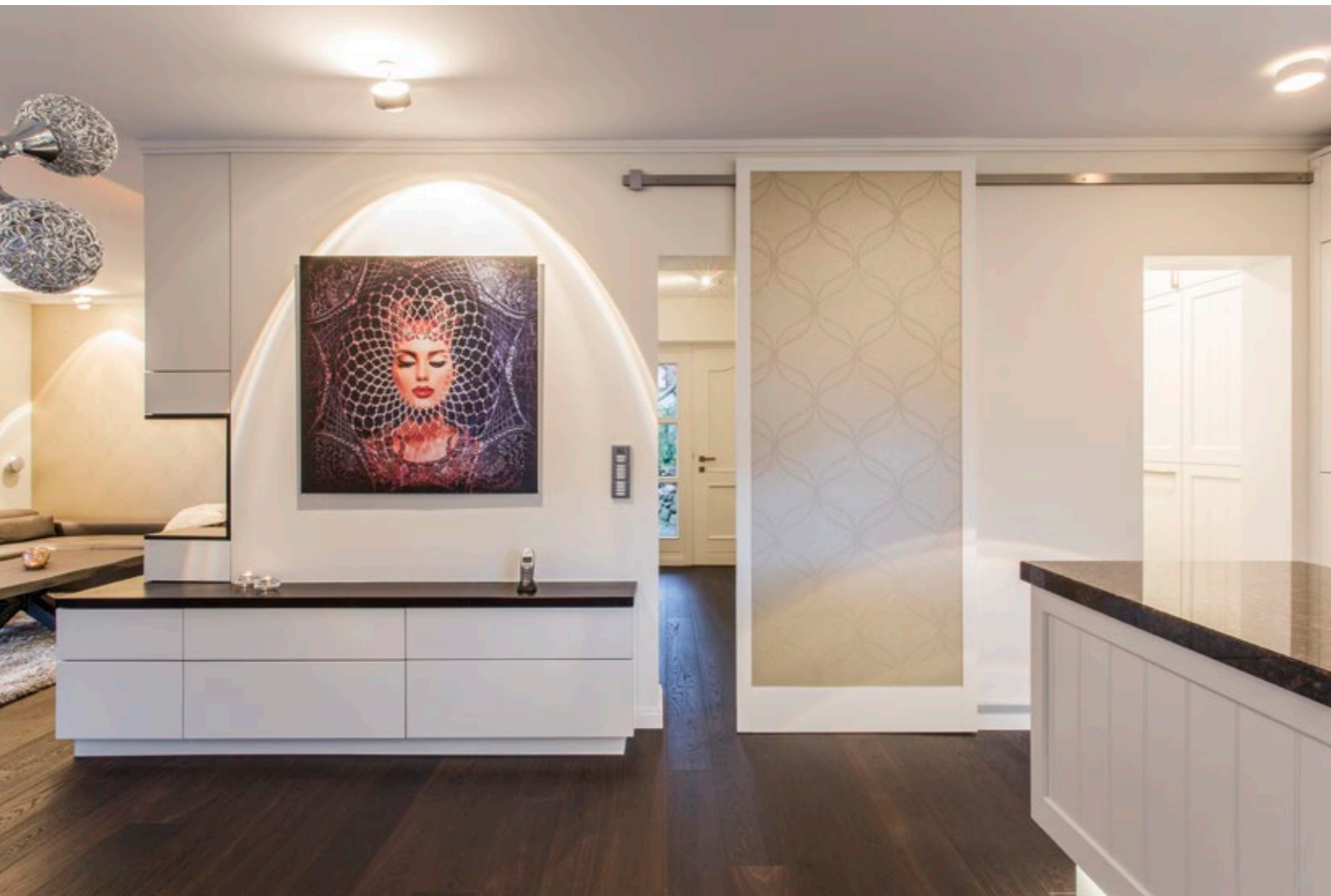
# WELCOME HOME AGAIN

Traumhaft renoviert

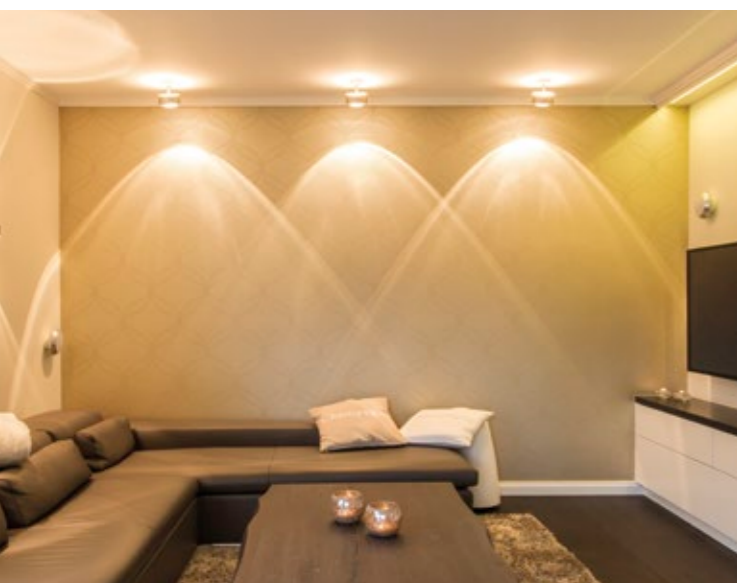
Konzept & Bauleitung:  
**GERDT ARCHITEKTUR**  
[www.gerdt-architektur.de](http://www.gerdt-architektur.de)

Beim Betreten dieses Privatobjektes bemerkt man direkt, dass die gesamte Inneneinrichtung bis ins kleinste Detail vom Architekturbüro Gerdt aus Hamburg geplant wurde.

Der moderne Landhausstil der Möbeleinrichtung wird behaglich umrahmt von den warmen Tönen der Bodenbeläge und weiteren Auflagen aus dunklen Holzoberflächen.



Massives Schiebetürelement aus Holz mit partieller Vliestapete aus dem Wohnraum



Dezent strukturierte Designer-Tapete von Vescom im Lounge-Bereich des Wohnzimmers

Als gutes Beispiel für die gelungene Innenraumkonzeption dient die Motivwiederholung der Designer-Tapete vom Hersteller Vescom aus dem Wohnzimmer auf der Schiebetüranlage im Küchenbereich.

Mit dem Malereibetrieb SUCK hat das Architekturbüro Gerdt den richtigen Partner für die Umsetzung solcher Sonderlösungen gefunden.

Ausgestattet mit einer großen Auswahl an hochwertigen Designer-Tapeten führender Markenhersteller, kann Timo Suck neben einer kompetenten Beratung mit seinen Arbeiten schöne Akzente bei der Interieur-Gestaltung setzen.

Die gesamten Malerarbeiten im Haus wurden ebenfalls von dem Team aus Ahrensburg umgesetzt.

Die große, umlaufend verbaute Möbelwand im Wohnbereich zeigt mit einer in Spachteltechnik umgesetzten Rückwand der Elektro-Kaminanlage eine weitere interessante Facette für die

Individueller Möbelbau  
Jedes Stück ein Unikat!



- Balkone
- Wintergärten
- Fenster & Türen
- Treppen
- Tore
- Fassaden
- Vordächer
- Stahlbau

  
**WANZENBERG**  
INSPIRATION METALLBAU



Schöner Rahmen: Feuerspiel mit Rückwänden in Spachteltechnik Metall X, Bronze



Passgenau angefertigte Funktionsmöbel nutzen perfekt den Raum aus

individuelle Oberflächengestaltung vieler Einrichtungsgegenstände. Mit dieser Art Veredelung von Möbeln in Metall X setzt Timo Suck als Mitglied der Wertegemeinschaft **farbrat** immer wieder eindrucksvoll Möbel und auch ganze Räume in Szene.

Mehr Anwendungsbeispiele und Informationen dazu unter: [www.malereibetrieb-suck.de](http://www.malereibetrieb-suck.de)

Beteiligte Firmen der SPEICHERWERKSTATT:

**Malereibetrieb SUCK**  
Umsetzung aller Maler-, Spachtel- und Tapezierarbeiten

**Axor® Massaud.**  
Nature Inspired Design.



Mehr Informationen zur Badkollektion Axor Massaud und zum Designer Jean-Marie Massaud finden Sie auf [www.axor-design.com](http://www.axor-design.com)

**AXOR**  
hangrohe

# SNUCNESS

WARM UMS HERZ





Seit jeher fasziniert Feuer und zieht uns mit seinen lodernen Flammen stimmungsvoll in den Bann. Kaminfeuer schafft eine behagliche und natürliche Strahlungswärme, die ein wunderbar gesundes Raumklima bewirkt.

Dabei sind Ofen- und Kaminanlagen längst zum raumgestaltenden Designobjekt geworden. Von rustikal oder edel geschliffenen Natursteinkaminen über den Klassiker Speckstein bis hin zu barocken Fassaden- oder Stilkaminen sind der Materialvielfalt und den Verarbeitungstechniken keine Grenzen gesetzt.

Da Kaminanlagen häufig als Raumteiler zum Blickfang werden, geben sie den Räumen eine neue Freizügigkeit und Größe. Sie werden zum Mittelpunkt des Hauses.



Kaminanlagen nach Maß füllen schon längst die Auftragsbücher unseres Partners VOK AG für diesen wichtigen Bereich des Innenausbaus.

Die Vereinigte Ofen- und Kaminwerkstätten Hamburg AG zeigt in einer beeindruckenden Ausstellung direkt an der A1 in Braak, was mit 30 Jahren Erfahrung, einer qualifizierten Mannschaft und der nötigen Leidenschaft für das Element Feuer möglich ist.



**Modell G 125.**  
Den Holzdrehstuhl neu erfunden – nach 125 Jahren Firmengeschichte.  
Design: Mathias Seiler.





In Zusammenarbeit mit dem Malereibetrieb SUCK erhalten die Öfen und Kamine eine weitere, persönliche „Handschrift“. So erzeugen z. B. fein gespachtelte Kalkputzwände Natursteinflair und metallisch schimmernde Oberflächen



Rückseitig befüllbarer Kachelofen

aus Gold, Kupfer oder Platin, die direkt auf den Kaminsockel aufgetragen werden, versprühen einen Hauch luxuriöser Verspieltheit. Viele Anwendungsbeispiele dazu findet man in der Feuer-Erlebnis-Ausstellung direkt vor Ort



Klassischer Kachelofen, ausgestattet mit moderner Technik

Abbildung zeigt Kaminwand mit partieller Spachteltechnik



Das Team um Frank und Stefan Nehry sorgt dabei vom ersten Besuch bis zur Feuertaufe für eine perfekte Rundum-Beratung. Die Manufaktur mit eigenem, mehrfach ausgezeichnetem Meister-Handwerksbetrieb beschäftigt spezialisierte Ofenbauer, um den hohen Ansprüchen in der Fertigung und bei der fachgerechten Montage gerecht zu werden.

„Ganz wichtig ist es, die technischen Gegebenheiten zu prüfen, wie z. B. auch den Schornsteindurchmesser, um den Kamin optimal an die Räumlichkeiten und die Bedürfnisse anzupassen“ schildert Frank Nehry dazu.

Natürlich fließen die wichtigen Punkte wie etwa Umweltschutz und Energieeffizienz durch das bestens aufgestellte Team aus Architekten, Technikern und Beratern direkt bei den ersten Vorgesprächen mit ein und werden bei der späteren Umsetzung nach dem aktuellen Stand der Technik berücksichtigt. Neben dem hohen technischen Anspruch kommt gerade bei der gestalterischen Umsetzung das Kooperationsnetzwerk der SPEICHERWERKSTATT ins Spiel.

Intelligente Gebäudetechnik einfach steuern – zu Hause und unterwegs  
Gira HomeServer

Licht, Heizung und Jalousien automatisch steuern, Musik in alle Räume verteilen, sämtliche Elektrogeräte mit einem Tastendruck ausschalten: Der Gira HomeServer macht Gebäude komfortabler, sorgt für mehr Sicherheit und hilft gleichzeitig beim Energiesparen. Er steuert alle Funktionen der KNX/EIB Installation und integriert Türsprechanlagen, Multimedia-Systeme, Kameras, Haushaltsgeräte und vieles mehr nahtlos in die Gebäudesteuerung. Als zentrale Bediengeräte stehen die Gira Control Clients mit brillanten Touchdisplays in zwei Größen zur Auswahl. Zusammen mit der Gira HomeServer/FacilityServer App ermöglicht er zudem die mobile Steuerung der gesamten Gebäudetechnik – per iPhone, iPad und iPod touch sowie mit Android-Geräten. Mehr Informationen: [www.gira.de/homeserver](http://www.gira.de/homeserver)  
Abb. links: Gira Control 19 Client, Glas Schwarz/Aluminium, Abb. rechts: Gira HomeServer/FacilityServer App auf dem iPhone  
[Interface Konzeption/Design: schmitz Visuelle Kommunikation]





Beteiligte Firmen der SPEICHERWERKSTATT:

- 1. VOK AG**  
Entwurf, Konstruktion, Fertigung und Montage des Kaminofens
- 2. Malereibetrieb SUCK**  
Oberflächengestaltung der Kaminverkleidung in geprägter Betonoptik



Die Oberflächen wurden mit Spachteltechnik in Beton-Optik

wohngerecht inszeniert und eingerichtet. Ein eigens von Timo Suck eingerichteter Muster-raum mit Oberflächenbeispielen unterstützt die Kunden bei der Auswahl des richtigen Materials. Darüber hinaus sind auch Kaminverkleidungen aus Keramik, Quarz- und Naturstein immer mehr gefragt. Sie sorgen für tolle Kombinationsmöglichkeiten im Design und stehen für zurückhaltende Eleganz. Mit unserer Partnerfirma Jens Naumann aus Seevetal haben wir hier als einer der Top-Verarbeitungsbetriebe in Deutschland die richtigen Fachleute an Bord.



In der Ausstellung der VOK AG in Braak können viele interessante Anwendungen begutachtet werden

Mehr dazu unter: [www.vok-ag.de](http://www.vok-ag.de)



[ WENIGER IST MEHR ]



Architekten:  
**Hartmann Schlutz**  
[www.schlutz-architekten.de](http://www.schlutz-architekten.de)

Building and Behaviour GmbH  
**Veit Rausch**  
[www.buildingandbehaviour.com](http://www.buildingandbehaviour.com)

# SHOWCASE

FASSADE AUS EINEM GUSS





Beteiligte Firmen der SPEICHERWERKSTATT:

**Wanzenberg Metallbau GmbH**  
Umsetzung der kompletten Unterkonstruktion und der aufwendigen Montage

*Eine Fassade mit geprägten Gusselementen, welche die bekannte Einkaufsstraße Neuer Wall maßgeblich prägt*



**A**uf Hamburgs attraktivster Shoppingmeile Neuer Wall ist Akris ein wahrer Magnet. Das Schweizer Modeunternehmen, welches 1922 in St. Gallen gegründet wurde, steht nicht nur für High-Fashion, sondern ist international bekannt für die Verarbeitung von Rosshaar – insbesondere in den Bereichen der Damenbekleidung und Accessoires.

Um dem Unternehmen weiterhin einen imposanten Auftritt an diesem sehr prominenten Standort zu garantieren, sollte eine Fassadenkonstruktion aus massivem Gusseisen verbaut werden. Die Umsetzung der durchaus sehr anspruchsvollen Montage wurde von den Architekten Veit Rausch aus St. Gallen und Schlutz-Hartmann aus Hamburg an unsere Partnerfirma Wanzenberg Metallbau vergeben.

Mit derart hochwertiger Machart war das gezeigte Projekt zwar keine Routinearbeit für den Hamburger Unternehmer Ralf Wanzenberg, aber durch die jahrzehntelange Erfahrung im Bereich Fassadenbau konnte das Projekt sehr professionell umgesetzt werden.

Die Gusseisenteile in 40 mm Stärke fertigte die Schweizer Gießerei Ferrum. Die Rohgussteile für die Fassade wurden gemeinsam von den Architekten und der Firma Wanzenberg vor Ort in der Schweiz abgenommen. Dabei handelt es sich um sehr massive Gussteile mit einer Größe von 3,30 x 0,90 m.

Eine weitere Herausforderung war, dass die einzelnen Gussteile herstellungsbedingt Unebenheiten von bis zu 10 cm aufwiesen. Diese wurden dann mit einer 160-Tonnen-Presse in der Werkstatt der Firma Wanzenberg gerichtet.

Die Haltekonstruktion für die Fassade wurde ebenfalls vormontiert. Im Anschluss daran erfolgte eine Sonderlackierung inklusive Graffiti-Schutz der Oberfläche.

Da die bisherige Deckenkonstruktion des Gebäudes die Last der Fassade nicht tragen konnte, musste für die Gussplatten eine maßgeschneiderte Tragkonstruktion über die gesamte Fassade aus Stahlträgern montiert werden. Die Endmontage der Fassadenkonstruktion – in

*Gegossen für die Ewigkeit: extra angefertigte Fassadenelemente*



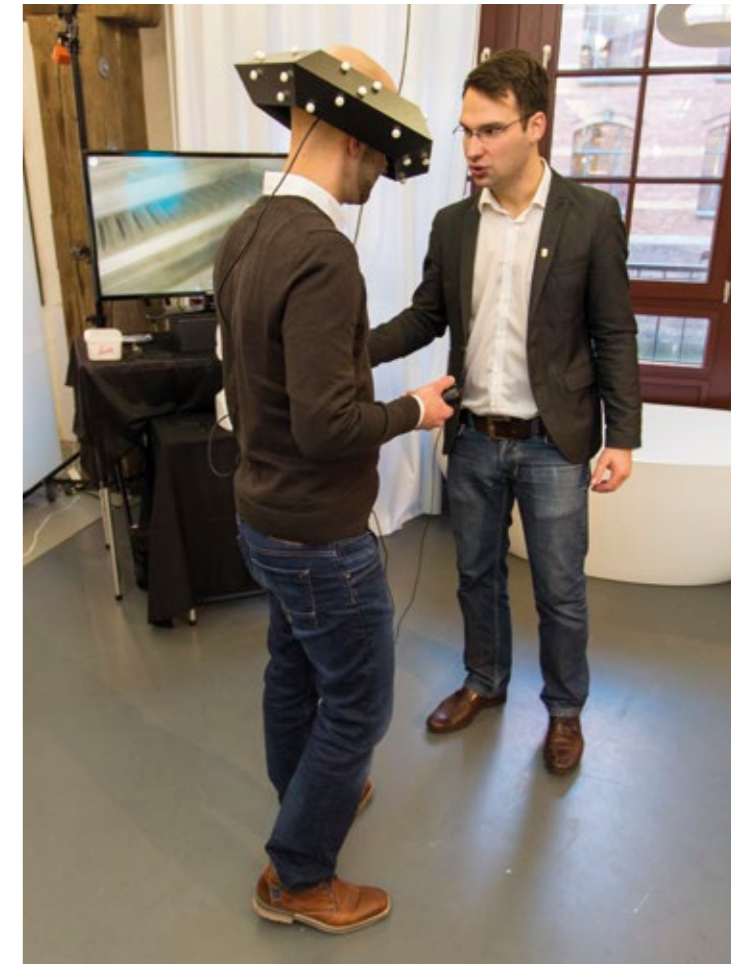
einer exklusiven und durchaus belebten Einkaufsstraße – war ein echtes Unterfangen: Straßensperrung und Nachtschicht inklusive!

Und jeder kann sich selbst überzeugen: Selbst nach über zehn Jahren hat die Fassade von ihrer Brillanz nichts eingebüßt.

# IMMERSIGHT

immersight präsentiert:

## Der virtuelle Showroom



Zum dritten Mal fand die Präsentation der Firma immersight GmbH aus Ulm in unserer Event-Location statt – mit einer ebenso guten Resonanz seitens der Teilnehmer wie die beiden Male zuvor.

Im Vergleich zu bisherigen Lösungen wird bei der immersight-Technologie z. B. das virtuelle Bad nahezu real erlebt. Durch zwei kleine Bildschirme in der Brille wirft der Benutzer einen Blick in die Zukunft und taucht förmlich in das Bad seiner Träume ein.

„Ich nehme den Kunden im wahrsten Sinne des Wortes an die Hand und führe ihn durch den Raum, erklärt Geschäftsführer Fabian Weiss, der für die Präsentation des virtuellen Showrooms nur eine Fläche von ungefähr sechs Quadratmetern benötigt.“

Dabei entsteht durch die eigene Bewegung des Körpers ein echtes Raumgefühl. Mittels eines separaten Controllers in der Hand kann sich der Benutzer unbeschränkt durch die virtuelle Welt bewegen. Es entsteht eins zu eins das Gefühl, sein eigenes Traumbad zu entdecken.



Mit dem Abnehmen der Brille ist man zwar wieder im Hier und Jetzt, aber der Zauber bleibt.

„Es ist wirklich so, dass dieses Erlebnis nicht mehr aus dem Kopf geht“, sagt Fabian Weiss. „Oftmals kommen die Besucher dann einige Tage später wieder und geben den Auftrag bei unseren Kunden direkt in die weitere Planung.“

Mit dem virtuellen Showroom kann jeder seine Ausstellung ohne zusätzlichen Raumbedarf erweitern oder mit diesem System gleich über ein ganz neues Konzept nachdenken. Gerade in den teuren Shopping-Meilen könnten sich so z. B. ganz einfach kleine innovative Badstudios realisieren lassen.

Die intensive Schulung war nicht nur ein emotionales Erlebnis, sondern gab auch Einblicke in die Geschäftsprozesse der Zukunft.

Virtuelle Räume dreidimensional erleben. Dank Raumbrille heute schon möglich.



Präsentation und Schulung durch Fabian Weiss

Weitere Informationen unter:

[www.immersight.de](http://www.immersight.de)

immersight GmbH  
Syrlnstr. 38  
89073 Ulm

+49 731 280 657 43  
info@immersight.de



Event-Location im Hamburger Hafengebiet

## Ausstellung in der Speicherstadt

*Die Ausstellung in der historischen Speicherstadt bietet viel für die kreative Raumgestaltung*

Mit unserem Magazin möchten wir Ihnen das Knowhow und die Leistungsfähigkeit der Handwerksbetriebe aus der SPEICHERWERKSTATT im Detail näherbringen.

Ursprünglich als Showroom für besondere Materialien und Werkstoffe ins Leben gerufen, entwickelt sich der Partnerverbund immer mehr zum ganzheitlichen Beratungstreffpunkt im Bereich des hochwertigen Innenausbaus.

Jeder Mensch hat ein Qualitätsbewusstsein und freut sich über Individualisierungen in seiner ganz eigenen Wohn- oder Arbeitsumgebung. Gerade die Materialien spielen in der Wohnungseinrichtung seit jeher eine große Rolle. Erweitert hat sich heutzutage vor allem die Art und Weise, wie sie eingesetzt werden. Dazu war die Bandbreite des Angebots an Werkstoffen noch nie so groß. Dominierten lange Zeit Gegenstände wie Möbel und Lampen die Ein-

richtungsentscheidungen, so wächst in den letzten Jahren das Interesse an den Materialien, die uns umgeben, wie etwa die Wandoberflächen, der Bodenbelag, Arbeitsplatten, Tüfelungen oder auch großflächige Glasanwendungen.

Wir horten weniger weltliche Güter und richten unseren Lebensraum sparsamer ein. Dadurch werden die Elemente Wände und Böden wie auch weitere Oberflächen sichtbarer.

Es gilt, den jeweils eigenen Charakter der Materialien zu nutzen und die Basiskomponenten der Einrichtung, etwa durch Licht, hervorzuheben.

Egal ob Sie einen neuen Shop, ein hochwertiges Bad, ein Wohn- oder Hotelzimmer gestalten möchten: Wir helfen Ihnen bei der Auswahl des richtigen Materials für ein ebenso angenehmes wie einzigartiges Lebens- und Arbeitsumfeld.





Aktuell haben wir mit Auditorium einen Spezialisten für Medientechnik und der Raumausstattlerin Imme Witt weitere Verstärkung im Netzwerk dazugewinnen können.

Eines zeigt die Geschichte dieses Netzwerkes und seiner Mitstreiter doch sehr deutlich: Qualität und Innovationskraft zahlen sich aus und sichern nebenbei auch die Zukunft der heimatischen Firmenkultur. Besuchen Sie uns im historischen Umfeld der Speicherstadt – gerne nach vorheriger Terminvereinbarung!



Eine eindrucksvolle, freistehende Duschkonstruktion in der Ausstellung direkt in der historischen Speicherstadt

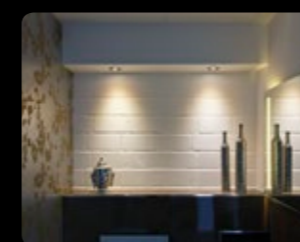
**SPEICHER WERKSTATT**  
HANDWERK MIT LEIDENSCHAFT

SPEICHERWERKSTATT  
St. Annenufer 5 | 20457 Hamburg  
Tel.: 040-3231 0346  
E-Mail: kontakt@speicherwerkstatt.com  
www.speicherwerkstatt.de



**Prenn & von Hoeßlin**

— Heizung - Sanitär - Elektro —



**Neue Ausstellung in Ahrensburg!**

Beratung · Planung · Montage

www.heizungsteam.de



## NATURSTEIN . KERAMIK . QUARZSTEIN . GLAS

- Natursteinfliesen
- Bodenplatten
- Fensterbänke
- Arbeitsplatten
- Waschtische
- Küchenschilde
- Wandverkleidungen

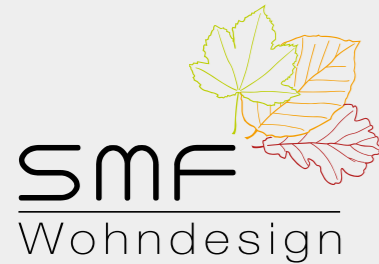
Jens Naumann & Co. OHG | Bei den Kämpfen 6 | 21220 Seevetal  
Tel.: 04185-7007-0 | Fax: 04185-7007-79 | E-Mail: info@jens-naumann.de | www.jens-naumann.de

## Materialien | Farben | Technik

- Kamingestaltung
- Akustikdecken
- Farbanstriche
- Tapeten & Stuck
- Spachteltechniken
- Vergoldung
- Fassaden
- Böden



Malereibetrieb Suck | Kurt-Fischer-Str. 23e | 22926 Ahrensburg  
Tel.: 04102-979497 | Fax: 04102-458375 | E-Mail: info@maler-suck.de | www.maler-suck.de



## Individueller Möbel- &amp; Ladenbau

- Einbauschränke
- Waschtische
- Bibliotheken
- Zimmertüren
- Ankleiden
- Ladenbau
- Küchen
- Office

SMF Vertriebs-GmbH | Bültbek 38 | 22962 Siek  
Tel.: 04107-908 180 | Fax: 04107-908 189 | E-Mail: info@smf-wohndesign.de | www.smf-wohndesign.de

## Glas kennt keine Grenzen

- Duschen
- Glastüren
- Küchenschilde
- Treppen & Geländer
- Waschtische
- Arbeitsplatten
- Fenster
- Möbel & Spiegel



Ahrensburger Glasbau GmbH | An der Strusbek 2 | 22926 Ahrensburg  
Tel.: 04102-70 678-0 | Fax: 04102-70 678-29 | E-Mail: info@ahrensbu-ger-glasbau.de | www.ag-exklusiv.de



## Elektrotechnik &amp; Gebäudeautomation

- Klimatisierung
- Beleuchtung
- Haustechnik
- Energie
- Entertainment
- Sicherheit
- Netzwerk
- Service

Elektrotechnik Hövermann GmbH | Dorfstraße 18 | 22941 Jersbek | Tel.: 04532-4004 880  
Fax: 04532-4004 884 | E-Mail: info@eh-nord.de | www.my-luxury-automation.com & www.eh-nord.de

## Beratung . Planung . Montage – alles aus einer Hand!

- Heizung
- Klimatisierung
- Solartechnik
- Sanitär
- Reparatur
- Service & Wartung
- Badsanierungen
- Armaturen



Pohn & von Hoeßlin GmbH & Co. KG | An der Strusbek 8d | 22926 Ahrensburg  
Tel.: 04102-89 88 80 | Fax: 04102-89 88 81 | E-Mail: info@heizungsteam.de | www.heizungsteam.de



## Gipskarton-Formteile für den Innenausbau

- Trockenbau
- Innenausbau
- Akustikdecken und -wände
- Brand-/Schallschutz
- Formteile (Falttechnik)
- Innentüren
- Fenster & Haustüren

RiTec | Kieler Straße 116 | 24649 Wiemersdorf  
Tel.: 04192-5820 | Fax: 04192-9068 084 | E-Mail: info@gipskarton-formteile.de | www.ritec-trockenbau.de

## Große Ausstellung direkt in Hamburg!

- Parkett-Neuverlegung
- Dielenböden
- Veredelungen
- Restaurierung
- Trockenunterböden
- Treppenverkleidungen
- Wachsen & Versiegelungen
- Ausgebildete Fachberater



PARKETTSTUDIO Nils Zimmermann | Fabriciusstr. 15 | 22177 Hamburg  
Tel.: 040-6 426 968 | Fax: 040-69792005 | E-Mail: info@parkettstudio.de | www.parkettstudio.de



## Große Ausstellung direkt an der A1 in Braak

- Kamine
- Öfen
- Gaskamine
- Kaminzubehör
- Pelletöfen
- Schornsteine
- Schiffbau
- Accessoires

Vereinigte Ofen- und Kaminwerkstätten Hamburg AG | Bei der Braaker Mühle | 22145 Braak  
Tel.: 040-67 595 160 | Fax: 040-67 595 166 | E-Mail: info@vok-ag.de | www.vok-ag.de

## Metallbau wie aus einem Guss!

- Balkone
- Fassaden
- Tore & Zäune
- Schmiedearbeiten
- Vordächer
- Brandschutzelemente
- Wintergärten
- Stahltreppen & Geländer



Wanzenberg Metallbau GmbH | Elbgaustraße 248c | 22547 Hamburg  
Tel.: 040-845 232 | Fax: 040-845 102 | E-Mail: info@wanzenberg-metallbau.de | www.wanzenberg.com

Lichtdesign zum Wohlfühlen



Lichtdesign macht den Unterschied

- 3D-Raumplanung
  - Beleuchtungskonzepte
  - Leuchtenberatung
  - Alle Hersteller
- Spezialist für:
- Wohnräume
  - Restaurants
  - Gärten

lux100 | Mühlenkamp 13a | 22303 Hamburg-Winterhude  
Tel.: 040-69 656 510 | Mobil: 0179-2 284 824 | E-Mail: kontakt@lux100.de | www.lux100.de



LEOPOLD  
FLIESEN · PLATTEN · MOSAIK

Der Verlegeprofi mit Qualitätsanspruch

- Fliesenverlegung
- Natursteinarbeiten
- Plattenverlegung
- Mosaikbeläge
- Terrazzoarbeiten
- Küchenschilde
- Wandverkleidungen
- Beratung & Planung

Leopold | Lange Gasse 7 | 06484 Quedlinburg  
Tel.: 03 946-811 819 | Fax: 03 946-811 846 | E-Mail: info@leopoldbaeder.de | www.leopoldbaeder.de

NEUER PARTNER

AUDITORIUM

Leidenschaft für Bild und Ton

- Hi-Fi-Produkte
- TV & Heimkino
- Multiroom-Produkte
- Vinyl
- Medienintegration
- Planung & Beratung
- Raumakustik

AUDITORIUM GmbH | Feidikstr. 93 | 59065 Hamm | Tel.: 02381-9339-0  
Fax: 02381-9339-199 | E-Mail: jan.wagner@auditorium.de | www.auditorium.de

NEUER PARTNER

imme witt  
Raumausstattermeisterin

Stoffe . Dekoration . Polsterei

- Große Stoffauswahl
- Fensterdekorationen
- Sonnenschutz
- Polsterei
- Persönliche Beratung (gerne auch vor Ort)
- Showroom
- Eigene Werkstatt

Imme Witt | Luruper Hauptstraße 50 | 22547 Hamburg  
Tel.: 040 - 831 74 38 | Fax: 040 - 832 68 39 | E-Mail: mail@imme-witt.de | www.immewitt.de

Netzwerker gesucht!

Sie sind ein gut aufgestellter Handwerksbetrieb, stellen besondere Produkte her oder entwickeln innovative Materialien?  
Dann freuen wir uns auf eine Nachricht!

IHR LOGO?

SPEICHERWERKSTATT | St. Annenufer 5 | 20457 Hamburg  
Tel.: 040-3231 0346 | E-Mail: kontakt@speicherwerkstatt.com | www.speicherwerkstatt.com



VORHANG ZU FÜR EINE NEUE VORSTELLUNG

imme witt  
Raumausstattermeisterin

Foto: Zimmer + Rohde

STOFFE . DEKORATION . POLSTEREI

- Große Stoffauswahl
- Fensterdekorationen
- Sonnenschutz
- Polsterei
- Persönliche Beratung
- Showroom
- Eigene Werkstatt
- Montageservice

Imme Witt  
Luruper Hauptstraße 50 . 22547 Hamburg  
Tel.: 040 - 831 74 38 . Fax: 040 - 832 68 39  
mail@imme-witt.de



Neu im Netzwerk:



Imme Witt, Handwerksmeisterin und Inhaberin



JEDER STOFF ERZÄHLT  
EINE GESCHICHTE –  
AUCH ÜBER SIE.



Gemeinsamer Showroom mit Zimmer + Rhode

Mit dem ersten Besuch bei der Raumausstatterin Imme Witt wurde uns sofort klar, dass wir mit ihr die richtige Partnerin für diesen Bereich in unserem Netzwerk gefunden hatten.

Zur Eröffnung des neuen Showrooms wurden wir in die textile Welt von Zimmer & Rohde – einem der renommiertesten Textilverlage der Welt – entführt und konnten uns direkt von der herausragenden Qualität der Stoffkollektionen überzeugen. Anhand der beeindruckenden Menge an vorrangig großen Musterschals wurde uns direkt bewusst, welche Möglichkeiten mit diesen Mitteln der Gestaltung geschaffen werden.

Und genau hier holt Imme Witt mit all ihrer Erfahrung und einem sehr stilsicheren Geschmack ihre Kunden ab. Bereits seit 1988 arbeitet die gelernte Handwerksmeisterin im Privat- und Objektbereich.

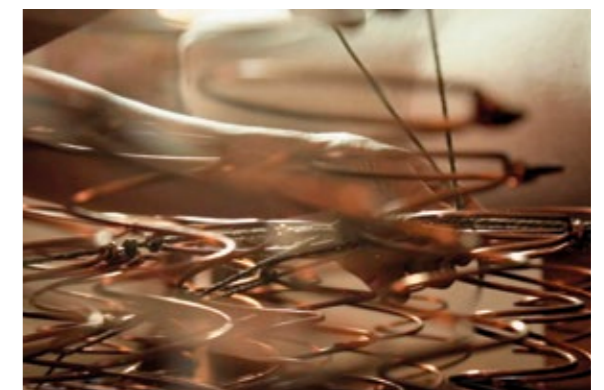
Neben dem Showroom an der Luruper Hauptstraße 50 im Hamburger Westen betreibt sie vor Ort noch ein eigenes Nähatelier und eine Polsterei.

## imme witt

Raumausstattermeisterin

Und beim Besuch der Polsterei wurde uns dann sofort klar, welche Möglichkeiten sich unseren Kunden mit dieser großartigen Kombination von Handwerk und Stoffen ergeben. Ob restaurierte Cocktailsessel, Beistellmöbel wie Hocker und Stühle, Betaufbauten oder auch ganze Couch-Landschaften – mit der gebotenen Qualität der Materialien und dem handwerklichen Geschick von Imme Witt entstehen in der Machart einmalige Einrichtungsgegenstände.

Eine weitere große Kompetenz der Raumausstatterin liegt sicherlich in dem Talent, die Kunden stilsicher zu analysieren und aufgrund der bisherigen Einrichtung bei der Materialwahl richtig zu beraten. Dabei deckt sie natürlich alle Bereiche von klassisch über modern bis hin zu abgefahrenen Designs ab.



Imme Witt legt Wert auf gute Verarbeitungsqualität und setzt die meisten Aufträge in der hauseigenen Werkstatt selbst um



Imme Witt vertreibt auch die exklusive Möbellinie des Hauses Zimmer + Rohde, da sie sowohl vom Design, als auch von der Qualität überzeugt ist.

Abgerundet wird das Leistungsprofil unseres neuen Partnerbetriebes durch die Bereiche Sonnenschutz und Fensterdeko.

Weitere Informationen und viele Anwendungsbeispiele finden Sie auf der neu gestalteten Internetseite unter: [www.immewitt.de](http://www.immewitt.de)

**Imme Witt**  
Raumausstattermeisterin  
Luruper Hauptstraße 50  
22547 Hamburg

Kontakt  
Telefon: 040 - 831 74 38  
Telefax: 040 - 832 68 39  
E-Mail: [mail@imme-witt.de](mailto:mail@imme-witt.de)

DAS FACHGESCHÄFT FÜR  
HIFI, TV, HEIMKINO UND VINYL.

# FÜR ALLE, DIE IHREN OHREN MAL DIE AUGEN ÖFFNEN WOLLEN.

**AUDITORIUM**  
LEIDENSCHAFT FÜR BILD UND TON

**NEU**  
in der Speicherwerkstatt!

**AUDITORIUM HAMM**  
Feidikstr. 93  
D-59065 Hamm  
Fon 023 81 - 9339-0

**AUDITORIUM MÜNSTER**  
Alter Steinweg 22 - 24  
D-48143 Münster  
Fon 0251 - 484455-0

**AUDITORIUM HAMBURG**  
Speicherwerkstatt | St. Annenufer 5  
D-20457 Hamburg  
Fon 040 - 3231 03 46  
[www.auditorium.de](http://www.auditorium.de)





Unser neuer Kooperationspartner im Netzwerk:

# AUDITORIUM

Leidenschaft für Bild & Ton!



Sebastian Schwarte, Geschäftsführer

Jan Wagner, Medientechnik Ansprechpartner in Hamburg

Moderne, vernetzte Unterhaltungselektronik praktisch unsichtbar im Wohnraum unterzubringen, ist die Spezialität von AUDITORIUM.

Dabei arbeiten die erfahrenen Experten eng mit Architekten und anderen Gewerken zusammen, um gemeinsam das bestmögliche Ergebnis zu realisieren. Das perfekte Entertainment ist immer

eine individuelle Lösung. Das gilt umso mehr, wenn moderne Haustechnik in die eigenen vier Wände integriert werden soll. Zahlreiche unterschiedliche Systeme müssen dann unter einen Hut gebracht und miteinander verknüpft werden. Und schließlich soll die Bedienung des Multiroom-Musiksystems genauso einfach von der Hand gehen wie die Heizungssteuerung.

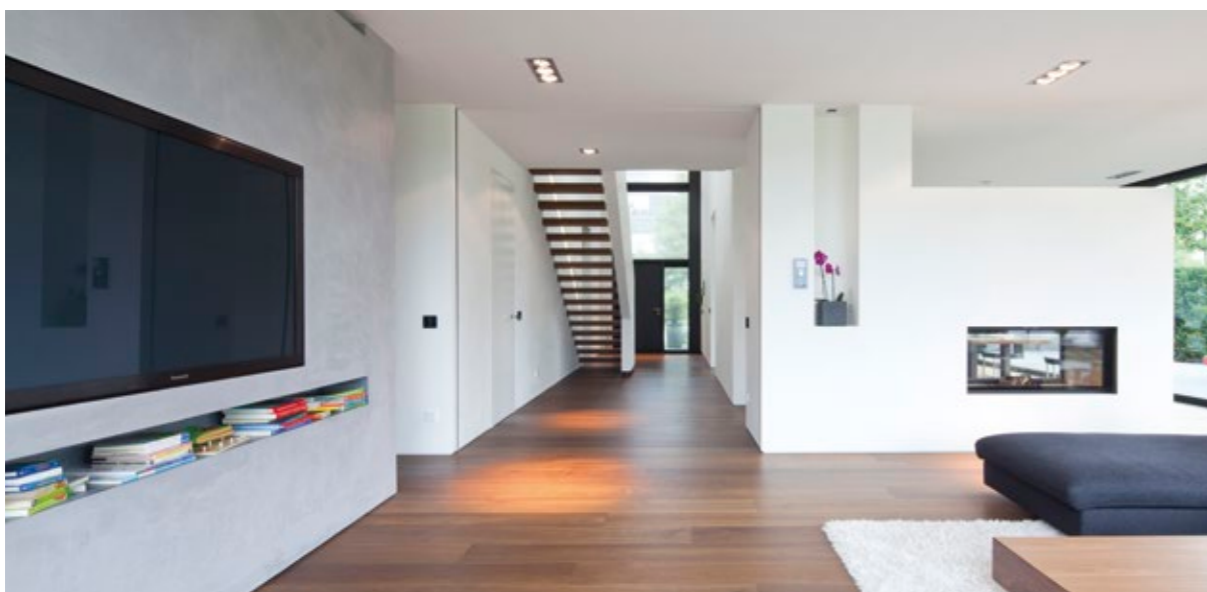
Diese Integration gelingt naturgemäß umso besser, je früher alle entsprechenden Systeme in die Planung miteinbezogen werden können.

Genau das ist die Spezialität von AUDITORIUM. Bereits in den frühen Phasen eines Neu- oder Umbaus beraten die Planungsexperten die Bauherren und Architekten über die modernen

Möglichkeiten der Medienintegration. Gemeinsam werden so Anforderungen und Wünsche des Eigners festgestellt, so dass mit kompatiblen Systemen geplant werden kann. Denn wenn am Ende alle Aspekte der Haustechnik in einem sinnvollen Bedienkonzept zusammengefasst werden sollen, muss das von Anfang an bedacht werden.

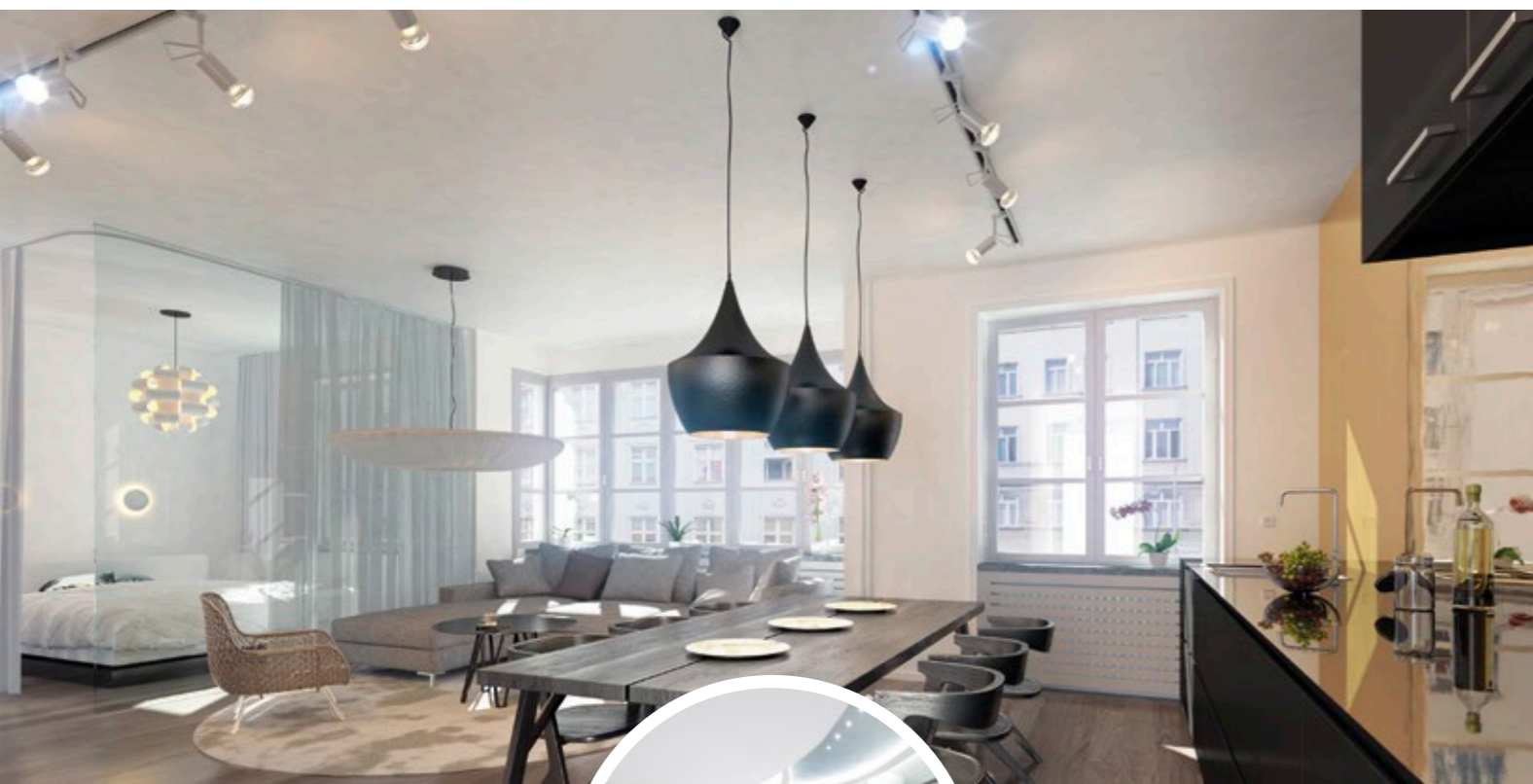
Der Schwerpunkt von AUDITORIUM liegt auf der zeitgemäßen Integration von hochwertigem Bild und Ton in den Wohnbereich. Ob Musik von einer zentralen Quelle in jedem Raum abgespielt werden und bequem per Smartphone-App gesteuert werden soll oder ein beeindruckendes Heimkino im Keller gewünscht ist, die AUDITORIUM-Experten wissen, wie das geht. Doch vor allem wissen sie aufgrund ihrer jahrelangen Erfahrung, wie diese Entertainment-Systeme optimal mit den anderen Aspekten der Haustechnik kombiniert werden können.

Und diese Erfahrung kommt Ihnen nicht nur in der Planungsphase, sondern auch bei der Umsetzung der jeweiligen Projekte zugute.





# ELEKTROTECHNIK HÖVERMANN



## Komplettlösungen für Elektrotechnik und Gebäudeautomation

PLANUNG  
BERATUNG

AUDIO

COMPUTER  
NETZWERK

LICHT



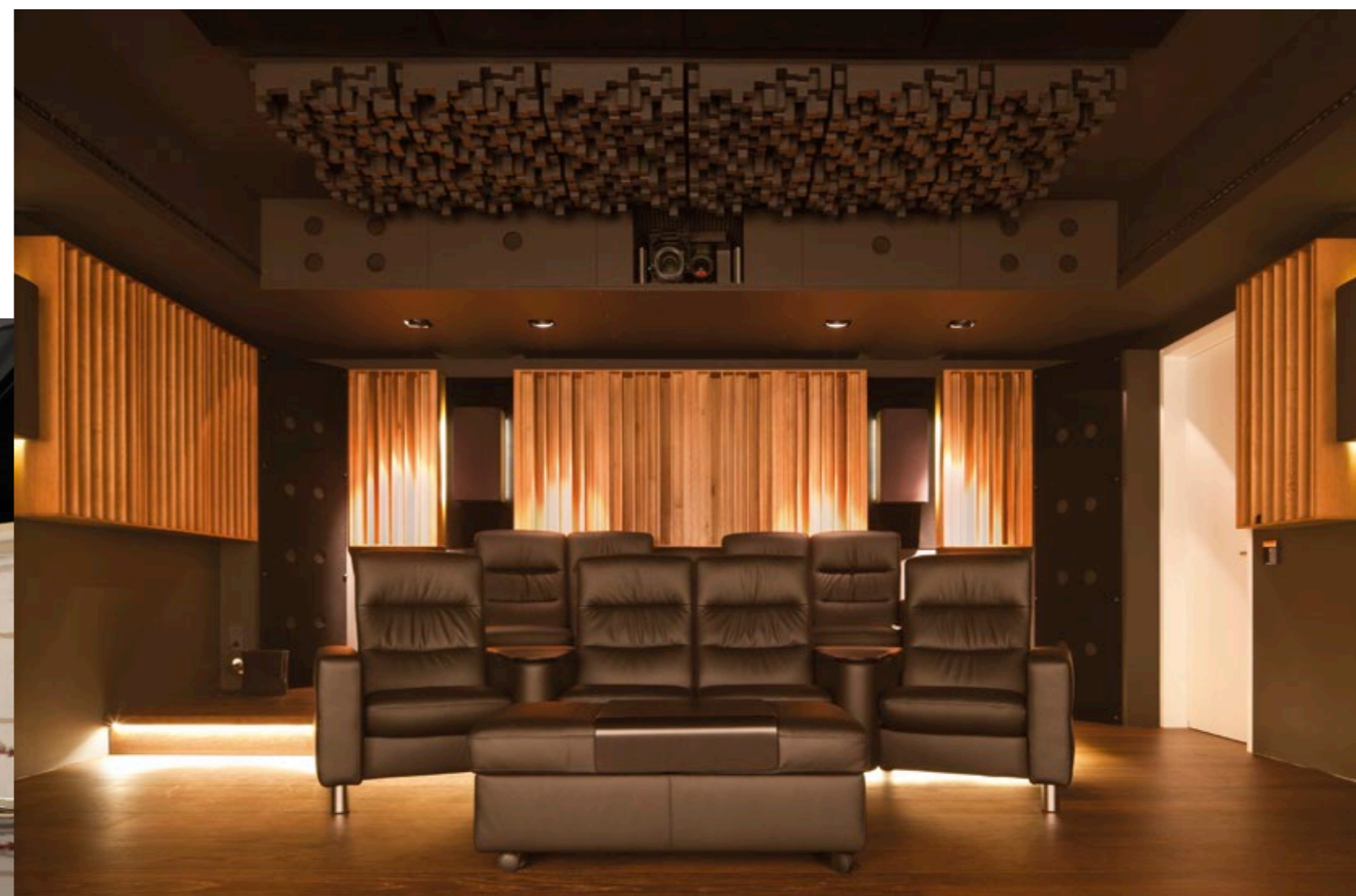
ALARM



KAMERA



STROM

MONTAGE  
REPARATUR

Vor Ort koordinieren die Fachplaner alle relevanten Gewerke und stellen so einen reibungslosen Ablauf der Arbeiten sicher. Das ist gerade dann besonders wichtig, wenn gemeinsam individuelle Lösungen geschaffen werden sollen.

Das eigene Medienmöbel vom Schreiner, das unsichtbare TV-Versteck in der edel verkleideten Trockenbauwand, die maßgeschneiderte Wohlfühl-Lounge mit Kamin, Fernseher und unsichtbaren Lautsprechern – solche Lösungen entwickelt AUDITORIUM mit den Handwerkspartnern vor Ort und verantwortet die komplette Umsetzung.

„Für uns sind der hochwertige Genuss von Musik und Filmen eine echte Passion“, betont Geschäftsführer Sebastian Schwarte. „Es ist unser Ziel, dem Kunden immer die bestmögliche Lösung für seine Bedürfnisse zu bieten. Ob es dabei um eine kleine Anlage oder ein komplettes Multiroom-System geht – wir sind immer mit der gleichen Leidenschaft bei der Sache!“



Ihr Ansprechpartner vor Ort in Hamburg:  
Dipl.-Ing. Jan Wagner

Auditorium GmbH  
SPEICHERWERKSTATT  
St. Annenufer 5 · 20457 Hamburg

T +49-(0)40-740428-55 · M +49-(0)151-4264-4196  
[www.auditorium.de](http://www.auditorium.de)

# VORHANG AUF

DAS NEUE MEDIENZIMMER





# PARKETTSTUDIO

BY NILS ZIMMERMANN



Hochwertige Parkettböden von Meisterhand seit 50 Jahren

**Große Ausstellung direkt in Hamburg!**



- Parkett-Neuverlegung
- Dielenböden
- Veredelung
- Restaurierung
- Trockenunterböden
- Treppenverkleidungen
- Wachsen & Versiegelung
- Ausgebildete Fachberater

PARKETTSTUDIO by Nils Zimmermann  
 Fabriciusstr. 15 | 22177 Hamburg  
 Tel.: 040 - 642 69 68 | E-Mail: info@parkettstudio.de

## Top-Story aus unserer Ausstellung: **Das neue Medienzimmer**



Ausgangsbasis für den neuen Wohnbereich mit Medienwand war der bisherige Besprechungsraum in der Ausstellung

Basisarbeit: Der komplette Trockenbau von unserem Partner RiTec umgesetzt

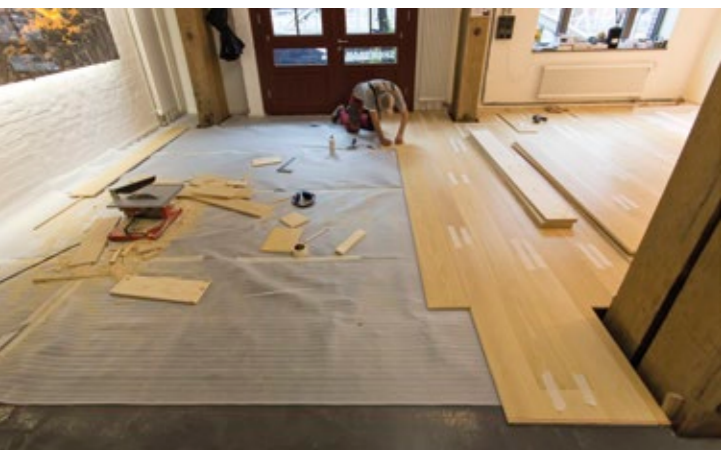
Was ursprünglich als Empfangs- und Besprechungsbereich in unserer Ausstellung diente, entwickelte sich binnen zwei Wochen zu einem wohnlich eingerichteten Medienzimmer der ganz besonderen Art: mit großer, ausfahrbarer Leinwand für ein richtiges Kino-Feeling, einem perfekt in die Medienwand integrierten Fernseher und natürlich einem kompromisslosen Surround-Soundsystem der Extraklasse.

Dazu die ganzheitlich gedachte Lichtplanung mit flexibler Szenensteuerung – endlich kann man Technik wirklich einfach und intuitiv bedienen!

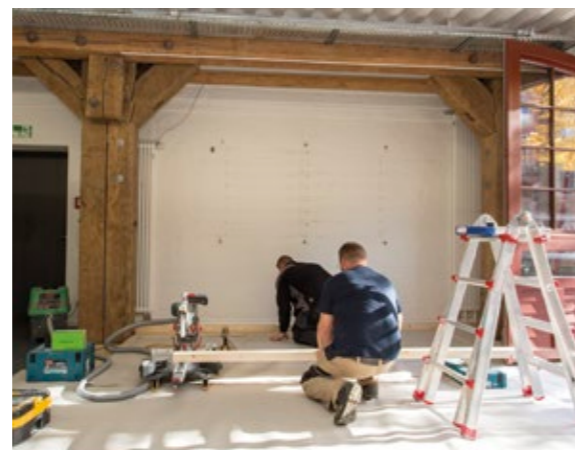
Maßgeblich geplant und gesteuert von unseren Partnern Elektrotechnik Hövermann und den Medienspezialisten von Auditorium. Während sich Sven Hövermann mit seinem Team um den Einbau, die Montage sowie um die Steuerung und

Automatisierung der gesamten Elektrotechnik kümmerte, entwickelte Auditorium mit innovativster Technik eine wirklich sehr beeindruckende audiovisuelle Show.

Im Raum entsteht das Gefühl, direkt auf einer Klangwelle zu „surfen“. Natürlich sorgt die automatisiert ausfahrende und auf Maß gefertigte Leinwand in 2,35:1 für das im wahrsten Sinne des Wortes „passende Format“.



Das PARKETTSTUDIO von Nils Zimmermann startete mit dem Bodenbelag



Dann wurde die Unterkonstruktion der Medienwand gebaut



Verkleidete Medienwand mit Lautsprecherchassis von B & W



Spachteln der Fugen und Übergänge



Fasermatten als Trägermaterial für die spätere Spachtelmasse



Schleifen des Untergrundes, um eine gleichmäßige Fläche zu schaffen



Voranstrich/Grundierung der Medienwand



IN HAMBURG

Aufbringen der Spachtelmasse mit bis zu 96 % Messing-Anteil

Richtig genießen kann man die gesamte Inszenierung natürlich nur, wenn man sich auch bequem auf die Couch oder in einen Sessel „schmeicheln“ kann. Mit viel Engagement hat unsere Raumausstatterin Imme Witt den neuen Bereich mit eleganten Möbeln, behaglichen Stoffen und einer elektrisch steuerbaren Beschattung eingerichtet.

Maßgeblich unterstützt wurde sie hierbei durch die Firma Zimmer + Rohde als Lieferant der exklusiven Möbel und wunderbaren Stoffe.

Mit der Firma MHZ als Premium-Hersteller u. a. im Bereich der Beschattung wurden die elektrisch angetriebenen Vorhänge und Jalousien umgesetzt.

Der sehr wichtige Part der Lichtplanung wurde von unserem Netzwerkpartner Dirk Hollweg übernommen. Der erfahrene Lichtdesigner übernahm gewohnt professionell die gesamte Raumplanung in 3D. Besonders wichtig ist Dirk Hollweg bei der Planung der Lichtszenarien und Leuchtmittel, dass Kunstlicht naturidentisch bleibt, denn nur dann fühlen wir uns wohl.

Mal inspirierend hell und belebend für den Tag, dann wieder warm und dimmbar, bis auf Kernniveau, für den Abend.

Und auch unsere anderen Netzwerkpartner waren mit von der Partie: das PARKETTSTUDIO von Nils Zimmermann verlegte im ersten Schritt einen zeitgemäßen Boden in hell gebleichter Eiche, der Wärme und Wohnlichkeit ausstrahlt. RiTec, zuständig für den kompletten Trockenbau, ebnete mit der Unterkonstruktion und der Verkleidung der Medienwand den Weg für die weiteren Arbeiten.

Und da kam noch einiges auf unsere Spezialisten zu: die komplette Verkabelung des Raumes wurde nach KNX-Standard und somit als sicheres System für die Zukunft vorgenommen.

Der Betrieb von Sven Hövermann hat sich u. a. auf die Einrichtung von Smart-Home-Steuerungen spezialisiert und bietet hierbei einen durchgängig perfekten Service von der Beratung über die detailgenaue Planung bis hin zur professionellen Montage.



In vielen Schritten wird die Wand abgeschliffen



Endreinigung der Metall X-Oberfläche in Messing



Das Team von Elektrotechnik Hövermann bei der Verkabelung

Dazu kommt natürlich auch die Umsetzung der gesamten Programmierung – denn nur wenn am Ende alle technischen Einrichtungen perfekt im Zusammenspiel harmonieren, wird beim Kunden diese Art des technischen Fortschritts auch angenommen.

Bei der Einrichtung des Medienzimmers mit der Technik für Audio und Video drehte Auditorium dann richtig auf: Beamer mit 4K-Technik, maßgefertigte Leinwand im original Kinoformat,



Parallel lief die Individual-Programmierung der Steuerung



Unsere Raumausstatterin Imme Witt bei der Montage der elektrisch angetriebenen Vorhänge



Montage von Bild und Ton in der Medienwand

DER VERLEGEPROFI – Kompromisslos in Sachen Qualität!



- Fliesenverlegung
- Natursteinarbeiten
- Plattenverlegung
- Mosaikbeläge
- Terrazzoarbeiten
- Küchenschilde
- Wandverkleidungen



www.leopoldbaeder.de



LEOPOLD

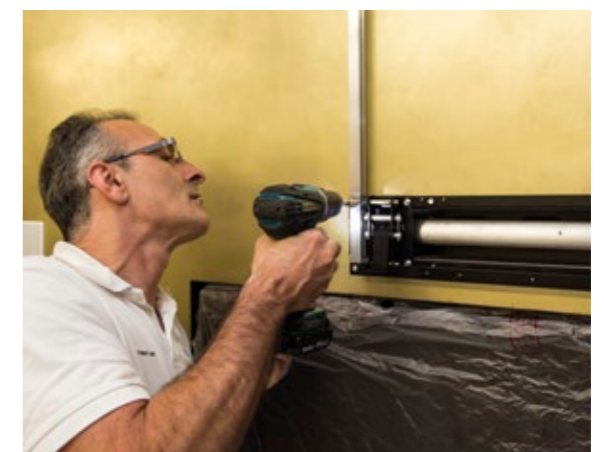
FLIESEN · PLATTEN · MOSAIK

Lautsprecher von Bowers & Wilkins, Multiroom-Anlage von Revox, Hi-Fi-Komponenten von Linn Audio, Marantz und sogar ein Kaleidescape-System für die maximal mögliche Filmperformance wurden installiert. Die gesamte Bauphase hier vor Ort in der Ausstellung betreute übrigens Jan Wagner als ausgebildeter Medientechniker von Auditorium. In enger Zusammenarbeit mit Sven Hövermann

wurde so aus dem Wirken dieser beiden Partner der SPEICHERWERKSTATT eine aus technischer und audiovisueller Sicht sehr überzeugende Gesamtperformance abgeliefert. Das passende „Zuhause“ für die Unterbringung der Sound- und Abspielkomponenten lieferte Thomas Schmidt mit seinem Team von SMF Wohn-design. Auch die Unterbringung der Geräte will professionell geplant und gebaut sein, damit



Montage des 4K-Beamers von Sony



Auditorium montierte einen Bilderlift zur Abdeckung des flächenbündig eingelassenen Fernsehers



Exklusive Möbel von Zimmer + Rohde

die Wartung, Einstellbarkeit oder auch Systemaktualisierungen keine Probleme aufwerfen.

Die besonders edel gestaltete Oberflächenstruktur der Medienwand hat natürlich unser Malereibetrieb SUCK übernommen. Die mit Messing in Spachteltechnik umgesetzte Oberfläche in Metall X sorgt mit den schimmernden Effekten des Materials und der handwerklich auf höchstem Niveau gemachten Verarbeitung immer wieder für bewundernde Blicke bei unseren Besuchern in der Ausstellung.

Der Malereifachbetrieb von Timo Suck aus Ahrensburg ist sicher führend auf dem Gebiet facettenreicher Spachteltechniken und setzt immer wieder Möbel, Verkleidungen oder auch ganze Räume mit diesen besonderen Oberflächen um. Der Untergrund musste dafür natürlich sehr sorgfältig vorbereitet werden, um eine gleichmäßige Fläche zu erlangen. In vielen Arbeitsschritten wurde dann diese einmalige Wand hergestellt – dabei entscheidet am Ende das handwerkliche Geschick über Struktur und Glanz der Veredelungstechnik – und damit letztendlich auch über eine gelungene Optik.

Für die Mitarbeiter der Ausstellung war es sehr interessant, alle Schritte hier direkt mitzuerleben – von den ersten Planungen über die handwerklichen Schritte und die Programmierung bis hin zur Schulung in der Bedienung an der eigenen App auf dem Smartphone.

Zur Eröffnung bei unserem Event „Technik im Haus“ ging dann der große Vorhang auf. Die Gäste bewunderten fasziniert, wie aus dem Nichts ein Flachbildschirm oder eine Leinwand herausfahren, die Lichter in den Kino-Modus übergangen und der Sound die Besucher quasi hautnah in den Film brachte.

Freuen Sie sich auf klangvolle Begegnungen, magische Momente und große Emotionen – hier bei uns in der SPEICHERWERKSTATT!

Bilder von der Eröffnung des Medienzimmers finden Sie bei uns auf der Homepage unter:

[www.speicherwerkstatt.com/events](http://www.speicherwerkstatt.com/events)



Tolles Erlebnis: formatgerechte Kinoleinwand in 2,35:1

OBERFLÄCHEN

MATERIAL

STRUKTUREN

VERARBEITUNG

BAUELEMENTE

GLÄSER

HANDWERK

STEUERUNG

STOFFE

LICHTSTIMMUNG

FARBEN

TECHNIKEN

Neues aus der SpeicherWERKSTATT

# MATERIAL & TECHNIK



# MATERIAL DISCOVERY

Engineered Stone  
& Keramik

Image: TheSize/Neolith

Die Weiterentwicklungen im Bereich der Quarzsteine sowie alternativen Materialien wie DEKTON oder auch keramischen Werkstoffen haben in den letzten Jahren dazu geführt, dass immer mehr Kunden der SPEICHERWERKSTATT diese bei Arbeitsplatten, Ablagen, Verkleidungen oder auch im Möbelbau einsetzen.

>>>



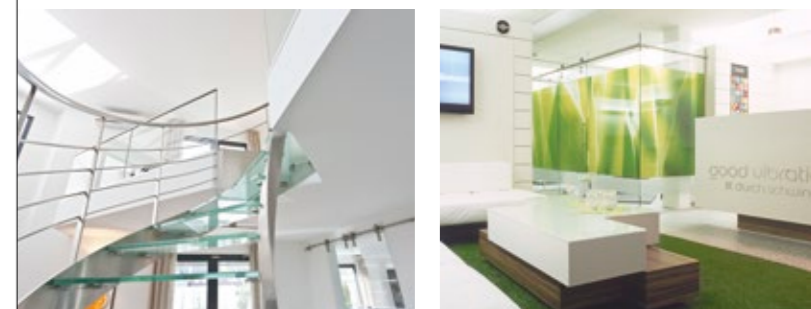
# NEOLITH

Großformatplatten aus Keramik

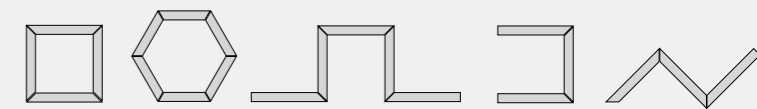
Images: TheSize/Neolith



images: www.mwe.de



Sparen Zeit & Nerven:  
Gipskarton-Formteile für den Innenausbau!



RiTec | Kieler Straße 116 | 24649 Wiemersdorf  
Tel.: 04192-5820 | Fax: 04192-9068084  
E-Mail: info@gipskarton-formteile.de

[www.ritec-trockenbau.de](http://www.ritec-trockenbau.de)

W eil die Kunst des Schönen im puristischen Design liegt, veredeln Keramikplatten nicht nur den Küchenbereich, insbesondere als Arbeitsfläche, sondern werden auch in Spa-Bereichen und Badlandschaften eingesetzt und geben Möbeloberflächen, Wänden und Türen eine neue Optik.

Auch im Bauwesen ist NEOLITH kein Unbekannter und zeigt seine volle Bandbreite an Möglichkeiten, wenn es um mobile Trennwände, Fassaden oder Fußbodenelemente geht. Die Keramik wird in einer außergewöhnlich dünnen Plattenstärke von 6 mm und 12 mm angeboten.

Die geringe Dicke erleichtert Transport, Handhabung und Lagerung enorm.

Die Keramik NEOLITH wird ausgehend von natürlichen, sorgfältig ausgewählten Rohstoffen (Tonerde, Feldspat, Quarzsand, Mineralien) durch einen Prozess der Sinterung (über 1200°) zu einem Produkt von sehr hoher physikalisch-mechanischer Härte.

NEOLITH eignet sich für verschiedenste Anwendungen, sowohl im Innen- als auch im Außenbereich. Mit einem Absorptionsgrad von nahezu null ist es undurchlässig für Wasser und unempfindlich gegen Flüssigkeiten. Das Material ist absolut hygienisch, nimmt keine Feuchtigkeit auf und somit können weder Pilze noch Bakterien in die Oberfläche eindringen.

Von daher ist es bestens geeignet für den Kontakt mit Lebensmitteln und für den Haushalt mit kleinen Kindern.

Ein weiterer Vorteil für die Verwendung im Küchenbereich ist, dass die Keramik feuerresistent ist und sich ganz einfach reinigen lässt. Sie ist zudem beständig gegen fast alle haushaltsüblichen Chemikalien.

Vorteile des innovativen Werkstoffes: Er ist biegefest, verschleißfest, frost- und witterungsfest, dauerhaft farbbeständig und abriebfest. Seine harte Oberfläche macht ihn daher gegen Kratzer unempfindlich.





Images: DEKTON by Cosentino



Persönliche Beratung durch:  
 Jens Naumann & Co. OHG  
 Tel.: 04185-7007-0  
 E-Mail: info@jens-naumann.de  
 www.naumann-naturstein.com

# SURFACE

Die besondere Oberfläche

Die Oberfläche DEKTON ist ein Meilenstein für die Welt der Architektur und des Designs. Das Material wird aus erstklassigen Rohstoffen hergestellt, die in der Produktion von Glas, Feinsteinzeug und Quarzoberflächen verwendet werden.

Daher wartet das Material mit Eigenschaften auf, die auf dem gesamten Markt einzigartig sind und unendliche Anwendungsmöglichkeiten für Designer, Planer und Architekten bieten.

Immer öfter setzen auch die Netzwerker der SPEICHERWERKSTATT bei ihren Innenausbauten auf die Qualitäten dieses neuartigen Werkstoffes. Die Verwendung als Arbeitsplatte, Küchenschild, Duschrückwand oder auch ganzflächig als Bodenbelag ist dabei sicher noch der bekanntere Einsatzbereich.

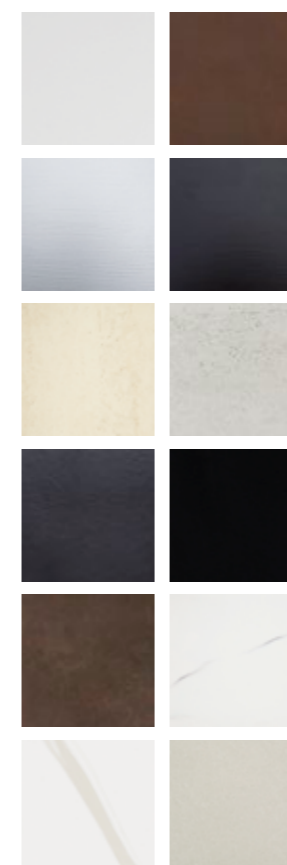
Doch auch bei der Verkleidung von Möbeln wie Küchenblöcken oder Regalen ergeben sich mit der homogen gestalteten Oberfläche schöne Varianten für den Innenausbau.

Die vielfältigen Farben und Strukturen der verschiedenen Serien ermöglichen neue Gestal-



DEKTON bietet sich durch seine hohe Kratz- und Verschleißfestigkeit perfekt als Bodenmaterial im Ladenbau an

tungsräume sowohl im Interieur als auch im Exterieur. Gerade die Verwendung bei Fassadenverkleidungen oder auch bei Outdoormöbeln bietet sich durch die extreme Widerstandsfähigkeit und die hohe UV-Strahlenfestigkeit besonders an. Mehr dazu unter: [www.dekton.de](http://www.dekton.de)



DEKTON ist die neue, ultrakompakte Oberfläche, die den Belastungen des Alltags in Küche und Bad besonders gut gewachsen ist. Das fortschrittliche Material weist eine besonders lange Lebensdauer auf.

Durch die minimale Plattenstärke kann man das Gewicht pro Quadratmeter deutlich reduzieren. Dank der Größe und Leichtigkeit (3200 x 1440 mm Plattengröße/8-30 mm Materialstärke) erweitern sich die Designmöglichkeiten für Küchen, Bäder, Fassaden, Wände, Terrassen, Poolgestaltung oder auch Bodenbeläge exponentiell.

DEKTON erfüllt höchste Anforderungen, widersteht der alltäglichen Abnutzung und bleibt dabei stets unveränderlich schön.

**EIGENSCHAFTEN:**

- Hohe Fleckenfestigkeit
- Hohe Kratzfestigkeit
- Maximale Feuer- und Wärmefestigkeit
- Hohe UV-Strahlenfestigkeit
- Hervorragende Frost- und Auftaufestigkeit
- Geringe Wasserabsorption
- Hohe Farbfestigkeit
- Feuerfestigkeit

**ULTRA SIZE**

**1440 x 3200 mm**

COLLECTIONS: Solid Natural Tech Wild

Präsentation



# Messe Küchenmeile 15'

NINE TO 5 | Designed by Sascha Spreen | Produced by NAUMANN

Zur Küchenmeile A30 für Profis aus Handel und Industrie, die im September stattfand, präsentierte sich unser Partner Jens Naumann & Co. erstmals auf Gut Böckel mit einem neuartigen Konzept eines Küchenblocks.

Designer und Innenarchitekt Sascha Spreen, der schon durch die Gestaltung der Genusswelt von Kev's Kitchen in Hamburg Schlagzeilen machte, hat diesen Küchenblock entworfen.

Keine Frage, es nimmt einem den Atem, wenn eine Küche in Form einer Skulptur den gesamten Raum für sich einnimmt und in keinsten Weise Assoziationen zur traditionellen Küche entstehen lässt.

Hier liegen die technischen Highlights im Verborgenen, die per Tastendruck wie aus dem Nichts an die Oberfläche gelangen. Der modular aufgebaute Block NINE TO 5 besteht aus vier Funktionsschränken, die auf ein Untergestell montiert werden. In dem ausgestellten Element sind eine versenkbare Kaffeemaschine, eine Spüle sowie ein Kühlbecken integriert.



Auf der Messe präsentierte sich unser Partnerbetrieb Naumann erstmals mit neuem Logo/Firmenauftritt

Das Besondere der Spüle besteht darin, dass ein flächenbündig eingelassenes Stahlbecken in den Naturstein integriert ist, in dem die Spüle zu versinken scheint. Zusätzliche Stauräume in dem Küchenblock bieten Platz für Geschirr und Gläser.

NINE TO 5 ist als freistehendes oder wandbündiges Designelement konzipiert und zählt damit zur Haute Couture der Lifestyle-Küchen. Hier gehen ausgeklügelte Technik, intelligente Auszugssysteme und innovatives Design eine Verbindung von Gegenwart und Zukunft ein.

In Zusammenarbeit mit unseren beiden Partnerbetrieben Elektrotechnik Sven Hövermann, zuständig für die gesamte elektronische Steu-

Bemusterung des Oberflächenbildes





# NEUHEIT!

Flächenbündig eingelassenes Edelstahlbecken



Eigenentwicklung von Naumann: endlich kann ein Edelstahlbecken wirklich perfekt in eine Arbeitsplatte eingelassen werden

erung, und SMF Wohndesign, Thomas Schmidt, verantwortlich für die Unterkonstruktionen aus Holz, wurde damit der erste Schritt in Richtung „Open Space“ gemacht.

Genauso revolutionär wie ihre Erscheinung ist auch das ultrakompakte Material DEKTON by Cosentino, aus dem die Fronten des Küchenblocks gefertigt sind. Die Arbeitsfläche ist aus einem einzigartigen Naturstein.

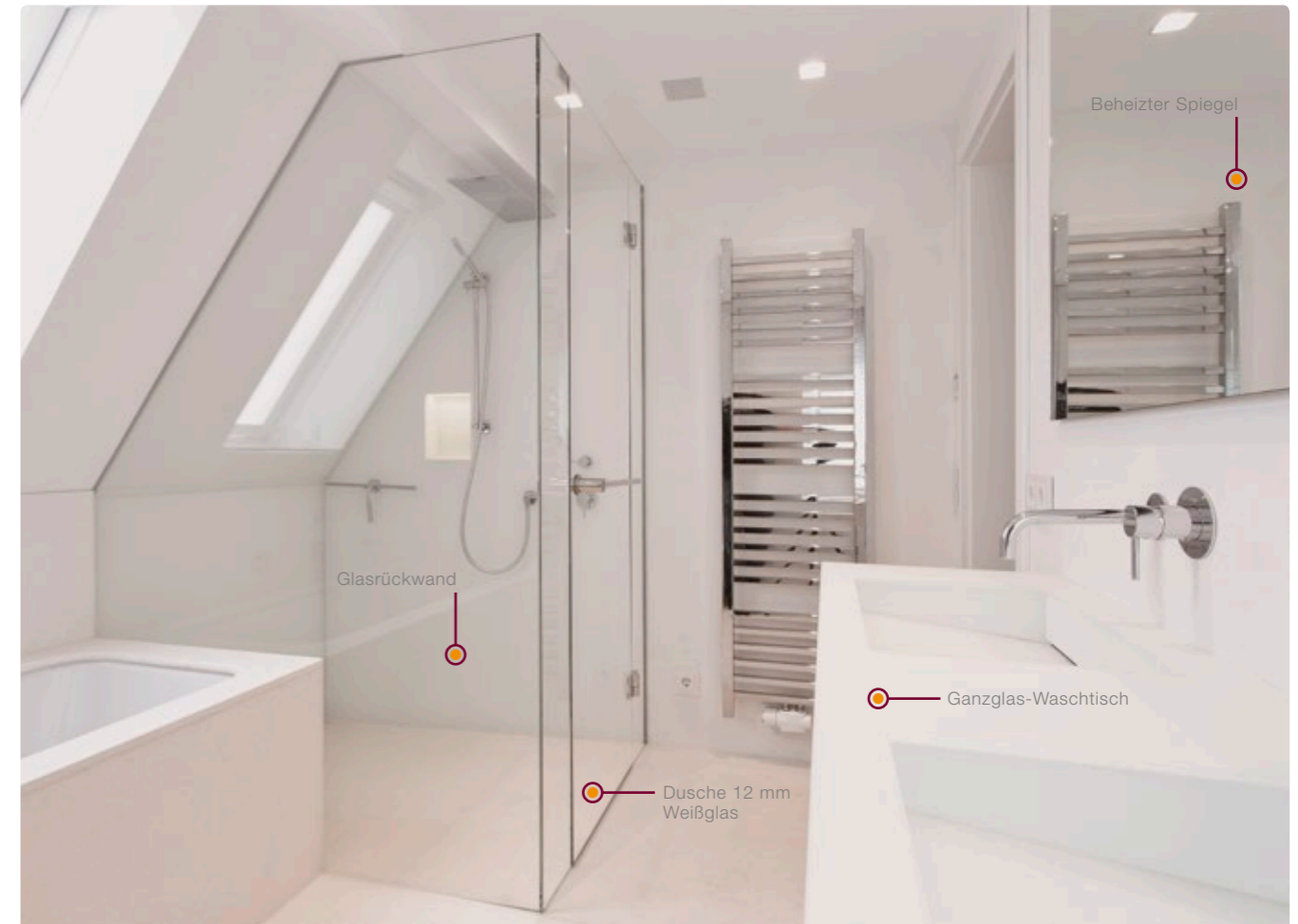
DEKTON ist eine hochentwickelte Kombination der zur Herstellung von Glas, Keramik oder Quarzfläche verwendeten Rohstoffe, die daher mit Eigenschaften aufwartet, die einzigartig sind: Das Material ist extrem kratz- und säurefest, die porenfreie Oberfläche extrem widerstandsfähig.

Fronten und Arbeitsflächen gibt es vom Hersteller Jens Naumann in vielfältigen Ausführungen. Darüber hinaus können die Funktionen und Ausstattungen der Schränke individuell angepasst werden. Ein Kühlbecken, Spül- oder



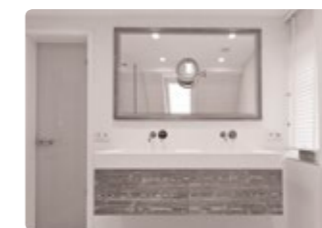
IHR VORTEIL:  
EXKLUSIVE GLAS-DUSCHEN  
DIREKT VOM HERSTELLER

## GLAS KENNT KEINE GRENZEN



### Wohnen

Glastüren & Trennwände  
Spiegel . Möbel  
Treppen . Geländer



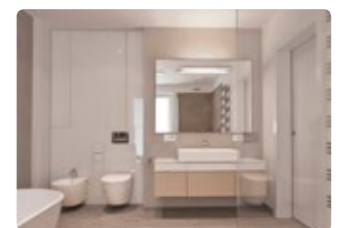
### Bad & Wellness

Duschen & Saunen  
Waschtische  
Spiegelschränke



### Küche

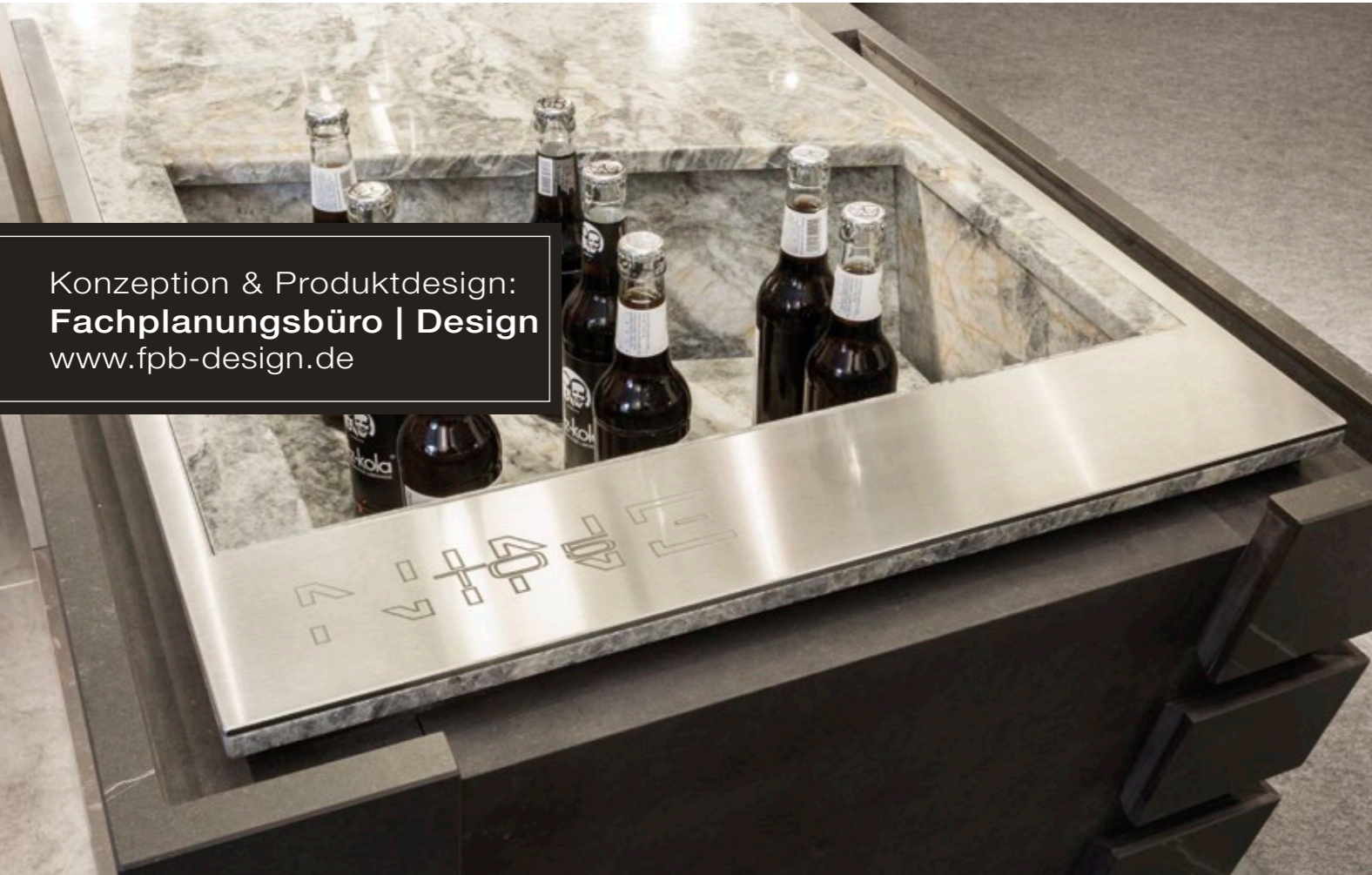
Glasverkleidungen  
Küchenschilde  
Arbeitsplatten



### Arbeiten

Schreibtische . Regalsysteme  
Trennwände . WC-Kabinen  
Fenster . Eingangstüren





Konzeption & Produktdesign:  
**Fachplanungsbüro | Design**  
www.fpb-design.de

Elegant eingerahmte Kühleinheit für Getränke



Kochfunktionen sind genauso einbaubar wie ein Kühlschrank oder Geschirrspüler.

Die spezielle, kantige Form macht NINE TO 5 zu einem markanten Designobjekt, insbesondere für Open Space, Konferenzräume oder Designliebhaber.

Mehr dazu unter:

[www.nineto5.de](http://www.nineto5.de)

„Die innovative Designlösung der klassischen Teeküche“



# fusion

## Wand14

- Rein mineralischer Werkstoff
- Wasserabweisend
- Pflegeleichte Oberfläche
- Besonders langlebig

### Materialien · Farben · Technik



Akustikdecken · Böden · Farbanstriche · Kamingestaltung  
Spachteltechniken · Stuck · Tapeten · Vergoldungen · Fassaden

Malereibetrieb SUCK · Kurt-Fischer-Str. 23e · 22926 Ahrensburg  
Telefon: 04102-979497 · Fax: 04102-458375  
E-Mail: [info@maler-suck.de](mailto:info@maler-suck.de) · [www.maler-suck.de](http://www.maler-suck.de)

# SPEICHER WERKSTATT

Partnerfirma: \_\_\_\_\_

SPEICHERWERKSTATT

St. Annenufer 5 | 20457 Hamburg

Tel.: 040-3231 0346 | E-Mail: kontakt@speicherwerkstatt.com

[www.speicherwerkstatt.de](http://www.speicherwerkstatt.de)